

## Le produit polyvalent pour le béton



Construction métallique



Utilisations sous l'eau

### VERSIONS

- Acier électrozingué
- Acier inoxydable

### MATÉRIAUX

#### Agréé pour des fixations dans :

- Béton C20/25 à C50/60, fissuré et non fissuré

#### Convient également pour :

- Pierre naturelle à structure dense

### CERTIFICATION



### AVANTAGES

- L'ampoule RSB est homologuée pour l'utilisation dans le béton fissuré et non fissuré.
- Jusqu'à 3 profondeurs d'ancrage peuvent être réalisées par diamètre grâce à la combinaison de l'ampoule RSB mini. Cela offre au monteur un plus haut niveau de charge et une flexibilité maximale.
- L'ampoule RSB pré-dosée est particulièrement économique pour les applications individuelles et les montages en hauteur.
- L'ampoule RSB peut être utilisée de manière conforme à l'agrément jusqu'à une température de -30°C.
- L'ampoule RSB durcit rapidement et permet un montage sans temps d'attente.
- L'ampoule RSB est également autorisée pour les forages remplis d'eau et au diamant et assure plus de flexibilité sur le chantier.
- La vaste gamme de la tige d'ancrage RGM de M8 à M30 permet un large éventail d'applications.

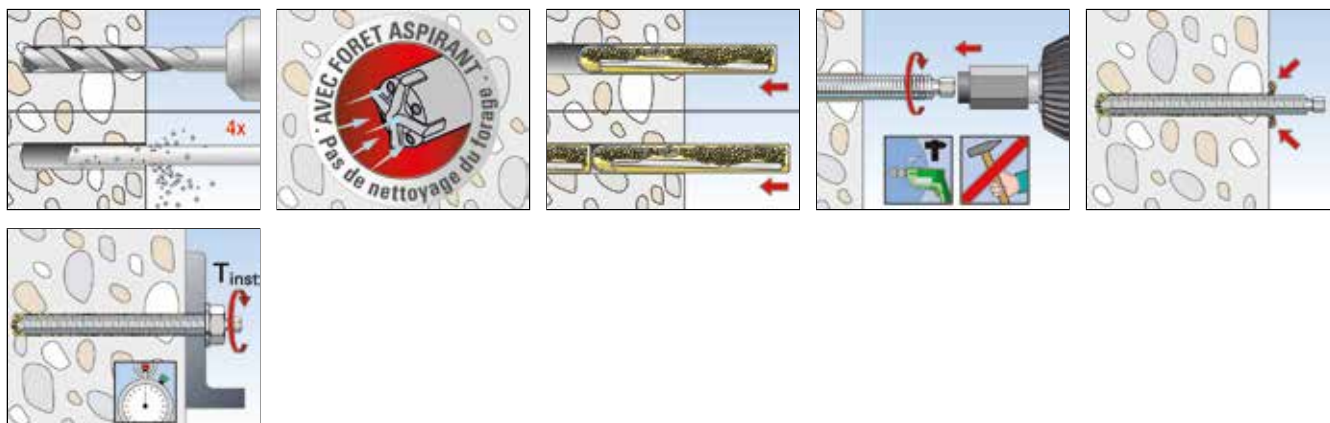
### APPLICATIONS

- Structures lourdes en acier
- Silos
- Rayonnage haut
- Parois à isolation phonique
- Garde-corps
- Escaliers
- Convient idéalement pour :
  - Installations au plafond
  - Trous inondés
  - Forages diamant

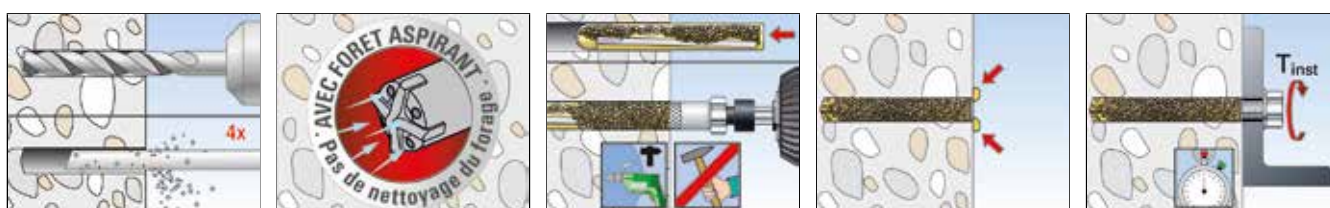
### MODE DE FONCTIONNEMENT

- L'ampoule RSB contient de la résine hybride de vinylester avec technologie silane.
- Pendant le processus de pose, l'ampoule RSB est détruite par la tige d'ancrage RGM et la résine est mélangée et activée.
- Les particules de verre du corps de l'ampoule rendent la paroi du trou de forage rugueuse. Cela réduit l'effort de nettoyage à seulement 4 soufflages.
- La résine fixe toute la surface de la tige d'ancrage sur la paroi du trou percé qu'elle remplit entièrement.

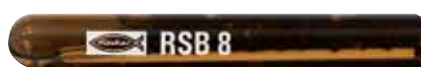
## INSTALLATION AVEC AMPOULE : RG M



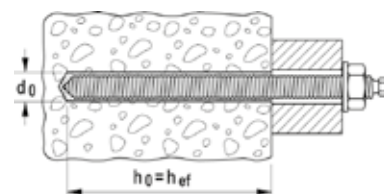
## INSTALLATION AVEC AMPOULE : RG M I



## SPÉCIFICATIONS TECHNIQUES



Ampoule **RSB**



	Art. N°	Agrément		Diamètre nominal du foret $d_0$ [mm]	Profondeur de perçage $h_0$ [mm]	Profondeur d'ancrage $h_{ef}$ [mm]	Adapté à	Unité de vente [Pièces]
Désignation		ETE	ICC					
<b>RSB 8</b>	<b>518807</b>	■	—	10	80	80	RG M 8	10
<b>RSB 10 mini</b>	<b>518820</b> <sup>1)</sup>	■	—	12	75 / 150	75 / 150	RG M 10	10
<b>RSB 10</b>	<b>518821</b> <sup>2)</sup>	■	—	12 / 14	90	90	RG M 10 / RG M 8 I	10
<b>RSB 12 mini</b>	<b>518822</b> <sup>1)</sup>	■	—	14	75 / 150	75 / 150	RG M 12	10
<b>RSB 12</b>	<b>518823</b> <sup>2)</sup>	■	—	14 / 18	110	110	RG M 12 / RG M 10 I	10
<b>RSB 16 mini</b>	<b>518824</b> <sup>1)</sup>	■	—	18	95 / 190	95 / 190	RG M 16	10
<b>RSB 16</b>	<b>518825</b> <sup>2)</sup>	■	—	18 / 20	125	125	RG M 16 / RG M 12 I	10
<b>RSB 16 E</b>	<b>518826</b>	■	—	24	160	160	RG M 16 I	10
<b>RSB 20</b>	<b>518827</b>	■	—	25	170	170	RG M 20	10
<b>RSB 20 E/24</b>	<b>518828</b>	■	—	25 / 28 / 32	210	210	RG M 20 / RG M 24 / RG M 20 I	5
<b>RSB 30</b>	<b>518829</b>	■	—	35	280	280	RG M 30	5

1) Utiliser 2 x RSB mini l'une derrière l'autre pour les plus grandes profondeurs d'ancrage.

2) / deuxième valeur diamètre nominal du foret avec douille taraudée RG M I

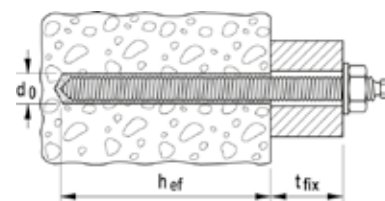
## TEMPS DE PRISE

Température dans le support d'ancrage	Temps de prise RSB
- 30°C - - 20°C	120 h.
- 19°C - - 15°C	48 h.
- 14°C - - 10°C	30 h.
- 9°C - - 5°C	16 h.
- 4°C - ± 0°C	10 h.
+ 1°C - + 5°C	45 min.
+ 6°C - + 10°C	30 min.
+ 11°C - + 20°C	20 min.
+ 21°C - + 30°C	5 min.
+ 31°C - + 40°C	3 min.

## SPÉCIFICATIONS TECHNIQUES



Tige filetée **RG M**



	Acier électro-zingué qualité 5.8	Acier inoxydable	Agrément		Diamètre nominal du foret d <sub>0</sub>	Profondeur d'ancrage (courte/standard/grande)	Épaisseur à fixer (mini/standard/maxi)	Ampoule RSB adaptée	Unité de vente
	Art. N°	Art. N°	ETE	ICC	[mm]	h <sub>ef</sub> [mm]	t <sub>fix</sub> [mm]		[Pièces]
Désignation	gvz	A4							
<b>RG M 8 x 110</b>	<b>050256</b>	<b>050263</b>	■	—	10	- / 80 / -	- / 14 / -	1 x RSB 8	10
<b>RG M 8 x 150</b>	<b>095698</b>	<b>050293</b>	■	—	10	- / 80 / -	- / 54 / -	1 x RSB 8	10
<b>RG M 10 x 130</b>	<b>050257</b>	<b>050264</b>	■	—	12	75 / 90 / -	35 / 20 / -	1 x RSB 10 mini 1 x RSB 10	10
<b>RG M 10 x 165</b>	<b>050280</b>	<b>050294</b>	■	—	12	75 / 90 / -	70 / 55 / -	1 x RSB 10 mini 1 x RSB 10	10
<b>RG M 10 x 190</b>	<b>050281</b>	<b>050296</b>	■	—	12	75 / 90 / 150	95 / 80 / 20	1 x RSB 10 mini 1 x RSB 10 2 x RSB 10 mini	10
<b>RG M 10 x 250</b>	<b>095703</b>	<b>095701</b>	■	—	12	75 / 90 / 150	155 / 140 / 80	1 x RSB 10 mini 1 x RSB 10 2 x RSB 10 mini	10
<b>RG M 10 x 350</b>	—	<b>095709</b>	—	—	12	75 / 90 / 150	255 / 240 / 180	1 x RSB 10 mini 1 x RSB 10 2 x RSB 10 mini	10
<b>RG M 10 x 350</b>	<b>095718</b>	—	■	—	12	75 / 90 / 150	255 / 240 / 180	1 x RSB 10 mini 1 x RSB 10 2 x RSB 10 mini	10
<b>RG M 12 x 160</b>	<b>050258</b>	<b>050265</b>	■	—	14	75 / 110 / -	61 / 26 / -	1 x RSB 12 mini 1 x RSB 12	10
<b>RG M 12 x 220</b>	<b>050283</b>	<b>050297</b>	■	—	14	75 / 110 / 150	121 / 86 / 46	1 x RSB 12 mini 1 x RSB 12 2 x RSB 12 mini	10
<b>RG M 12 x 250</b>	<b>050284</b>	<b>095702</b>	■	—	14	75 / 110 / 150	151 / 116 / 76	1 x RSB 12 mini 1 x RSB 12 2 x RSB 12 mini	10
<b>RG M 12 x 300</b>	<b>050285</b>	<b>095705</b>	■	—	14	75 / 110 / 150	201 / 166 / 126	1 x RSB 12 mini 1 x RSB 12 2 x RSB 12 mini	10
<b>RG M 12 x 380</b>	<b>095720</b> 2)	<b>095710</b> 1)	■	—	14	75 / 110 / 150	281 / 246 / 206	1 x RSB 12 mini 1 x RSB 12 2 x RSB 12 mini	10

1) Coupe droite, outil de pose supplémentaire nécessaire

2) Coupe droite, l'outil de pose est inclus dans l'emballage.