

Fiche technique

Suspension centrale pour chemin de câbles en treillis FS

Référence: 6015220



Suspension centrale par tige filetée en deux parties, pour chemin de câbles en treillis.
Lors de la pose des conducteurs, veillez à une répartition homogène de ceux-ci.
La largeur maximale recommandée des chemins de câbles en treillis est de 200 mm.



- St** Acier
- FS** galvanisé par bande

Données de base

Référence	6015220
Type	GMA M6 FS
Désignation 1	Suspension centrale
Désignation 2	pour tige filetée M6
Fabricant	OBO
Dimension	60x40
Couleur	zinc
Matériau	Acier
Surface	galvanisé par bande
Norme de surface	DIN EN 10346
Unité d'emballage minimale	25
Unité de quantité	pc
Poids	8 kg
Unité de poids	kg/100 pc
Empreinte CO2 (GWP) du berceau à la porte	0,2202 kg CO2e / 1 Pièce

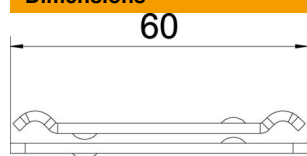
Fiche technique

Suspension centrale pour chemin de câbles en treillis FS

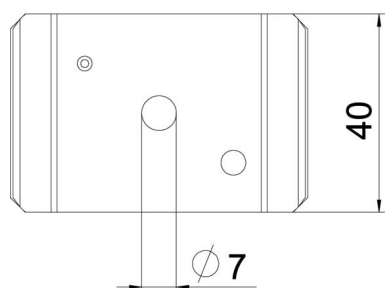
Référence: 6015220



Dimensions



Longueur	65 mm
Largeur	40 mm
Hauteur	10,1 mm



Caractéristiques techniques

Modèle	accroché
Maintien en fonction	non
Diamètre du trou	7 mm
Réglable	non