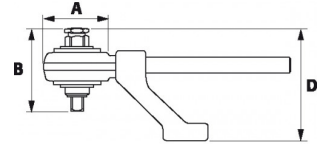


**ML-150**

# Multiplicateur de couple de serrage compact

SERRAGE CONTRÔLÉ



## DESCRIPTION

---

### Multiplicateur de couple de serrage compact

**PRÉCISION GARANTIE** : +/- 4% avec les multiplicateurs de couple SAM.

**SÉCURITÉ D'UTILISATION** : remplace les rallonges et longs leviers artisanaux.

**DÉPASSEMENT DU COUPLE MAX IMPOSSIBLE** : grâce au mécanisme de limitation de couple.

**COMPACT** : permettant l'utilisation dans des endroits confinés.

**SÉCURITÉ** : livré avec un système de point d'appui pour la sécurité.

Idéal pour le serrage et le desserrage à couple très élevé.

Facteur de multiplication constant x5.

Encombrement réduit grâce à sa petite taille permettant son utilisation dans des milieux avec un faible dégagement.

Fourni avec un point d'appui plat.

Livré dans un coffret pour faciliter vos déplacements.

### CONSEILS POUR VOTRE SÉCURITÉ

Compte tenu des forces dégagées, l'utilisation des multiplicateurs de couple nécessite des mesures de sécurité simples mais indispensables :

- Pour être sûr de maîtriser la force en sortie, utilisez toujours une clé dynamométrique. N'utilisez jamais un outil de type clé à chocs.
- Vérifiez que le point de contre effort pourra résister à la valeur de sortie du couple.
- Utilisez de préférence des douilles « impact » verrouillées avec jonc et goupille.
- Ne cherchez jamais à dépasser la valeur du multiplicateur donnée pour maximale. Vous risquez la casse brutale des pignons avec tous les dangers de la force de restitution.

### NORMES / DIRECTIVES

---

NF ISO 1174-1

## DONNÉES SPÉCIFIQUES

Désignation	MULTIPLICATEUR DE COUPLE DE SERRAGE 1500 NM
Référence commerciale	ML-150
Poids (kg)	6.46
D (mm)	180
A (mm)	108
Couple sortie maxi Nm	1500
Couple sortie maxi Ft.lb	1110
C min mm	-
C max mm	-
Carré " sortie	1"
Carré " entrée	1/2"
Couple entrée maxi Nm	300
B (mm)	126
Garantie	M

SERRAGE CONTRÔLÉ