



Lame de scie universelle E-Cut

Bi-métal avec denture universelle avoyée. Large gamme d'utilisations pour tôles jusqu'à 2 mm, profilés en aluminium, tubes de cuivre, bois, plaques de plâtre et plastiques.

Forme étroite, taillée pour une vitesse de coupe optimale et une bonne évacuation des copeaux.

Référence: 6 35 02 151 21 0

Descriptif technique

CARACTÉRISTIQUES TECHNIQUES

Largeur

28 mm

Longueur

60 mm

Montage

SLP

Une grande variété d'applications





Lame de scie universelle E-Cut

Bi-métal avec denture universelle avoyée. Large gamme d'utilisations pour tôles jusqu'à 2 mm, profilés en aluminium, tubes de cuivre, bois, plaques de plâtre et plastiques.

Forme étroite, taillée pour une vitesse de coupe optimale et une bonne évacuation des copeaux.

Référence: 6 35 02 151 22 0

Descriptif technique

CARACTÉRISTIQUES TECHNIQUES

Largeur

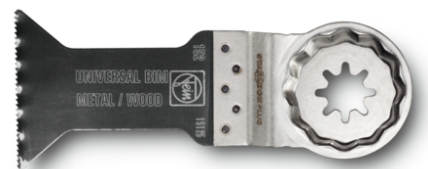
28 mm

Longueur

60 mm

Montage

SLP



Référence: 6 35 02 152 21 0

Descriptif technique

CARACTÉRISTIQUES TECHNIQUES

Largeur

44 mm

Longueur

60 mm

Montage

SLP

Lame de scie universelle E-Cut

Bi-métal avec denture universelle avouée. Large gamme d'utilisations pour tôles jusqu'à 2 mm, profilés en aluminium, tubes de cuivre, bois, plaques de plâtre et plastiques.

Largeur moyenne, forme taillée pour une vitesse de coupe optimale et une bonne évacuation des copeaux.

Référence: 6 35 02 152 22 0

Descriptif technique

CARACTÉRISTIQUES TECHNIQUES

Largeur

44 mm

Longueur

60 mm

Montage

SLP