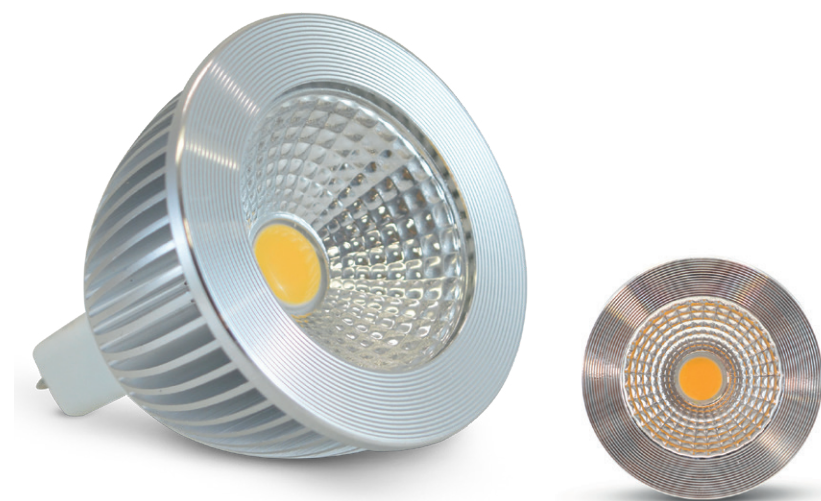


## AMPOULES LED GU5.3 - DIMMABLE 6W - 480 LM - 2700K

REF: 78666



Ref. 78666

Culot : GU5.3 COB

**Lumens : 480 Lm**

Puissance absorbée : 6W

Puissance restituée : ≈55W

Température couleur : 2700K

**Dimmable : Oui**

Dimensions (Ø x H): Ø49,5 x 57 mm

Emballage : Boite

EAN : 3701124426727

### Paramètres Optiques

Efficacité Lumineuse : > 90%

Index Rendu Couleur (IRC) : > 80

Lumens / watt : ≈80 Lm/w

### Paramètres Electriques

Classification énergétique : **A+**

Tension entrée : 12V DC/AC

Fréquence : 50/60Hz

Puissance à l'allumage : > 95%

Température et humidité de travail :

-15 °C- +45 °C/10%-70%

Allumage : Immédiat

Angle : 75°

Matériaux utilisés : Aluminium + PC + Verre

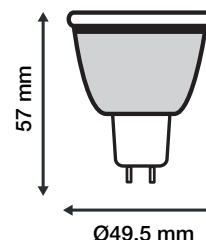
Durée de vie théorique de la LED : 30,000 Heures

ON/OFF > 100 000

Indice de protection IP : IP20

Poids Net : 0,040 Kg

### Dimensions



## AMPOULES LED GU5.3 COB - DIMMABLE - Aluminium 6W - 480 LM - 3000K

REF: 78667



Ref. 78667

Culot : GU5.3 COB

**Lumens : 480 Lm**

Puissance absorbée : 6W

Puissance restituée : ≈55W

**Dimmable : Oui**

Température couleur : 3000K

Dimensions (Ø x H) : Ø50 x 57 mm

Emballage : Boite

EAN : 3701124404930

### Paramètres Optiques

Efficacité Lumineuse : > 90%

Index Rendu Couleur (IRC) : > 80

Lumens / watt : ≈80 Lm/w

### Paramètres Electriques

\*Classification énergétique : 

Tension entrée : 12V DC/AC

Puissance à l'allumage : > 95%

Température et humidité de travail :

-15 °C- +45 °C/10%-70%

Allumage : Immédiat

Angle : 75°

Matériaux utilisés : Aluminium + Verre + PC

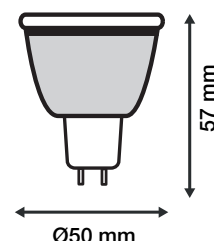
Durée de vie théorique de la LED : 30,000 Heures

ON/OFF > 100 000

Indice de protection IP : IP20

Poids Net : 0,042 Kg

### Dimensions



*\*nouveau classement énergétique conforme à la réglementation en vigueur depuis le 01/09/2021*

Les normes internationales fixent la tolérance du flux lumineux et de la charge associée à ± 10 %. La température des couleurs est soumise à une tolérance pouvant aller jusqu'à +/-150° Kelvin par rapport à la valeur nominale.

*Les produits présentés dans les documents, offres commerciales, catalogues ou fiches techniques sont soumis à modification sans préavis.  
Les caractéristiques ne deviennent contractuelles qu'après accord écrit de la direction de MIIDEX LIGHTING.*

## AMPOULES LED GU5.3 COB - DIMMABLE 6W - 480LM - 4000K

REF: 78677



Ref. 78677

Culot : GU5.3 COB

**Lumens : 480 Lm**

Puissance absorbée : 6W

Puissance restituée : ≈55W

**Dimmable : Oui**

Température couleur : 4000K

Dimensions (Ø x H) : Ø49,5 x 57 mm

Emballage : Boite

EAN : 3701124404947

### Paramètres Optiques

Efficacité Lumineuse : > 90%

Index Rendu Couleur (IRC) : > 80

Lumens / watt : ≈80 Lm/w

### Paramètres Electriques

Classification énergétique : **A<sup>+</sup>**

Tension entrée : 12V DC

Puissance à l'allumage : > 95%

Température et humidité de travail :

-15 °C- +45 °C/10%-70%

Allumage : Immédiat

Angle : 75°

Matériaux utilisés : Aluminium + PC

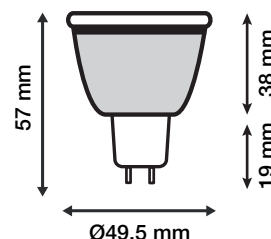
Durée de vie théorique de la LED : 30,000 Heures

ON/OFF > 100 000

Indice de protection IP : IP20

Poids Net : 0,043 Kg

### Dimensions



Les normes internationales fixent la tolérance du flux lumineux et de la charge associée à ± 10 %. La température des couleurs est soumise à une tolérance pouvant aller jusqu'à +/-150° Kelvin par rapport à la valeur nominale

Les produits présentés dans les documents, offres commerciales, catalogues ou fiches techniques sont soumis à modification sans préavis.  
Les caractéristiques ne deviennent contractuelles qu'après accord écrit de la direction de MIIDEX LIGHTING.

## AMPOULES LED COB GU5.3 6W - 480 LM - 6000K

REF : 78680



### Ref. 78680

Culot : GU5.3 COB

**Lumens : 480 Lm**

Puissance absorbée : 6W

Puissance restituée : ≈55W

**Dimmable : Oui**

Température couleur : 6000K

Dimensions (Ø x H) : Ø50 x 57 mm

Emballage : Boite

EAN : 3701124410207

### Paramètres Optiques

Efficacité Lumineuse : > 90%

Index Rendu Couleur (IRC) : > 80

Lumens / watt : ≈80 Lm/w

### Paramètres Electriques

\*Classification énergétique : 

Tension entrée : 12V DC/AC

Puissance à l'allumage : > 95%

Température et humidité de travail :

-15 °C- +45 °C/10%-70%

Allumage : Immédiat

Angle : 75°

Matériaux utilisés : Aluminium + PC

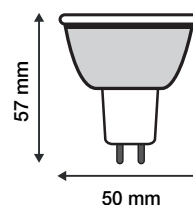
Durée de vie théorique de la LED : 30,000 Heures

ON/OFF > 100 000

Indice de protection IP : IP20

Poids Net : 0,025 Kg

### Dimensions



*\*nouveau classement énergétique conforme à la réglementation en vigueur depuis le 01/09/2021*

*Les normes internationales fixent la tolérance du flux lumineux et de la charge associée à ± 10 %. La température des couleurs est soumise à une tolérance pouvant aller jusqu'à +/-150° Kelvin par rapport à la valeur nominale*

*Les produits présentés dans les documents, offres commerciales, catalogues ou fiches techniques sont soumis à modification sans préavis.  
Les caractéristiques ne deviennent contractuelles qu'après accord écrit de la direction de MIIDEX LIGHTING.*