

SERRURES ET GÂCHES ÉLECTRIQUES



UNI EN 14846

brevete

V9083 - Pêne dormant rotatif - Avec fonction de service et de sécurité - Entrée réglable de 50 à 80 mm

Les serrures électriques V90 sont applicables sur portails et grilles placées à l'extérieur, manuels ou automatisés et elles sont interchangeables avec les serrures électriques V90 (série 7920) et V83 (série 7910). Elles sont fournies de série avec fonction de service et, simplement en enlevant un particulier interne, peuvent acquérir fonction de sécurité. Caractéristiques et finition les rendent idéales à installations même dans les milieux à excursions thermiques élevées.

CARACTERISTIQUES

Installation:

verticale ou horizontale.

Entrée:

réglable 50-60-70-80 mm., avec une simple opération à travers la clé en dotation, pour la version avec cylindre rond; 70 mm. pour la version prédisposée pour cylindres profilés.

Fonction:

- **de service (standard):** avec l'impulsion électrique, la serrure se prépare à l'ouverture, et se referme seulement après que le portail/grille a été ouvert puis refermé; cependant, elle reste adaptée pour les fermes-portes et/ou les systèmes automatiques.
- **de sécurité (sélectionnable à travers l'enlèvement manuel d'un particulier interne):** l'ouverture se fait seulement si une impulsion électrique et une pression manuelle ou automatique sont exercées simultanément sur la grille. Cependant, il est déconseillé de l'utiliser avec un ferme-porte.

Double bobine remplaçable:

qui distribue la tension uniformément et garantit une grande fiabilité dans le temps.

Tension:

standard 12V C.A. (sur demande 12V C.C.; 24V C.A. ou C.C.).

Caisse:

monobloc en acier zingué.

Couvercle avec poignée de prise:

en acier zingué.

Pêne dormant rotatif

à double tenue et d'une résistance élevée, en acier inox AISI 304.

Cylindre:

- versions avec cylindre rond en laiton massif, intérieur fixe, extérieur fixe, Clés: en laiton nickelé (art. 015), à profil Viro, 3 en dotation.
- versions prédisposée pour double ou demi-cylindre profilé (non fourni en dotation).

Mécanisme:

(dans la version avec cylindre rond):

- goupilles en laiton;
- contre-goupilles en laiton "à champignon" anti-crochetage;
- ressorts goupilles en bronze phosphoreux.

Gâche:

en acier zingué qui garantie le fonctionnement de la serrure même en cas de mouvements verticaux (causés par les variations climatiques) entre serrure et gâche.

Fournie avec:

gâche pour installation horizontale (art. 9083.117) en acier zingué [pour l'installation horizontale demander spécifiquement à part la gâche au sol (art. 9986) en acier zingué], clé à huit pans pour la régulation de l'entrée (seulement dans la version avec cylindre rond) et vis de fixation. Art. 9083.T avec une plaque parapluie comprise de plaque de la gâche en acier zingué, pour l'installation horizontale.

Conditionnement:

boîte individuelle.

Sur demande:

- présentoirs de comptoir compact (art.9083.0601), qui illustre bien l'applicabilité et le fonctionnement de la V9083 (art.9083);
- pour l'installation horizontale: plaque parapluie comprise de plaque de la gâche (art. 9990) en acier zingué;
- pour l'installation verticale: plaque parapluie (art. 9989) en acier zingué;
- dans les versions à cylindre rond, cylindre extérieur de 63 mm. de longueur (art. 9083.0793) ou 72 mm. (art. 9083.0797);
- pour art. 9087, accessoires en acier zingué pour l'installation sur portes basculantes motorisées;
- Versions peintes anthracite métallisé disponibles, faire suivre au code article avec le code couleur .469

Dans les versions avec cylindre rond sont possibles toutes les exécutions spéciales sur le cylindre.

N.B. cylindre profilé non fourni en dotation

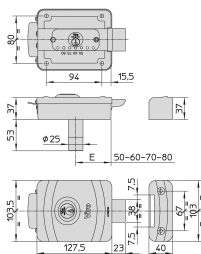
DONNÉES TECHNIQUES

V9083 - PÈNE DORMANT ROTATIF - DOUBLE FONCTION

Art.	Description	Entrée réglable	Cylindre intérieur (fixe)	Cylindre extérieur (fixe)	Poids unitaire
N°		mm. E	ART.	ART.	gr.
9083		50-60-70-80	791	794	1620
9083.T	(AVEC PLAQUE)	50-60-70-80	791	794	2400
9087		70	-	-	1450

Comme doubles et demi-cylindres, peuvent être utiliser ceux de la gamme 700, 900, NEW EURO-PRO et VIRO PALLADIUM.

■ Pour les versions peintes anthracite métallisé, faire suivre au code article avec le code couleur .469



SERRURES ET GÂCHES ÉLECTRIQUES



UNI EN 14846

V90 - Pêne dormant rotatif - avec fonction de service - Avec ouverture vers l'extérieur

Cette serrure électrique V90 a été expressément projeté pour l'application sur portails et grilles placées à l'extérieur, manuels ou automatisés qui s'ouvrent vers l'extérieur. Telle éventualité se présente soit quand le portail/grille se trouve sur un accès en montée soit quand les normes de sécurité prévoient une sortie de fuite vers l'extérieur en cas d'urgence. Caractéristiques et finition la rende idéale à installations même dans les milieux à excursions thermiques élevées.

CARACTERISTIQUES

Installation:

verticale ou horizontale.

Entrée:

70 mm.

Fonction de service:

avec l'impulsion électrique, la serrure se prépare à l'ouverture, et se referme seulement après que le portail/grille a été ouvert puis refermé; cependant, elle reste adaptée pour les fermes-portes et/ou les systèmes automatiques.

Double bobine remplaçable:

qui distribue la tension uniformément et garantie une grande fiabilité dans le temps.

Tension:

standard 12V C.A. (sur demande 12V C.C.; 24V C.A. ou C.C.).

Caisse:

monobloc en acier zingué.

Couvercle:

en acier zingué.

Pêne dormant rotatif

en laiton massif.

Cylindre:

prédisposé pour double ou demi cylindre profilé (non fourni en dotation).

Gâche:

en acier zingué qui garantie le fonctionnement de la serrure même en cas de mouvements verticaux (causés par les variations climatiques) entre serrure et gâche.

Fournie avec:

- pour installation horizontale: gâche (art. 7928.117) en acier zingué, plaque parapluie comprise de plaque de la gâche en acier zingué;
- pour l'installation verticale: gâche au sol (art. 9986) en acier zingué, plaque parapluie (art. 9989) en acier zingué; bague et bouchon en nylon et support en acier passivé pour cylindre profilé et vis de fixation.

Conditionnement:

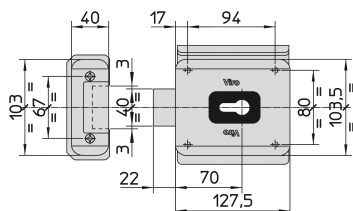
boîte individuelle.

Sur demande:

- Versions peintes anthracite métallisé disponibles, faire suivre au code article avec le code couleur .469

N.B. cylindre profilé non fourni en dotation

DONNÉES TECHNIQUES



V90 - PÊNE DORMANT ROTATIF AVEC OUVERTURE VERS L'EXTERIEUR

Art. N°	Description	Poids unitaire gr.
7928	Montage horizontal	2350
7928.404	Montage vertical	2255

Comme doubles et demi-cylindres, peuvent être utiliser ceux de la gamme 700, 900, NEW EURO-PRO et VIRO PALLADIUM.

- Pour les versions peintes anthracite métallisé, faire suivre au code article avec le code couleur .469