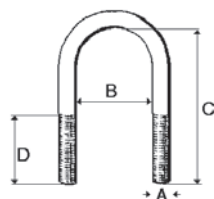


# GAMME INOX

## Brides étriers pour tube avec écrous montés

ACIER INOX 316 ÉCROU ACIER INOX 304



Ø du tube		A	B	C	D	Poids Kg	U.V.	Code
mm	pouce	mm	mm	mm	mm	% pièces		
12 x 17	3/8	6	18	37	23	2,0	10	8210102
15 x 21	1/2	6	22	41	23	2,2	10	8210103
20 x 27	3/4	8	28	51	30	5,1	10	8210105
26 x 34	1	8	35	57	30	5,6	10	8210106
33 x 42	1 1/4	8	43	70	35	6,4	10	8210107
40 x 49	1 1/2	8	50	72	37	6,8	10	8210108
50 x 60	2	8	62	81	37	7,6	10	8210110
66 x 76	2 1/2	10	79	110	45	15,8	10	8210112
80 x 90	3	10	92	120	45	17,0	10	8210114
90 x 102	3 1/4	10	103	147	50	19,8	10	8210115
102 x 114	4	12	115	157	50	30,6	10	8210116
139	5	12	142	182	69	48,8	10	8210118
168	6	14	171	213	69	57,8	10	8210120

## Cosse câble

ACIER INOX 316

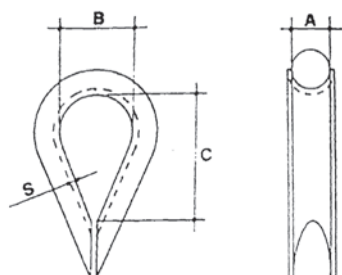


Ø	A	B	C	S	Poids Kg	U.V.	Code
mm	mm	mm	mm	mm	% pièces		
2	2	7	10	0,7	0,10	10	8131126
3	3	9	15	1	0,20	10	8131128
4	4	11	18	1	0,40	10	8131130
5	5	14	20	1,2	0,60	10	8131132
6	6	15	23	1,2	1,00	10	8131134
8	8	18	29	1,5	1,80	10	8131137
10	10	24	37	1,5	3,80	10	8131139

EN SACHET

SUR CARTE

Ø	Poids Kg		PC / Sachet	U.V.	Code	Poids Kg		Type	U.V.	Code
	Sachet	Carte				Carte	Carte			
3	0,023		2	20	8131071					
4	0,027		2	20	8131072	0,01	2	α	10	8131081
5	0,037		2	10	8131073					
6	0,039		2	20	8131074	0,02	2	α	10	8131083
8	0,057		2	10	8131075					
10	0,101		2	10	8131076					



## Esse ronde

ACIER INOX 316



d	D	L	E	C.M.U. /	C.M.U. /	Poids Kg	U.V.	Code
mm	mm	mm	mm	Œil ouvert	Œil fermé	% pièces		
3	9,5	25	3,5	9	10,5	0,373	100	8088512
4	11	30	4,9	16	18	0,797	100	8088513
5	13,5	36	5,9	24	26	1,540	100	8088514

EN SACHET

Ø	Poids Kg		PC / Sachet	U.V.	Code
	Sachet	Sachet			
3	10		20	20	8088522
5	10		10	10	8088524

