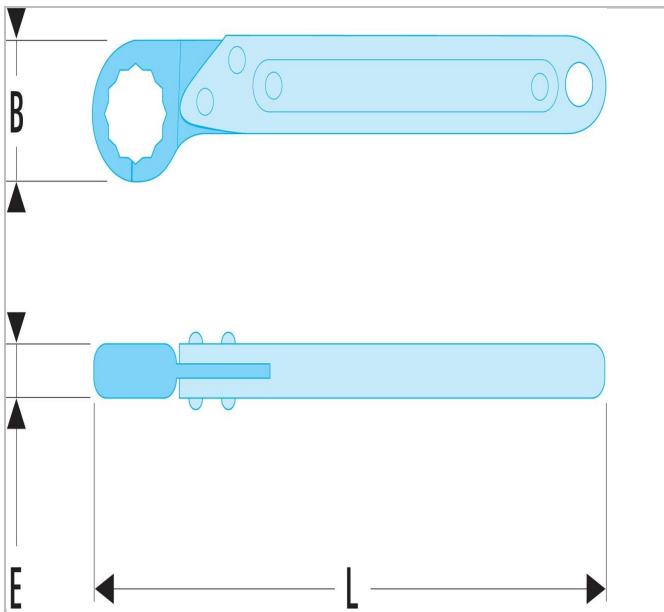


## 70A.11 - Clés à tuyauter droites avec toile métriques



### Description :

- Clé à tuyauter à cliquet : la clé s'ouvre pour passer autour du tuyau et se referme sur l'écrou pour une prise optimum. La forme spéciale de la clé permet un effet cliquet.
- Serrage rapide sur toutes les canalisations en automobile, poids lourd, travaux publics, compresseurs, réfrigération, aéronautique, sanitaire.
- Tête 6 pans : de 8 à 10 mm - Tête 12 pans : de 11 à 32 mm.
- Trou d'accrochage en bout de manche : rangement des clés sur panneau ou accrochage pour éviter la perte ou la chute.
- Dimensions métriques : de 7 à 32 mm.
- Présentation : manche chromé satiné / tête brunie.



	A [mm]	A □	longueur [mm]	Épaisseur [mm]	Tête Largeur B [mm]	Poids [kg]
<b>70A.11</b>	11.0		141.0	7.2	25.4	0,09