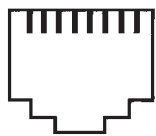


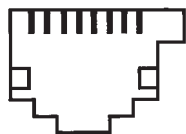
1. CARACTÉRISTIQUES GÉNÉRALES

Prise RJ 45 de catégorie 4 permettant le raccordement de matériel de télécommunication (RNIS catégorie 4 avec module 860 33)



RJ 45 ISO 88 77
8 contacts

Réf. 860 33

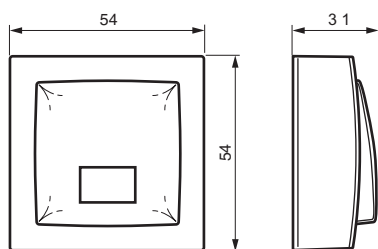


RJ 45 ISO 101 73
9 contacts

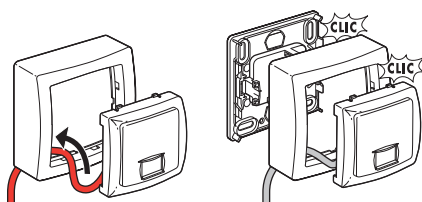
Réf. 861 33

2. COTES D'ENCOMBREMENT (en mm)

Supports



3. MONTAGE



4. CARACTÉRISTIQUES TECHNIQUES

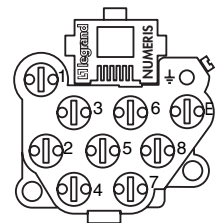
Modular Jack type ISO 8877

Contacts autodévidants

Conducteurs admissibles Ø 0,4 à 0,8 mm (20 à 26 AWG)

Borne de terre 2,5 mm²

Température de stockage, d'utilisation: -25 à +70°C



5. RACCORDEMENT

5.1 Raccordement direct d'un modem

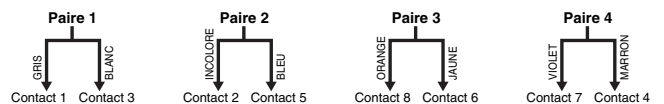
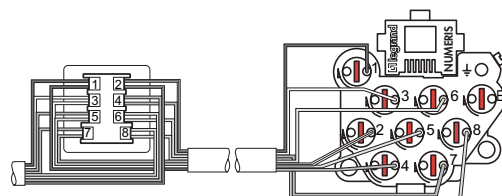
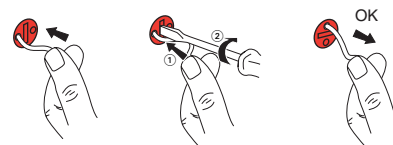
Connexion autodévidante par 1/4 de tour (méca K 10)

Conducteurs admissibles Ø 0,4 à 0,8 mono et multibrins de jauge 26 AWG à 20 AWG, Ø maxi sur isolant 1,4

Possibilité de repiquage

Nombre de manoeuvres de connexions autorisées maxi : 20

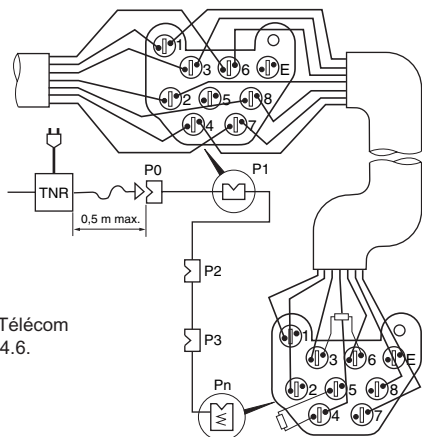
Par précaution, recouper le fil après chaque opération



5. RACCORDEMENT (suite)

5.1 Raccordement direct d'un modem (suite)

Raccordement RNIS (France)

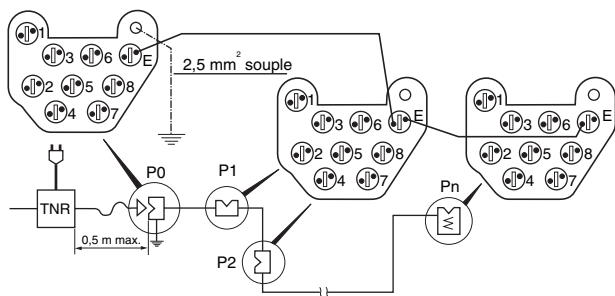


Cahier des charges France-Télécom
Câble sans écran série 278.4.6.

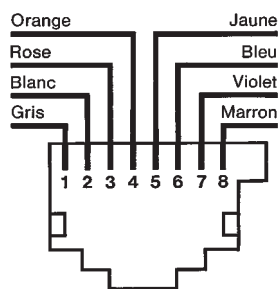
* 100 Ω - 0,5 W- 5 %

1	2	3	4	5	6	7	8
Gris	Blanc	Incolore	Orange	Jaune	Bleu	Violet	Marron

Dans des milieux perturbés, utiliser un câble avec écran, par exemple type 278.4.6. et raccorder l'écran à la terre



5.2 Raccordement usuel des RJ 45



Corel France Télécom

6. PERFORMANCES

Prise de catégorie 4 (20 MHz / 16 Mbits / 44 dB) ne permettant pas les transmissions à hauts débits (utiliser les réf. 742 55/56/58)