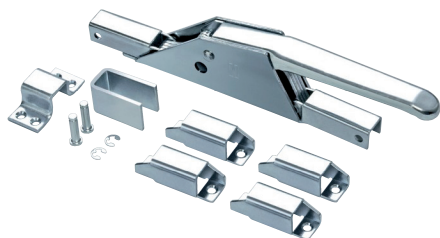


# Art. 680



**FRA**

UTILISATION: Crémone.

TYPE: Crémone "Car" tringles extérieures 14x14 mm.

FIXAGE: A fixer avec des vis appropriées (non-fournies).

MATIERE: Acier zingué électrolytiquement.

RECYCLAGE: Eliminer comme matériel ferreux selon les lois en vigueur dans le pays d'installation.

AVERTISSEMENT: Le constructeur se réserve le droit de modifier sans préavis les caractéristiques du produit selon ses propres exigences. Le constructeur ne répond pas des modifications même partielles du produit et les performances déclarées ne sont valables que si l'on respecte les modalités d'installation effectuées par du personnel qualifié.

FREQUENCE ENTRETIEN : Ce produit n'a besoin d'aucun type d'entretien. Vérifier le bon fonctionnement, au besoin remplacer le produit.

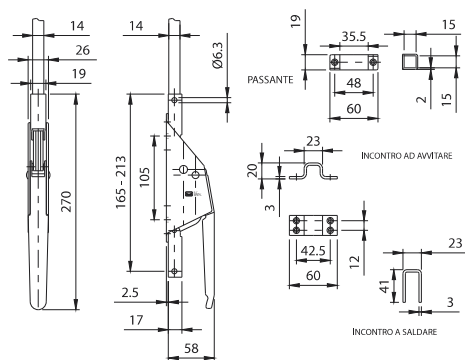
CARACTERISTIQUES TECHNIQUES	
	680
POIDS PIECE	0,90 Kg



UNI/EN ISO9001 - UNI/EN ISO14001

© 2009 - Fratelli Comunello Spa - All right reserved  
Via Cassola, 64 - 36027 Rosà (VI) - Italy

10/10 Rev.02



Art.	Code		
680	11203005 001	5	4,50

