

Fixation universelle RAWLNUT

Cheville pose facile, résistance exceptionnelle aux vibrations et à la corrosion.



Déscription de produit

Caractéristiques et avantages

- Résistance à la corrosion, anti-vibratoire
- Convient parfaitement pour des supports inconnus et trous irréguliers ou surdimensionnés
- Colletterte en caoutchouc pour une fixation à fleur et étanchéité élevée
- Fabriquée en caoutchouc synthétique pour plus de résistance dans un environnement hautement corrosif
- Taraudage en laiton

Applications

- Eclairage
- Etagères
- Goulottes
- Chemins de câbles
- Installation électriques
- Poignées et crochets
- Cadres pour images

Supports

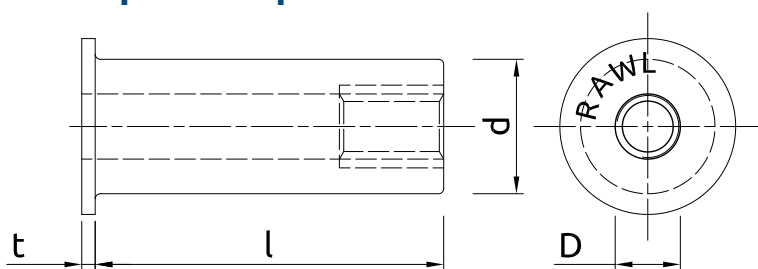
Convient à l'utilisation dans:

- Brique pleine
- Brique creuse
- Brique en terre cuite perforé verticalement
- Bloc en béton léger
- Bloc en béton léger creux
- Béton cellulaire
- Plaque de plâtre
- Bois aggloméré
- Panneau OSB
- Matériaux PVC

Mise en œuvre

1. Percer un trou. Dans les matériaux pleins percer un trou de profondeur adaptée à la longueur de vis. Nettoyer le trou et enlever les bords coupants et parties saillantes pour ne pas endommager la cheville.
2. Insérer la cheville dans le trou jusqu'à la colletterte.
3. Positionner la pièce à fixer et introduire la vis. Visser jusqu'à l'obtention d'une fixation ferme. Ne pas visser trop fort.
4. Fonctionne parfaitement dans des trous mal calibrés ou irréguliers.

Déscription de produit



Dimension	Code produit	épaisseur de la bride	Cheville		Vis
			Diamtre	Longueur	Diamtre
		t	d	l	D
[mm]					
M4	R-RNT-M4/12	1.4	8	12.6	4
	R-RNT-M4/24	1.2	8	24	4
M5	R-RNT-M5/14	1.3	10	14.1	5
	R-RNT-M5/26	1.3	10	26.1	5
	R-RNT-M5/40	1.3	10	39.8	5
M6	R-RNT-M6/16	1.3	13	16	6
	R-RNT-M6/27	2	13	26.7	6
	R-RNT-M6/35	1.3	13	35	6
	R-RNT-M6/50	1.2	13	50	6
M8	R-RNT-M8/28	5	16	27.9	8
	R-RNT-M8/30	1.2	18	30	8
	R-RNT-M8/50	2	18	50	8
M10	R-RNT-M10/55	1.3	20	55	10
M12	R-RNT-M12/80	1.3	24	76.5	12

Données logistiques

Code produit	Cheville	Quantité [pcs]			Poids [kg]			Code barres
	Diamtre [mm]	Boîte	Suremballage	Palette	Boîte	Suremballage	Palette	
R-RNT-M4/12	8	50	900	21600	0.07	1.28	60.7	5010445090936
R-RNT-M4/24	8	50	900	21600	0.30	5.4	159.6	5010445091230
R-RNT-M5/14	10	50	900	21600	0.12	2.1	79.7	5010445091841
R-RNT-M5/26	10	50	900	21600	0.30	5.4	159.6	5010445092244
R-RNT-M5/40	10	50	900	21600	0.30	5.4	159.6	5010445093104
R-RNT-M6/16	13	50	900	21600	0.20	3.5	114.2	5010445093555
R-RNT-M6/27	13	50	900	21600	0.30	5.4	159.6	5010445093852
R-RNT-M6/35	13	50	900	21600	0.32	5.8	168.2	5010445094156
R-RNT-M6/50	13	50	900	21600	0.48	8.6	235.2	5010445094378
R-RNT-M8/28	16	50	800	19200	0.51	8.2	225.8	5906675088013
R-RNT-M8/30	18	50	800	19200	0.60	9.6	260.4	5010445094750
R-RNT-M8/50	18	50	900	21600	0.78	14.0	367.0	5010445095337
R-RNT-M10/55	20	25	450	10800	0.70	12.6	332.4	5010445095948
R-RNT-M12/80	24	20	360	8640	0.85	15.3	398.1	5010445096549