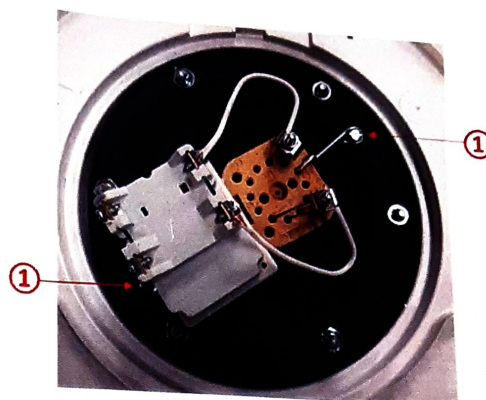
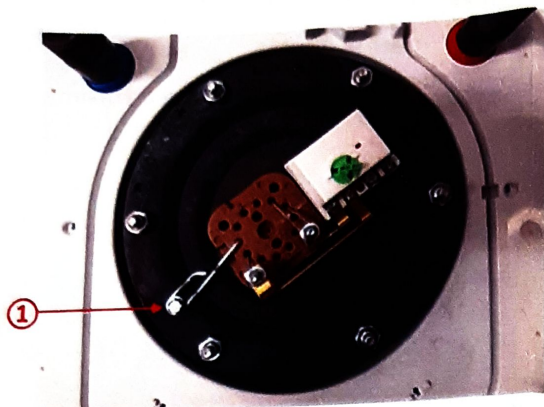


# Chauffe-eau Vertical Mural (VM)

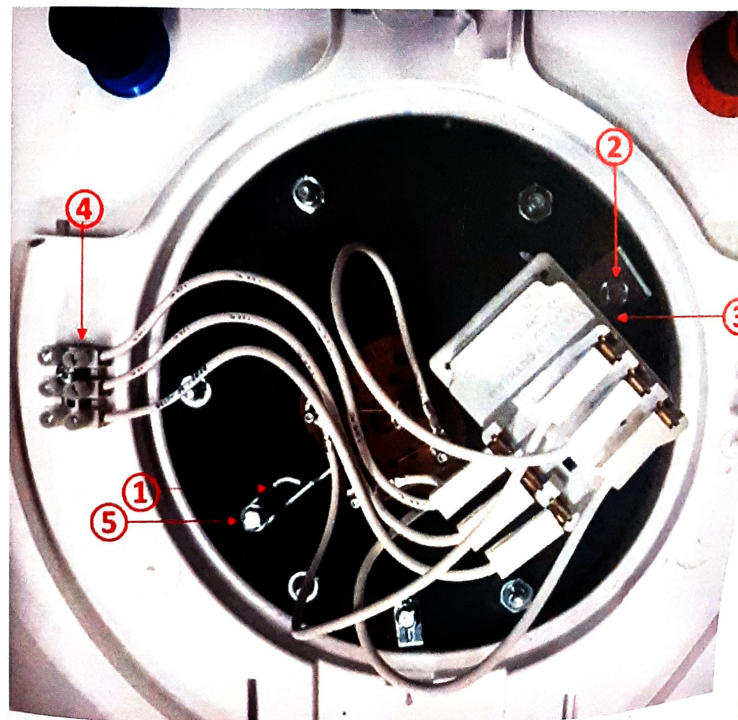
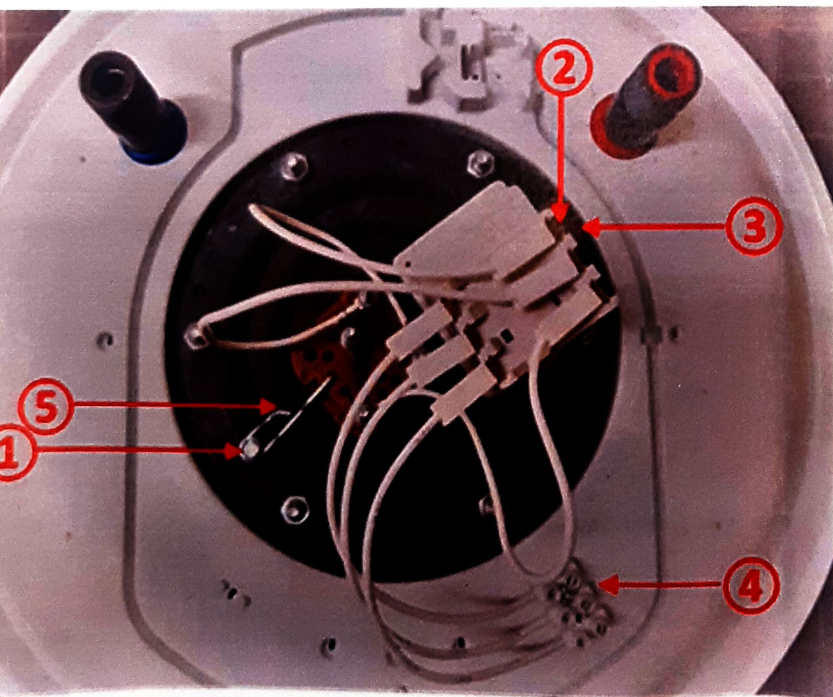
## Etape N°1 : Désinstaller les éléments présents sur le chauffe-eau :

- Dévisser les vis **1**
- Sortir le bloc élément chauffant + thermostat



## Etape N°2 : Installer les éléments du kit sur le chauffe-eau

- Fixer l'élément chauffant avec la vis **1** et la patte **5** (utiliser le trou de la résistance comme sur la photo ; il doit être libre)
- Insérer les bulbes du thermostat dans la gaine (le plus long en 1<sup>er</sup> et le plus court en 2<sup>nd</sup>)
- Fixer le thermostat à la bride à l'aide de la vis **2** et de la patte anti-rotation **3**
- Visser le bornier 3 plots **4** avec la vis cruciforme
- Connecter les 6 câbles sur les 6 languettes du thermostat (comme indiqué sur la photo)
- Raccorder le câble d'alimentation sur le bornier **4** puis la terre sur bride à l'aide du cavalier de terre



*Les consignes d'installation et d'utilisation de la notice fournie avec le produit doivent être respectées.*



# Notice montage kit tri 3000W VS / VM

Pour des raisons de **sécurité**, nous rappelons que la **fixation de la patte de maintien** de la résistance est **obligatoire**

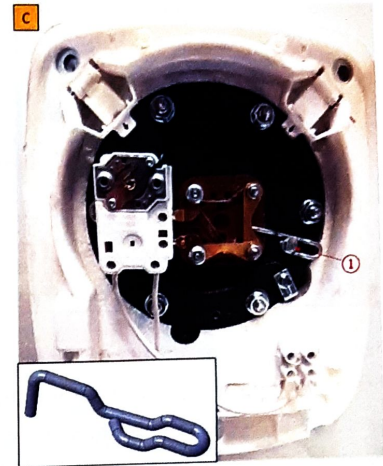
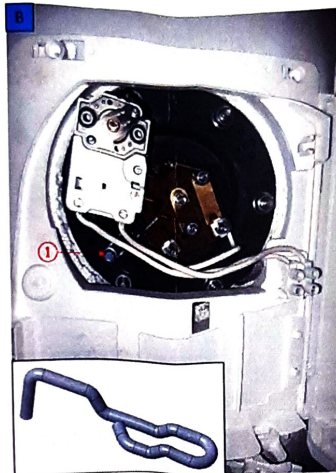
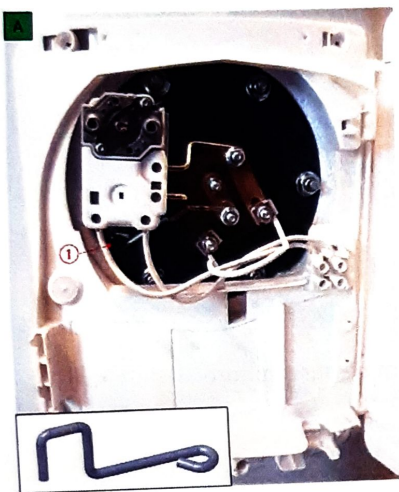
## Références :

Contenu du colis : 1 thermostat, 1 élément chauffant + 3 fils, 1 capot, 1 bornier + 3 fils, 1 patte anti-rotation, 2 vis et un sachet (2 vis et 1 entretoise)

## Chauffe-eau Vertical Stable (VS)

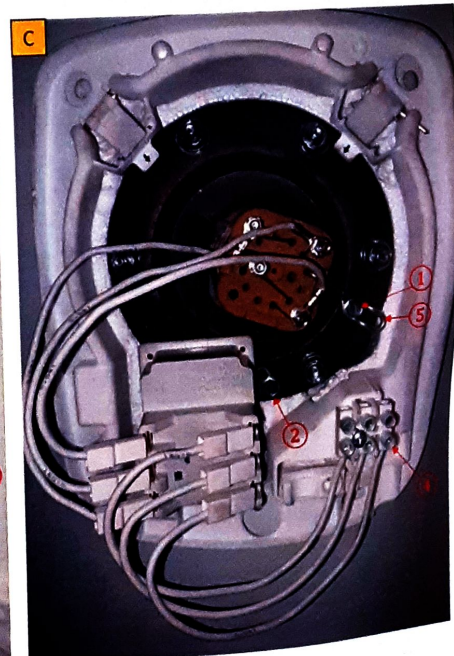
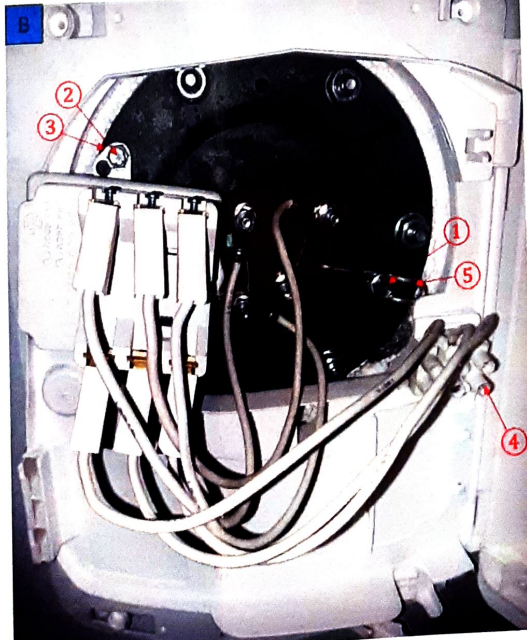
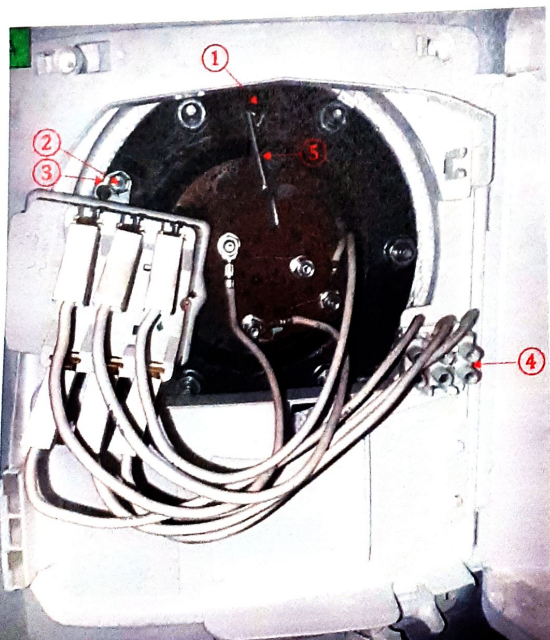
### Etape N°1 : Désinstaller les éléments présents sur le chauffe-eau :

- Identifier le produit que vous avez devant vous à l'aide de la forme du capot ainsi que la patte de maintien de l'élément chauffant
- Dévisser la vis **1**
- Sortir le bloc élément chauffant + thermostat



### Etape N°2 : Installer les éléments du kit sur le chauffe-eau

- Fixer l'élément chauffant avec la vis **1** et la patte **5** (utiliser le trou de la résistance comme sur la photo ; il doit être libre)
- Insérer les bulbes du thermostat dans la gaine (le plus long en 1<sup>er</sup> et le plus court en 2<sup>nd</sup>)
- Fixer le thermostat à la bride à l'aide de la vis **2** (A : HM4 L20 / B : HM5 L20 / C : HM5 L10) et de l'entretoise **3** (A et B)
- Installer le bornier **3** plots **4**
- Connecter les 6 câbles sur les 6 languettes du thermostat (comme indiqué sur les photos)
- Raccorder le câble d'alimentation sur le bornier **4** puis la terre sur bride à l'aide du cavalier de terre



... d'installation et d'utilisation de la notice fournie avec le produit doivent être respectées.