

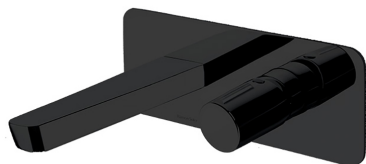
**Ramon Soler®**

## Tzar negro mate, monomando de lavabo empotrado mural con placa metálica

Referencia:	<b>342001NM</b>	Codigo SAP:	<b>34A302484</b>
Serie:	TZAR		
Clasificación:	BAÑO		
Subclasificación:	LAVABO		
Acabado:	NEGRO MATE		

### Características técnicas

- Cartucho cerámico Ø35 mm.
- Sistema de ahorro de agua S2 mediante la apertura de la manecilla en dos fases.
- Caudal a 3 bar: salida 9 l/min.
- Resistente al choque térmico y químico antilegionela.
- Garantía de 5 años en grifería y 2 años en complementos.
- Presión de uso entre 1-5 bar. Recomendada 3 bar.
- Resiste presiones estáticas igual o inferior a 10 bar y golpes de ariete de 25 bar.
- Nivel acústico a 3 bar: inferior a 20 dB.
- Prestaciones de confort a nivel de fidelidad, sensibilidad y constancia en la selección de la temperatura.
- Temperatura recomendada de agua caliente 55°C. Temperatura máxima de uso 65°C. Máximo 1h a 90°C.
- Sistema Termostop Block de limitación de la temperatura máxima del agua caliente.

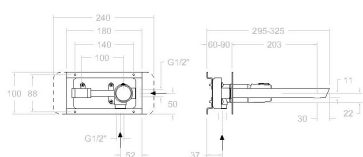


### Ensayos

- Ensayos de estanquidad, caudal, comportamiento mecánico bajo presión, resistencia mecánica, dimensiones, acústica y corrosión, realizados según las exigencias de las Normas Europeas EN 817 y EN 248.

### Composicion y recambios

- Manecilla : 3400N-35NM (34Z303034)
- Cobertor tuerca cartucho : 4980NM (AAZ303179)
- Cartucho : 35100-2 (AAZ300973)
- Aireador : 1516 (239469)
- Placa para caño : KXB20NM (AAZ303098)
- Caño : CLEANM (AAZ303001)
- Cuerpo empotrado : XX20CFNM (AAZ303101)
- Camisa distribuidor: CEMP3502NM (AAZ303211)

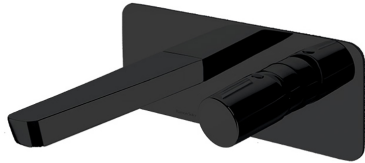


## Tzar matt black, wall washbasin mixer with ultraslim metallic plate

Reference:	<b>342001NM</b>	SAP code:	<b>34A302484</b>
Serie:	TZAR		
Classification:	BATH		
Subclassification:	WASHBASIN		
Finish:	BLACK MATTE		

### Technical characteristics

- Ceramic cartridge Ø35 mm.
- Water saving system S2 through the handle opening in two fases.
- Flow rate at 3 bar: 9 l/min.
- Thermal shock resistant and anti-Legionella chemical.
- Guarantee of 5 year for tapware and 2 years for accesories.
- Use pressure between 1-5 bar. Recomendated pressure 3 bar.
- Resists static pressure equal to or less than 10 bar and water hammer up to 25 bar.
- 3 bar acoustic level less than 20 dB.
- Comfort benefits of fidelity, sensibility and constancy in temperature selection.
- Recomendated temperature for hot water: 55°C. Maximum temperature of use: 65°C up to 1 hour at 90°C.
- Termostop Black system for maximum water temperature limitation.

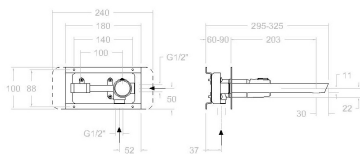


### Tests

- Water tightness, flow rate, mechanical behavior under pressure, mechanical resistance, dimensional, acoustical and corrosion test according to european standards EN 817 and EN 248.

### Composition and spare parts

- Handle: 3400N-35NM (34Z303034)
- Cartridge nut cover: 4980NM (AAZ303179)
- Cartridge: 35100-2 (AAZ300973)
- Aerator: 1516 (239469)
- Spout wall plate: KXB20NM (AAZ303098)
- Spout: CLEANM (AAZ303001)
- Concealed body: XX20CFNM (AAZ303101)
- Distributor shirt: CEMP3502NM (AAZ303211)

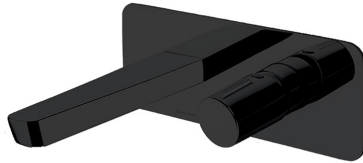


## Tzar noir mat, monocommande de lavabo encastré mural avec plaque métallique

Référence:	<b>342001NM</b>	Code SAP:	<b>34A302484</b>
Série:	TZAR		
Classification:	BAIN		
Sous-classification:	LAVABO		
Fini:	NOIR MAT		

### Caractéristiques techniques

- Cartouche céramique Ø35 mm.
- Système d'économie d'eau S2 à travers de l'ouverture de la manette en deux phases.
- Débit à 3 bar: sortie 9 l/min.
- Résistent au choc thermique et chimique anti-légionelle.
- Garantie de 5 ans en robinetterie et 2 ans en compléments.
- Pression d'utilisation entre 1-5 bar. Recommandée à 3 bar.
- Résiste pressions statiques égal ou inférieur à 10 bar et coups de bélier de 25 bar.
- Niveau acoustique à 3 bar: inférieur à 20 dB.
- Prestacions de confort au niveau de fidélité, sensibilité et contance dans la sélection de la température.
- Température recommandée d'eau chaude 55°C. température maximum d'utilisation 65°C. maximum 1h à 90°C.
- Système Termostop Block de limitation de la température maximum d'eau chaude.

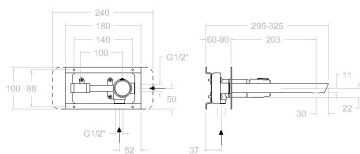


### Essais

- Essais d'étanchéité, débit, comportement mécanique sous pression, résistance mécanique, dimensions, acoustique et corrosion, fait selon les exigences des Normes Européenne EN 817 et EN 248.

### Composition et pièces de rechange

- Manette: 3400N-35NM (34Z303034)
- Écrou de fixation cartouche: 4980NM (AAZ303179)
- Cartouche: 35100-2 (AAZ300973)
- Aérateur: 1516 (239469)
- Plaque pour bec: KXB20NM (AAZ303098)
- Bec: CLEANM (AAZ303001)
- Corp encastré: XX20CFNM (AAZ303101)
- Chemise distributeur: CEMP3502NM (AAZ303211)

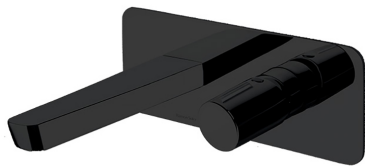


### TZAR Unterputz-Waschtisch-Einhebelmischer, Metall-Zierblende, schwarz matt

Referenz:	<b>342001NM</b>	SAP code:	<b>34A302484</b>
Serie:	TZAR		
Klassifizierung:	WANNENFÜLL		
Unterklassifizierung:	WASCHTISCH		
Beendet:	MATTE SCHWARZ		

#### Technische eigenschaften

- Keramik-Kartusche  $\varnothing 35\text{mm}$ .
- Wassereinsparung S2, Öffnung über einen Zwischenanschlag.
- Durchfluss bei 3 bar: 9 l/min.
- Widerstandsfähigkeit bei Anti-Legionellen Temperaturschock.
- Garantie von 5 Jahre in Armaturen und 2 Jahre in Zubehör- und Komponenten.
- Benutzungsdruck zwischen 1 bis 5 bar. Optimales Benutzungsdruck bei 3 bar.
- Druckdicht bei Werten gleich oder unterhalb der 10 bar und Rückschläge von 25 bar.
- Geräuscherzeugung bei 3 bar: bleiben unterhalb der 20 dB.
- Die Komfortleistungen auf Niveau von Treue, Sensibilität und Beständigkeit bei Temperaturen Auswahl.
- Heisswassertemperatur-Empfehlung von  $55^{\circ}\text{C}$ . Maximale Temperatur bei  $65^{\circ}\text{C}$ . Maximal 1 Stunde bei  $90^{\circ}\text{C}$ .
- Tempostop Blocksystem, Wasserdurchfluss verriegelt und verhindert ist um die Verbrennungen automatisch zu vermeiden.

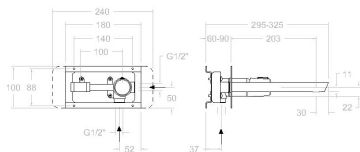


#### Tests

- Dichtungprüfung, Durchflussprüfung, Mechanische Druckprüfung, Widerstandprüfung, Maßprüfung, Geräuscherprüfung, Korrosiverprüfung, gegenüber EN 817 und EN 248.

#### Zusammensetzung und ersatzteile

- Hebel: 3400N-35NM (34Z303034)
- Kartuschenringblende: 4980NM (AAZ303179)
- Kartusche: 35100-2 (AAZ300973)
- Luftsprudler : 1516 (239469)
- Zierblende für Auslauf: KXB20NM (AAZ303098)
- Auslauf: CLEANM (AAZ303001)
- Unterputzteinbaukörper: XX20CFNM (AAZ303101)
- Metallring Umsteller: CEMP3502NM (AAZ303211)





Industias Ramon Soler, S.A.  
Vallespir, 26  
Pol.Ind.Fontsanta  
08970 Sant Joan Despí  
Barcelona - Spain  
Tel. (+34) 933 738 001  
Fax (+34) 933 737 858  
info@rsramonsoler.com

[www.ramonsoler.net](http://www.ramonsoler.net)