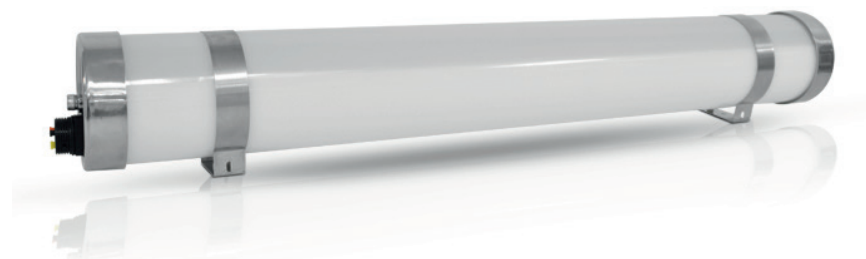


## TUBULAIRE LED INTEGREES OPALE TRAVERSANT 40W - 4200 LM - 3000K

REF : 757774



Classe 1



### Paramètres Optiques

Efficacité Lumineuse : > 90%  
Index Rendu Couleur (IRC) : > 80  
Lumens / watt : ≈105 Lm/w

### Paramètres Electriques

Classification énergétique : **A<sup>+</sup>**

Tension entrée : 220-240V AC

PFC > 0,98

Fréquence : 50~65Hz

Puissance à l'allumage : > 95%

Température et humidité de travail :  
-30 °C- +45 °C/10%-70%

Allumage : Immédiat

Angle : 200°

Matériaux utilisés : Inox 304 + Polycarbonate + Aluminium

Durée de vie théorique de la LED : 30,000 Heures

Maintien du flux :  $L_{80} 30'000h B_{10}$

Macadam index < 5

ON/OFF > 100 000

Indice de protection IP : IP67

Indice de protection IK : IK10

Indice UGR : < 25

Poids Net : 1,700 Kg

### Ref. 757774

Produit : Tubulaire LED intégrées

Finition extérieure : Opale

**Lumens : 4200 Lm**

Puissance absorbée : 40W

Puissance restituée : 360W

Température couleur : 3000K

**Dimmable : Non**

Dimensions (Ø x L) : Ø80 x 1250 mm

Emballage : Boite

EAN : 3701124421265

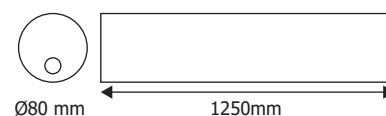
Éléments de fixation : Oui

Connexion électrique à l'extrémité du boîtier

UV : **pas d'émission d'UV**

Infrarouge : **pas d'émission d'Infrarouge**

### Dimensions

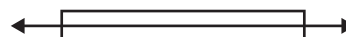


### Connectiques



Tubulaire pré-cablé  
(Accessoires de connexion fournis)

- Traversant



Les normes internationales fixent la tolérance du flux lumineux et de la charge associée à ± 10 %. La température des couleurs est soumise à une tolérance pouvant aller jusqu'à +/-150° Kelvin par rapport à la valeur nominale

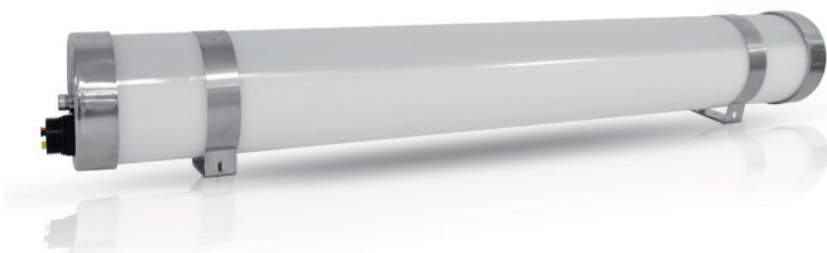
Les produits présentés dans les documents, offres commerciales, catalogues ou fiches techniques sont soumis à modification sans préavis.  
Les caractéristiques ne deviennent contractuelles qu'après accord écrit de la direction de MIIDEX LIGHTING.

## TUBA

### TUBULAIRE LED INTEGRES OPAL TRAVERSANT 40W - 4400 LM - 4000K



Classe 1



#### Paramètres Optiques

Efficacité Lumineuse : > 90%  
Index Rendu Couleur (IRC) : > 80  
Lumens / watt : ≈110 Lm/w

#### Paramètres Electriques

Classification énergétique : **A<sup>+</sup>**

Tension entrée : 220-240V AC

PFC : > 0,97

Fréquence : 50-60Hz

Puissance à l'allumage : > 95%

Température et humidité de travail :

-30 °C- +45 °C/10%-70%

Allumage : Immédiat

Angle : 200°

Matériaux utilisés : Inox 316L + Polycarbonate + Aluminium

Durée de vie théorique de la LED : 30,000 Heures

Maintien du flux : L<sub>80</sub> 30'000h B<sub>10</sub>

Macadam index < 5

ON/OFF > 100 000

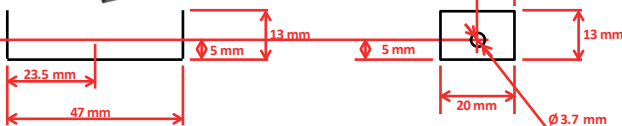
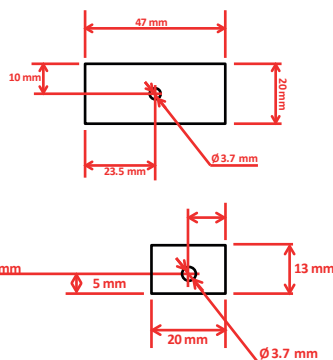
Indice de protection IP : IP67

Indice de protection IK : IK10

Indice UGR : < 25

Poids Net : 1.671 Kg

#### Schéma Fixations



#### Ref. 75777

Produit : Tubulaire LED intégrées

Finition extérieure : Opale

**Lumens : 4400 Lm**

Puissance absorbée : 40W

Puissance restituée : 360W

Température couleur : 4000K

**Dimmable : Non**

Dimensions (Ø x L) : Ø84 x 1250 mm

Emballage : Boite

EAN : 3701124401755

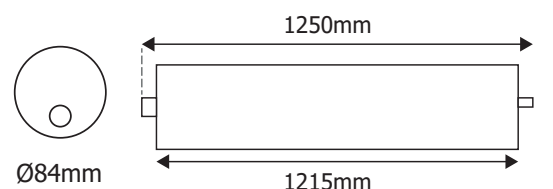
Éléments de fixation : Oui

Connexion électrique à l'extrémité du boîtier

UV : **pas d'émission d'UV**

Infrarouge : **pas d'émission d'Infrarouge**

#### Dimensions

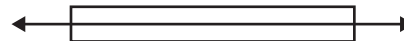


#### Connectiques

Tubulaire pré-câblé (Accessoires de connexion fournis)



- Traversant



Les normes internationales fixent la tolérance du flux lumineux et de la charge associée à ± 10 %. La température des couleurs est soumise à une tolérance pouvant aller jusqu'à +/-150° Kelvin par rapport à la valeur nominale

Les produits présentés dans les documents, offres commerciales, catalogues ou fiches techniques sont soumis à modification sans préavis.

Les caractéristiques ne deviennent contractuelles qu'après accord écrit de la direction de MIIDEX LIGHTING.