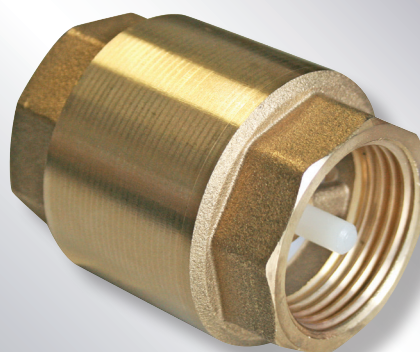


CLAPET DE RETENUE UNIVERSEL AXE PLASTIQUE

AVANTAGES

- ✓ **FIABILITÉ : CORPS EN LAITON**
- ✓ **ÉCONOMIQUE : EXCELLENT RAPPORT QUALITÉ/PRIX**
- ✓ **TEMPÉRATURE MAXIMALE : 110°C**



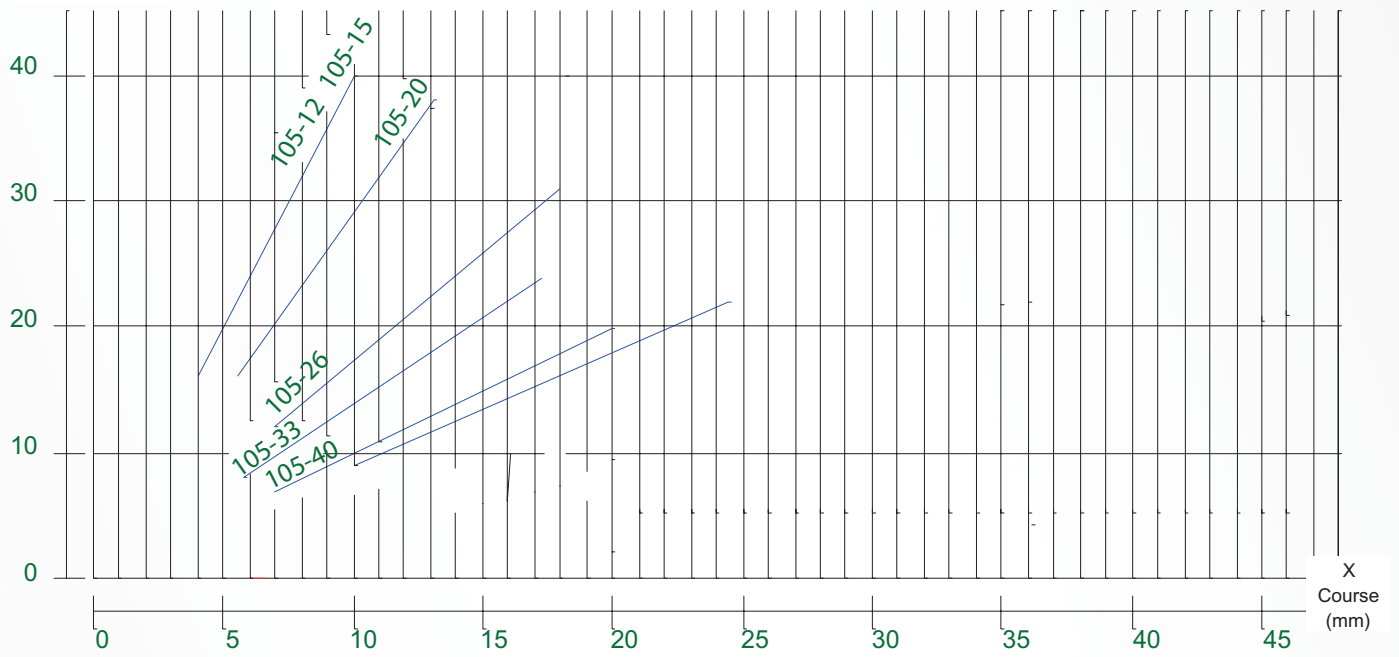
Référence : 105-xx



Performances	→	<ul style="list-style-type: none">– Axe plastique.– Pression maxi 12 bar jusqu'au 26/34, au-delà 10 bar.– Femelle 12/17 à 50/60.– Montage toutes positions.– Température maximum : 110°C.
Sécurité et Fiabilité	→	<ul style="list-style-type: none">– ACS– Permet d'éviter les retours d'eau d'une installation. Équipés d'un clapet, ils permettent le passage d'eau dans un seul sens.
Applications	→	<ul style="list-style-type: none">– Eau, mazout, air.
Packaging	→	<ul style="list-style-type: none">– Étiquette gencodée.

ABAQUES DE PERTES DE CHARGE

$Dp = P_{in} - P_{out}$
(mbar)



REF.	105-12	105-15	105-20	105-26	105-33	105-40
\emptyset	12/17	15/21	20/27	26/34	33/42	40/49
KV	2,11	4,22	7,92	11,67	22,42	29,39