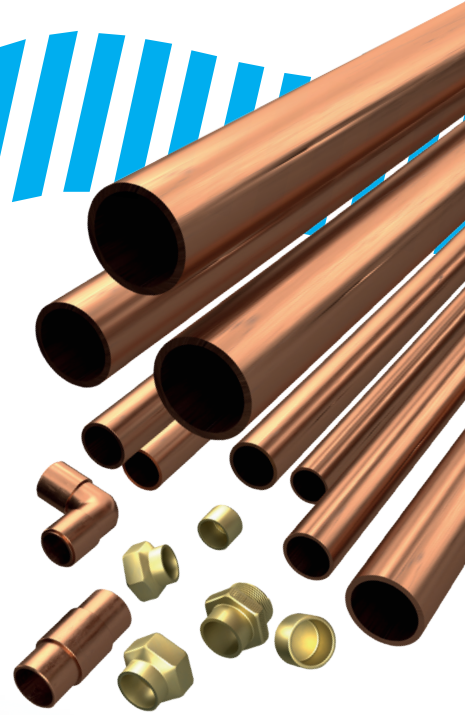


**NOUVEAU**

**GEB**

**RLC+**

**Étanchéité sans flamme d'une installation complète**



**Raccords lisses cuivre et laiton**



**EAU POTABLE WRAS**



**REMISE EN EAU 15 MIN**



**JUSQU'À 80°C**



**JUSQU'À Ø28 MM**



# Étanchéité sans flamme d'une installation complète

## Résine anaérobie pour réaliser des raccords lisses sur canalisations en cuivre et laiton

### Caractéristiques techniques :

Application	Canalisations cuivre / raccords lisses cuivre et laiton jusqu'au Ø28 mm Chauffage et eau chaude et froide sanitaire
Qualité eau potable	Agrément WRAS
Temps de séchage	Pas de temps de séchage entre chaque raccord
Remise en pression	15 min après le montage du dernier raccord Jusqu'à 30 bars
T° de mise en œuvre	> 10°C
Tenue en température	-20°C* à +80°C
Point de repiquage	30 cm minimum d'une brasure
DLU	18 mois

\*sur canalisation vide (attention, l'eau contenue dans les canalisations dilate le cuivre en gelant)

### Un produit adapté aux besoins utilisateurs :

- Assemblage sans flamme, **alternative au brasage**
- **Installation complète** sans limitation du nombre de raccords ou **en rénovation**
- Pratique pour les endroits **difficiles d'accès**
- Convient aux **chantiers « sensibles »** où la flamme est interdite (hôpitaux, aéroports...)
- **Complémentaire au sertissage** pour renforcer l'étanchéité des raccords sur d'anciens réseaux
- Formule souple, **résistante** aux chocs ou bras de levier
- Produit ayant fait l'objet d'un essai auprès du **CSTB**
- Produit **non dangereux**, non nocif (pas de pictogramme)

### Une formule performante, testée par le CSTB (Centre Scientifique et Technique du Bâtiment) :

Rapport d'essai du CSTB n° 593 DEM22/609-1 du 06/01/2022



Résistance en température sur  
circuit d'eau chaude à 80°C : tenue  
1 000 h à 10 bars (diamètre 14 mm)



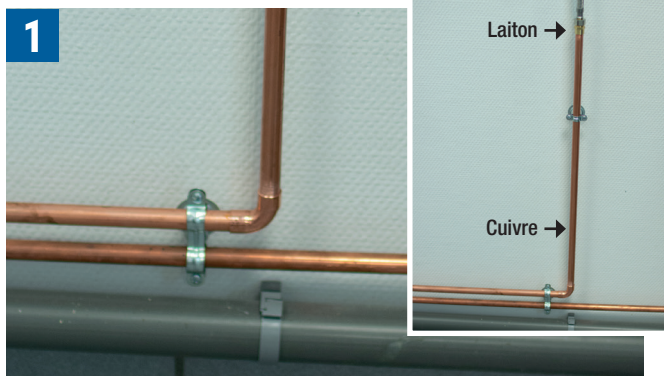
Résistance aux coups de bélier : aucune fuite  
constatée après 30 000 cycles de 1 seconde  
entre 10 et 30 bars à 20°C (diamètre 14 mm)



Résistance en pression statique :  
jusqu'à 73 bars à 20°C  
(diamètre 14 mm)



# Raccordement simplifié des canalisations lisses en cuivre et laiton sans brasage à la flamme :



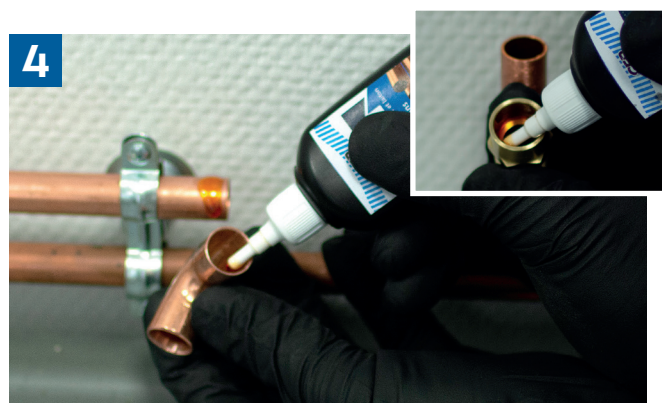
- 1 Réaliser un montage à blanc et marquer les raccords



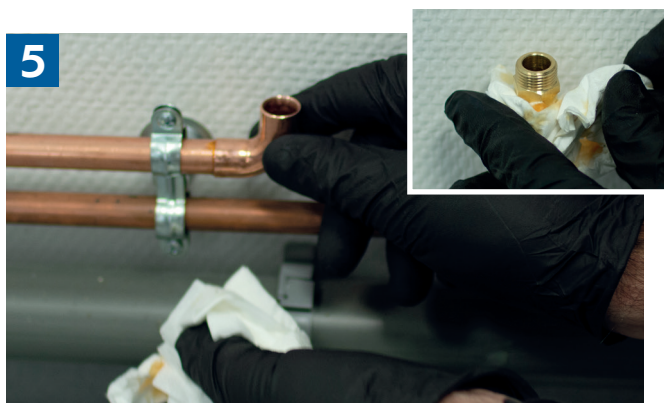
- 2 Abraser les parties mâles et femelles avec le **ROULEAU D'ATELIER**



- 3 Dégraisser et nettoyer avec le **DECAPANT UNIVERSEL**



- 4 Appliquer le **RLC+ TOUT AUTOUR** des surfaces mâles et femelles



- 5 Emboîter sans torsion (attention produit non repositionnable)  
Nettoyer le surplus de produit

**Flacon 30 ml**  
soit 70 raccords Ø14 mm



## Accompagnement en point de vente :



Etui carton brochable pour multiplier les zones d'implantation (fond de rayon, cross universs cuivre...).



Cut-case\* pour mise en avant sur les comptoirs ou en fond de rayon.

+ stop-rayon, vidéos...

\* Sur demande auprès de votre représentant commercial

### Codification RLC+ :

Code article	Gencod	Désignation	PCB	Prix tarif	Prix net	Qté	Prix artisan recommandé
814655	328398 814655 8	RLC+ flacon 30ml FR	6				

### Produits complémentaires :

Code article	Gencod	Désignation	PCB	Prix tarif	Prix net	Qté	Prix artisan recommandé
805700	328398 805700 7	Décapant universel AE 400/650ml FR/NL/DE	6				
836003	328398 836003 9	Rouleau d'atelier rouleau 38mm x 25m Grain 120	6				

