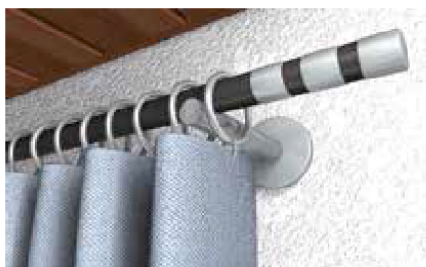


## La fixation métallique polyvalente avec vis métrique



Tringles à rideaux



Etagères

### MATÉRIAUX

- Plaques de carton-plâtre et fibro-plâtre
- Hourdis
- Panneaux légers en fibres de bois
- Panneaux en bois aggloméré
- Panneaux de contreplaqué

### AVANTAGES / BÉNÉFICES

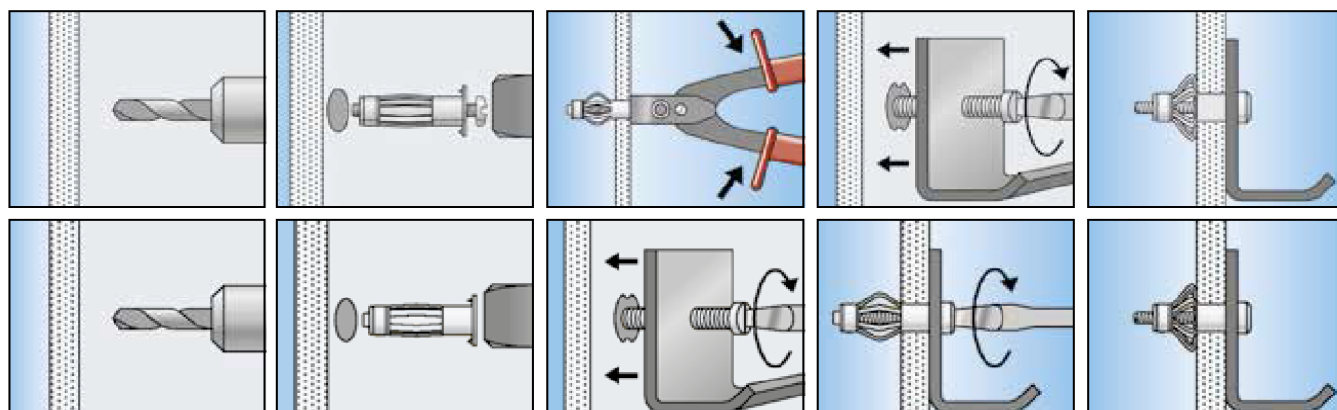
- Grâce à l'étendue de sa gamme, la HM convient pour des panneaux d'une épaisseur de 3 à 50 mm et peut être utilisée pour de nombreuses applications.
- Le taraudage métrique permet de multiples dévissages et revissages de la pièce à fixer, ce qui offre une flexibilité optimale.
- Les branches d'expansion de la HM s'appuient sur une surface étendue ce qui permet une capacité de charge élevée.
- Les ergots s'encastrent dans le panneau, évitent la rotation de la cheville et assurent ainsi un montage sûr.

### APPLICATIONS

- Cadres
- Lampes
- Etagères murales légères
- Porte-serviette
- Armoires de toilette
- Tringles à rideaux
- Structures secondaires

### FONCTIONNEMENT

- La cheville métallique pour corps creux HM convient pour le montage en attente.
- La cheville à utiliser se détermine en fonction de l'épaisseur du panneau, afin de permettre une expansion optimale dans la cavité.
- Lors de l'installation, les branches d'expansion se déplient et prennent appui sur l'envers du panneau.
- La HM peut être installée avec une pince d'expansion. En cas de montage avec une visseuse électrique ou un tournevis, la vis prémontée doit au préalable être ôtée. Lors du vissage et de l'expansion de la cheville, la pièce à fixer ou une autre pièce d'épaisseur 6 mm maximum est à utiliser simultanément comme blocage anti-rotation.



## SPÉCIFICATIONS TECHNIQUES



HM sans vis

Désignation	Art. N°	Diamètre nominal du foret $d_0$ [mm]	Profondeur de perçage mini. $h_1$ [mm]	Longueur de cheville $l$ [mm]	vis à pas métrique M	épaisseur de plaque $d_p$ [mm]	Unité de vente [Pièces]
HM 4 x 32	026228	8	42	32	M 4	3 - 13	50
HM 4 x 46	026229	8	56	46	M 4	5 - 18	50
HM 5 x 37	026232	10	47	37	M 5	6 - 15	50
HM 5 x 52	026233	10	62	52	M 5	7 - 21	50
HM 5 x 65	026234	10	75	65	M 5	20 - 34	50
HM 6 x 37	026236	12	47	37	M 6	6 - 15	50
HM 6 x 52	026237	12	62	52	M 6	10 - 21	50
HM 6 x 65	026239	12	75	65	M 6	20 - 34	50
HM 8 x 37	026241	12	47	37	M 8	6 - 15	50
HM 8 x 55	026240	12	65	55	M 8	10 - 21	50
HM 8 x 65	026242	12	75	65	M 8	20 - 34	50

## SPÉCIFICATIONS TECHNIQUES



HM-S avec vis métrique



HM-TH avec vis à tête hexagonale

Désignation	Art. N°	Diamètre nominal du foret $d_0$ [mm]	Profondeur de perçage mini. $h_1$ [mm]	Longueur de cheville $l$ [mm]	Dimensions de la vis $d_s \times l_s$ [mm]	épaisseur maxi. de plaque $d_p$ [mm]	épaisseur max. de pièce à fixer $^1$ fix [mm]	Unité de vente [Pièces]
HM 4 x 21 S	062305	8	31	21	M 4 x 28	0 - 5	14	50
HM 4 x 32 S	062306	8	42	32	M 4 x 40	3 - 13	16	50
HM 4 x 46 S	062307	8	56	46	M 4 x 52	5 - 18	23	50
HM 4 x 54 S	062309	8	64		M 4 x 60	18 - 32	21	50
HM 4 x 59 S	062308	8	69	59	M 4 x 66	35 - 42	16	50
HM 5 x 37 S	062310	10	47	37	M 5 x 45	6 - 15	19	50
HM 5 x 52 S	062311	10	62	52	M 5 x 60	7 - 21	24	50
HM 5 x 65 S	062312	10	75	65	M 5 x 73	20 - 34	24	50
HM 5 x 80 S	062313	10	90	80	M 5 x 85	38 - 50	24	50
HM 6 x 37 S	062314	12	47	37	M 6 x 45	6 - 15	14	50
HM 6 x 52 S	062315	12	62	52	M 6 x 60	10 - 21	24	50
HM 6 x 65 S	026273	12	75	65	M 6 x 70	20 - 34	24	50
HM 6 x 80 S	062316	12	90	80	M 6 x 88	38 - 50	24	50
HM 8 x 55 S TH <sup>1)</sup>	026274	12	65	55	M 8 x 60	10 - 21	24	50
HM 8 x 65 S TH <sup>1)</sup>	026275	12	75	65	M 8 x 70	20 - 34	27	50

1) Montage uniquement avec pince HM