

Passage de plancher et accessoires de finition

Référence(s) : 0 328 00/01/02/03/05/06/07/10,
0 300 88/90/91/92/93, 0 300 11/12/18/19, 0 317 48/49, 0 107
71/72/74, 0 106 90



SOMMAIRE

PAGES

1. Gamme	1 à 2
2. Composants	3 à 5
3. Mise en œuvre	5
4. Caractéristiques technique	6
5. Caractéristiques matières	6

1. GAMME.

Le système de distribution passage de plancher offre :
- la distribution, la protection et la dérivation des différents câbles dans une installation électrique.
- des profilés, des accessoires de finition et cheminement (embout, angle plat, dérivation, joint de couvercle)
- Une fiabilité et une sécurité optimale par conformité à la norme NF EN 50085-2-2

Permet la liaison entre un profilé, une colonne, colonnette ou plot de sol.

1.1. Passage de plancher 50x12 mm réf. 0 30092

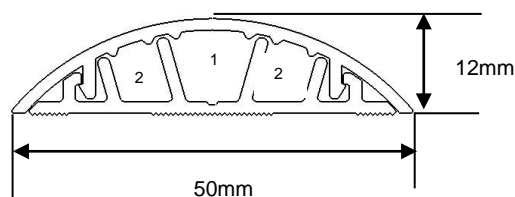


Présenté en longueur de 2m, colisage par 54m
Découper à l'aide d'une scie (type scie à métaux) et d'une boîte à coupe (réf. 0 306 98)
Solidarisation du corps et du couvercle par clipsage (démontable à l'aide d'un outil par exemple : tournevis...)
3 compartiments
Coloris gris RAL 7030

1. GAMME (suite)

1.1. Passage de plancher 50x12 mm réf. 0 300 92 (suite)

Cote d'encombrement :



Capacité de câblage :

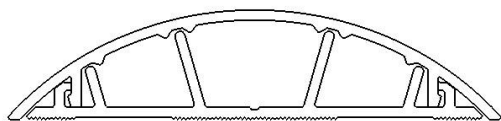
50 x 12 mm	1	2
Section utile en mm ² par compartiment	70	40
ø 6 mm	1	1
ø 8 mm	1	-
Câble ø Maxi en mm	8	6

Passage de plancher et accessoires de finition

Référence(s) : 0 328 00/01/02/03/05/06/07/10,
0 300 88/90/91/92/93, 0 300 11/12/18/19, 0 317 48/49, 0 107
71/72/74, 0 106 90

1. GAMME (suite)

1.2. Passage de plancher 75x18 mm réf. 0 300 88/90/91/93



Présenté en longueur de 2m, colisage par 36m
Découper à l'aide d'une scie (type scie à métaux) et d'une boîte à coupe (réf. 0 306 98)

Solidarisation du corps et du couvercle par clipsage (démontable à l'aide d'un outil par exemple : tournevis...)

3 compartiments

2 finitions :

- PVC :

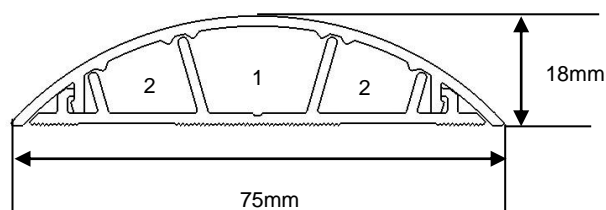
. coloris gris RAL 7030 réf. 0 300 93

. coloris blanc RAL 9003 réf. 0 300 88

. coloris noir RAL 9017 réf. 0 300 90

- ALU (fond PVC + couvercle alu) réf. 0 300 91

Cote d'encombrement :

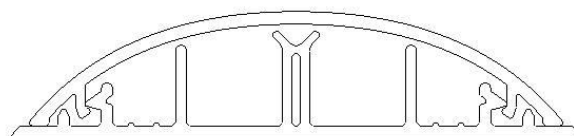


Capacité de câblage :

75 x 18 mm	1	2
Section utile en mm ² par compartiment	210	120
ø 7 mm	5	1
ø 9 mm	2	1
ø 11 mm	1	1
Câble ø Maxi en mm	14	11

1. GAMME (suite)

1.3. Passage de plancher 92x20 mm réf. 0 328 00



Présenté en longueur de 2m, colisage par 20m

Couvercle granité.

Equipé de 2 bandes adhésives pour une meilleure tenue au sol.

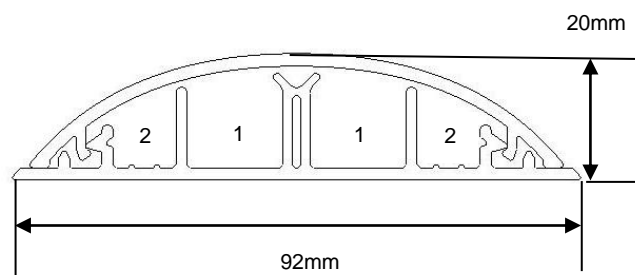
Découper à l'aide d'une scie (type scie à métaux) et d'une boîte à coupe (réf. 0 306 98)

Solidarisation du corps et du couvercle par clipsage (démontable à l'aide d'un outil par exemple : tournevis...)

4 compartiments

Coloris gris RAL 7016

Cote d'encombrement :



Capacité de câblage :

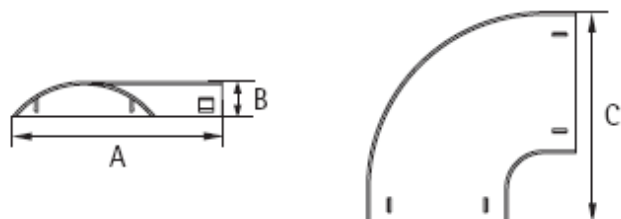
92 x 20 mm	1	2
Section utile en mm ² par compartiment	210	100
ø 7 mm	4	1
ø 9 mm	2	1
ø 11 mm	1	-
Câble ø Maxi en mm	14,5	9,5

Passage de plancher et accessoires de finition

Référence(s) : 0 328 00/01/02/03/05/06/07/10,
0 300 88/90/91/92/93, 0 300 11/12/18/19, 0 317 48/49, 0 107
71/72/74, 0 106 90

2. COMPOSANTS DE FINITION

2.1. Angle plat réf. 0 300 11/18 et 0 328 02



Références	Pour angle plat	Dimensions en mm
0 300 11	50x12 mm	A=53/B=14/C=84
0 300 18	75x18 mm	A=79/B=19/C=116
0 328 02	92x20 mm	A=B=C=

Permet la jonction en angle plat de deux profilés de même section :

- évite la coupe d'onglet sur le profilé
- respect de l'indice de protection
- amélioration de l'esthétique (recouvrement de la coupe)
- montage sur la plinthe par clipsage
- permet de réaliser des angles plats variables +/- 2°
- peut-être installé après la pose bord à bord des profilés, la place restante accueille la platine de l'angle plat

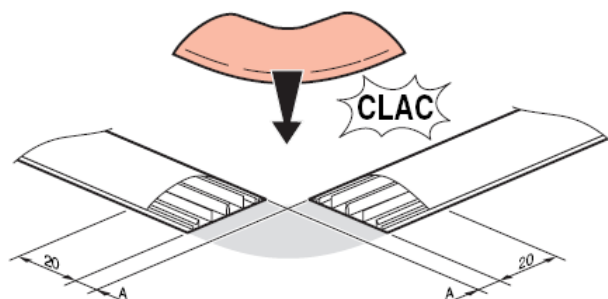
Coloris :

- gris RAL 7030 pour réf. 0 300 11/18
- gris RAL 7016 pour réf. 0 328 02

Colisage :

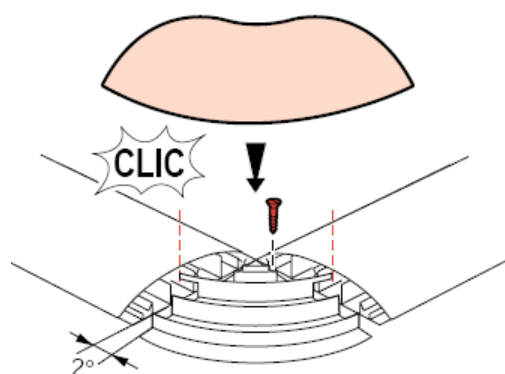
- par 10 pour réf 0 300 11/18
- par 5 pour réf 0 328 02

Montage avec passage de plancher 50x12 ou 75x18mm



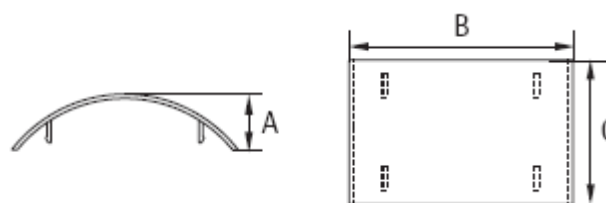
	A
50 x 12 mm	10
75 x 18 mm	20

Montage avec passage de plancher 92x20mm



2. COMPOSANTS DE FINITION (suite)

2.2. Joint de couvercle réf. 0 300 12/19 et 0 328 03



Références	Pour joint couvercle	Dimensions en mm
0 300 12	50x12 mm	A=14/B=52/C=50
0 300 19	75x18 mm	A=19/B=78/C=50
0 328 03	92x20 mm	A=B=C=

Permet la jonction bout à bout de deux profilés de même section :

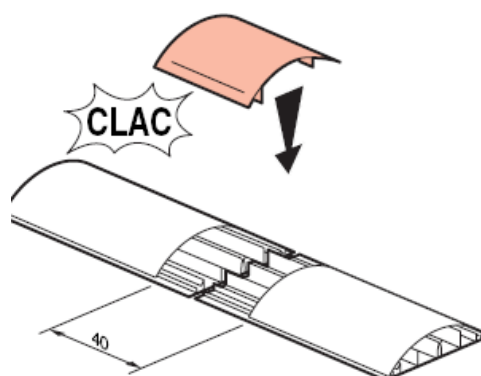
- respect de l'indice de protection
- amélioration de l'esthétique (recouvrement de la coupe)
- montage sur la plinthe par clipsage

Coloris :

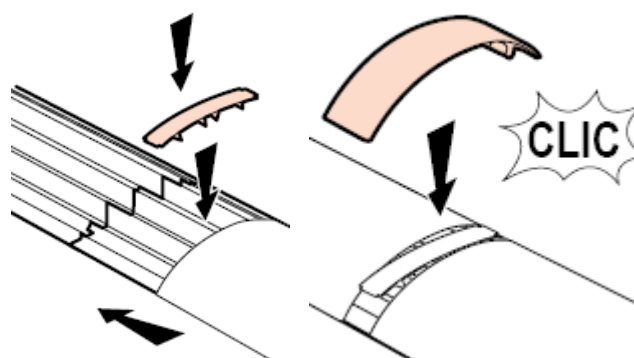
- gris RAL 7030 pour réf. 0 300 12/19
- gris RAL 7016 pour réf. 0 328 03

Colisage par 10

Montage avec passage de plancher 50x12 ou 75x18mm



Montage avec passage de plancher 92x20mm



Passage de plancher et accessoires de finition

Référence(s) : 0 328 00/01/02/03/05/06/07/10,
0 300 88/90/91/92/93, 0 300 11/12/18/19, 0 317 48/49, 0 107
71/72/74, 0 106 90

2. COMPOSANTS DE FINITION (suite)

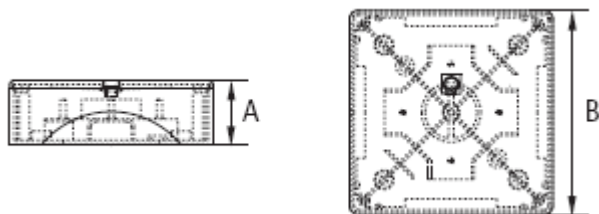
2.3. Boîte de dérivation réf. 0 328 01



Permet le départ dans 4 directions avec séparation des courants de passage de plancher de même section :

- respect de l'indice de protection
- amélioration de l'esthétique (recouvrement de la coupe)
- montage par vissage sur le sol

Cote d'encombrement :

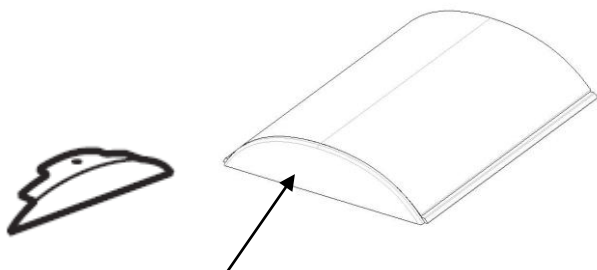


Dimensions :

Référence	Boîte de dérivation pour profilés	Dimensions en mm
0 328 01	92x20 mm	A=40/B=178

Coloris gris RAL 7016
Colisage par 5

2.4. Embout réf. 0 328 07



Permet d'obstruer l'extrémité du passage de plancher réf. 0 328 00

- respect de l'indice de protection
- amélioration de l'esthétique

Colisage par 10

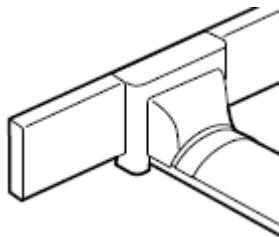
Montage sur le corps du profilé par l'avant, par emboîtement et par vissage.

Pour info, pas de références d'embout pour les passages de plancher 50x12 et 75x18mm

Coloris gris RAL 7016

2. COMPOSANTS DE FINITION (suite)

2.5. Raccordement pour moulure posée en plinthe 60x20/75x20 mm réf. 0 328 05

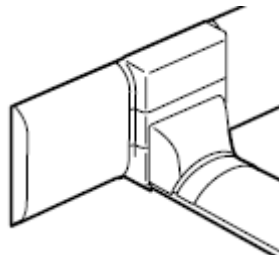


Permet la dérivation d'une moulure 60x20/75x20 mm vers un passage de plancher réf. 0 328 00.

- respect de l'indice de protection
 - amélioration de l'esthétique (recouvrement de la coupe)
 - montage sur le profilé par clipsage
- Coloris blanc RAL 9003 + joint de couvercle R7016
Colisage par 1

Livré avec joint de couvercle extérieur.

2.6. Raccordement pour plinthe blanche 80/120x20 mm réf. 0 328 06

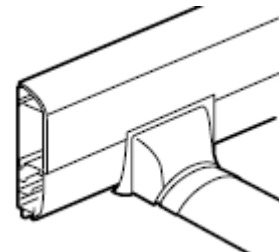


Permet la dérivation d'une plinthe 80/120x20 vers un passage de plancher réf. 0 328 00

Livré avec joint de couvercle extérieur.

- respect de l'indice de protection
 - amélioration de l'esthétique (recouvrement de la coupe)
 - montage sur le profilé par clipsage
- Coloris blanc RAL 9003 + joint de couvercle R7016
Colisage par 1

2.7. Raccordement d'une plinthe 140x35 mm réf. 0 328 10



Permet la dérivation d'une plinthe 140x35 mm vers un passage de plancher réf. 0 328 00

Livré avec joint de couvercle extérieur.

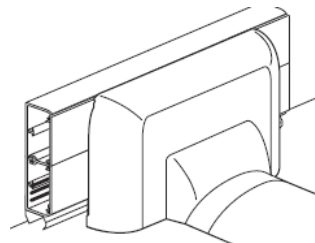
- respect de l'indice de protection
 - amélioration de l'esthétique (recouvrement de la coupe)
 - montage sur le profilé par clipsage
- Coloris blanc RAL 9003 + joint de couvercle R7016
Colisage par 1

Passage de plancher et accessoires de finition

Référence(s) : 0 328 00/01/02/03/05/06/07/10,
0 300 88/90/91/92/93, 0 300 11/12/18/19, 0 317 48/49, 0 107
71/72/74, 0 106 90

2. COMPOSANTS DE FINITION (suite)

2.8. Dérivation vers passage de plancher réf. 0 107 71/72/74



Permet la dérivation d'une goulotte DLP vers un passage de plancher réf. 0 328 00.

Livré avec joint de couvercle extérieur.

- respect de l'indice de protection
 - amélioration de l'esthétique (recouvrement de la coupe)
 - montage sur le profilé par clipsage
- Coloris blanc RAL 9003 + joint de couvercle R7016
Colisage par 5

Pour une utilisation de DLP vers passage de plancher :

Les dérivers vers passage de plancher réf. 0 107 71/72/74, doivent être associées au complément passage de plancher réf. 0 106 90 (voir ci-dessous)

2.9. DLP complément passage de plancher réf. 0 106 90



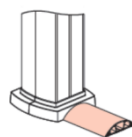
Permet de faire le complément de la dérivation d'une goulotte DLP vers un passage de plancher réf. 0 328 00.

Livré avec joint de couvercle extérieur.

- respect de l'indice de protection
 - amélioration de l'esthétique (recouvrement de la coupe)
 - montage sur le profilé par clipsage
- Coloris blanc RAL 9003 + joint de couvercle R7016
Colisage par 5

3. MISE EN ŒUVRE.

3.1. Raccordement d'une colonne et d'une mini-colonne vers tous les références de passages de plancher

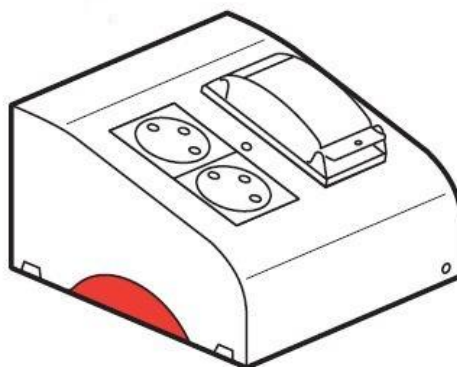


- respect de l'indice de protection
- amélioration de l'esthétique (recouvrement de la coupe)
- montage sur le cache colonne ou cache colonnette par emboîtement.

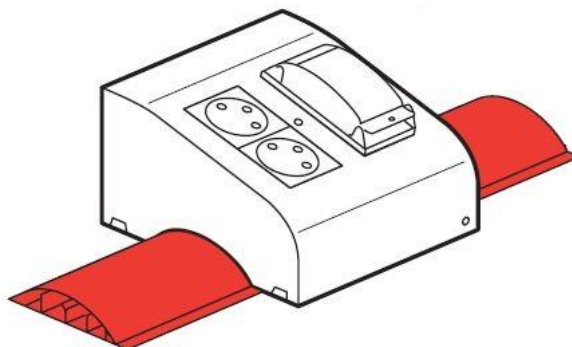
3.2. Raccordement d'un plot de sol réf. 0 317 48/49 vers un passage de sol réf. 0 328 00

Il est possible de raccorder un plot de sol vers un passage de plancher réf. 0 328 00.

Plot de sol en utilisation seul :



Plot de sol en association avec passage de plancher :



Passage de plancher et accessoires de finition

Référence(s) : 0 328 00/01/02/03/05/06/07/10,
0 300 88/90/91/92/93, 0 300 11/12/18/19, 0 317 48/49, 0 107
71/72/74, 0 106 90

4. CARACTERISTIQUES TECHNIQUES.

Classification des systèmes de distribution par le sol suivant la norme NF EN 50085-2-2 (concerne les systèmes de distribution des courants par le sol (noyé ou saillié)

6.2 Résistance aux chocs pendant l'installation et l'usage	5J
6.3 Température minimale de stockage et de transport	- 25°C
6.3 Température minimale d'installation et d'usage	- 5°C
6.3 Température maximale d'usage	+ 60°C
6.4 Résistance à la propagation de la flamme	Non propagateur
6.5 Continuité électrique	Sans continuité
6.6 Caractère électriquement isolant	électriquement isolant sauf réf. 0 300 91
6.7 Degré de protection de l'enveloppe	IP 20
6.9 Mode d'ouverture	Avec un outil
6.101 Conditions d'installation	Traitement sec du sol
6.102 Résistance à une charge verticale appliquée au travers d'une petite surface	1500N pour les références 0 300 92 500N pour les références 0 300 88/90/91/93 & 0 328 00
6.103 Classification optionnelle selon la résistance à une charge verticale appliquée au travers d'une grande surface	3000N

Composition et fonctions procurées par les systèmes de distribution sur le sol (passages de planchers/colonnettes)

Dimensions profilés		50x12	75x18	92x20
Passage de plancher		0 30092	0 300 88/90/91/93	0 328 00
Accessoires passage plancher	Bte dérivation			0 328 01
	Angle plat	0 300 11	0 30018	0 328 02
	Joint de couvercle	0 300 12	0 30019	0 328 03
	Embout			0 328 07
Plot de sol				0 317 48/49

5. CARACTERISTIQUES MATIERES.

Pour composants (angles plats, embouts, boîtes de dérivations, joints de couvercle, dérivations, adaptateurs, complément de passage)

Famille : Polychlorure de vinyle

Type : PVC rigide fluide choc

Matières passage de plancher.

- PVC RAL 7030 pour réf 0 300 92/0 300 93 et 0 300 91 (seulement le corps de la réf. 0 300 91 est en PVC)
- ALUMINIUM pour le couvercle de la réf. 0 300 91
- PVC RAL 7016 pour réf. 0 328 00
- PVC RAL 9003 pour réf. 0 300 88
- PVC RAL 9017 pour réf. 0 300 90