

## TUBA

### TUBULAIRE LED INTEGREES OPALE TRAVERSANT + DETECTEUR - 30W - 3300 LM - 4000K



Classe 1

Ref. 757761

Produit : Tubulaire LED intégrées + Détecteur

Finition extérieure : Opale

**Lumens : 3300 Lm**

Puissance absorbée : 30W

Puissance restituée : 270W

Température couleur : 4000K

**Dimmable : Non**

Dimensions (Ø x L) : Ø74 x 960 mm

Emballage : Boite

EAN : 3701124410658

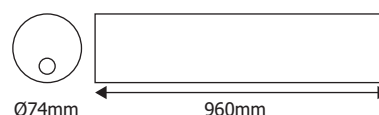
Éléments de fixation : Oui

Connexion électrique à l'extrémité du boîtier

UV : **pas d'émission d'UV**

Infrarouge : **pas d'émission d'Infrarouge**

#### Dimensions



#### Paramètre détecteur

Détecteur de mouvement RF :

- Temps : 5min
- Distance : 8m
- Angle : 160°
- Luminosité : 50 Lux

#### Connectiques

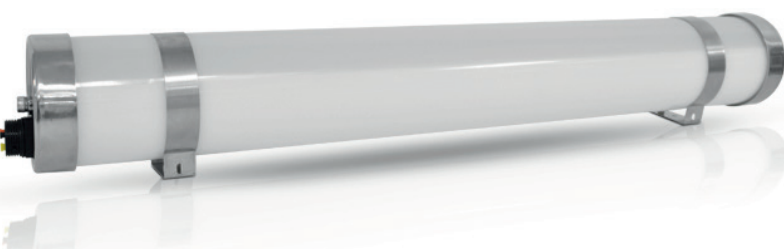


Tubulaire pré-câblé

Accessoires de connexion fournis



- Traversant



#### Paramètres Optiques

Efficacité Lumineuse : > 90%

Index Rendu Couleur (IRC) : > 80

Lumens / watt : ≈110 Lm/w

#### Paramètres Electriques

Tension entrée : 220-240V AC

PFC : > 0,96

Fréquence : 50~60Hz

Puissance à l'allumage : > 95%

Température et humidité de travail :

-20 °C- +45 °C/10%-70%

Allumage : Immédiat

Angle : 120°

Matériaux utilisés : Inox 316L + Polycarbonate + Aluminium

Durée de vie théorique de la LED : 30,000 Heures

Maintien du flux :  $L_{80} 30'000h B_{10}$

Macadam index < 5

ON/OFF > 100 000

Indice de protection IP : IP67

Indice de protection IK : IK10

Indice UGR : < 22

Poids Net : 1.230 Kg

Ce produit contient une source lumineuse de classe d'efficacité énergétique

Les normes internationales fixent la tolérance du flux lumineux et de la charge associée à ± 10 %. La température des couleurs est soumise à une tolérance pouvant aller jusqu'à +/-150° Kelvin par rapport à la valeur nominale

Les produits présentés dans les documents, offres commerciales, catalogues ou fiches techniques sont soumis à modification sans préavis.

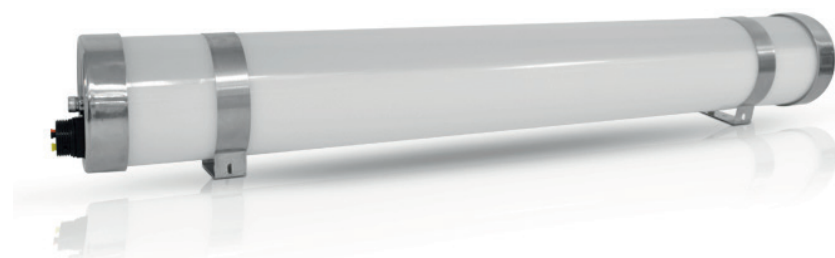
Les caractéristiques ne deviennent contractuelles qu'après accord écrit de la direction de MIIDEX LIGHTING.

## TUBA

### TUBULAIRE LED INTEGRES OPALE TRAVERSANT + DETECTEUR - 40W - 4400 LM - 4000K



Classe 1



### Paramètres Optiques

Efficacité Lumineuse : > 90%  
Index Rendu Couleur (IRC) : > 80  
Lumens / watt : ≈110 Lm/w

### Paramètres Electriques

Classification énergétique : **A<sup>+</sup>**

Tension entrée : 220-240V AC

PFC : > 0,96

Fréquence : 50~60Hz

Puissance à l'allumage : > 95%

Température et humidité de travail :  
-30 °C- +45 °C/10%-70%

Allumage : Immédiat

Angle : 200°

Matériaux utilisés : Inox 316L + Polycarbonate + Aluminium

Durée de vie théorique de la LED : 30,000 Heures

Maintien du flux : L<sub>80</sub> 30'000h B<sub>10</sub>

Macadam index < 5

ON/OFF > 100 000

Indice de protection IP : IP67

Indice de protection IK : IK10

Indice UGR : < 22

Poids Net : 1.559 Kg

Ref. 757771

Produit : Tubulaire LED intégrées + Détecteur

Finition extérieure : Opale

**Lumens : 4400 Lm**

Puissance absorbée : 40W

Puissance restituée : 360W

Température couleur : 4000K

**Dimmable : Non**

Dimensions (Ø x L) : Ø74 x 1260 mm

Emballage : Boite

EAN : 3701124410665

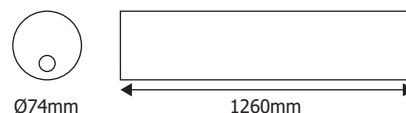
Éléments de fixation : Oui

Connexion électrique à l'extrémité du boîtier

UV : **pas d'émission d'UV / Résiste aux UV**

Infrarouge : **pas d'émission d'Infrarouge**

### Dimensions



### Paramètre détecteur

Détecteur de mouvement RF NON réglable:

- Temps : 3min
- Distance : 8m
- Angle : 160°
- Luminosité : 50 Lux

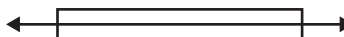
### Connectiques



Tubulaire pré-cablé  
(Accessoires de connection fournis)



- Traversant



Les normes internationales fixent la tolérance du flux lumineux et de la charge associée à ± 10 %. La température des couleurs est soumise à une tolérance pouvant aller jusqu'à +/-150° Kelvin par rapport à la valeur nominale.  
Les produits présentés dans les documents, offres commerciales, catalogues ou fiches techniques sont soumis à modification sans préavis.  
Les caractéristiques ne deviennent contractuelles qu'après accord écrit de la direction de MIIDEX LIGHTING.

## TUBULAIRE LED INTEGREES OPALE TRAVERSANT + DETECTEUR - 60W - 6600 LM - 4000K

REF : 757781



Classe 1



### Paramètres Optiques

Efficacité Lumineuse : > 90%  
Index Rendu Couleur (IRC) : > 80  
Lumens / watt : ≈110 Lm/w

### Paramètres Electriques

Classification énergétique : **A<sup>+</sup>**

Tension entrée : 220-240V AC

PFC : > 0,99

Fréquence : 50~65Hz

Puissance à l'allumage : > 95%

Température et humidité de travail :  
-30 °C- +45 °C/10%-70%

Allumage : Immédiat

Angle : 200°

Matériaux utilisés : Inox + Polycarbonate + Aluminium

Durée de vie théorique de la LED : 30,000 Heures

Maintien du flux :  $L_{80} 30'000h B_{10}$

Macadam index < 5

ON/OFF > 100 000

Indice de protection IP : IP67

Indice de protection IK : IK10

Indice UGR : < 22

Poids Net : 1.66 Kg

### Ref. 757781

Produit : Tubulaire LED intégrées + Détecteur

Finition extérieure : Opale

**Lumens : 6600 Lm**

Puissance absorbée : 60W

Puissance restituée : 540W

Température couleur : 4000K

**Dimmable : Non**

Dimensions (Ø x L) : Ø70 x 1500 mm

EN 62 471 : Groupe 0

Emballage : Boite

EAN : 3701124410672

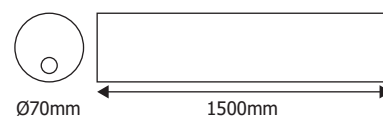
Éléments de fixation : Oui

Connexion électrique à l'extrémité du boîtier

UV : **pas d'émission d'UV**

Infrarouge : **pas d'émission d'Infrarouge**

### Dimensions



### Paramètre détecteur

Détecteur de mouvement RF NON réglable:

- Temps : 3min
- Distance : 8m
- Angle : 160°
- Luminosité : 50 Lux

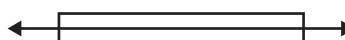
### Connectiques



Tubulaire pré-câblé

Accessoires de connexion fournis

- Traversant



Les normes internationales fixent la tolérance du flux lumineux et de la charge associée à ± 10 %. La température des couleurs est soumise à une tolérance pouvant aller jusqu'à +/-150° Kelvin par rapport à la valeur nominale

Les produits présentés dans les documents, offres commerciales, catalogues ou fiches techniques sont soumis à modification sans préavis.

Les caractéristiques ne deviennent contractuelles qu'après accord écrit de la direction de MIIDEX.