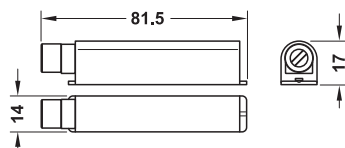
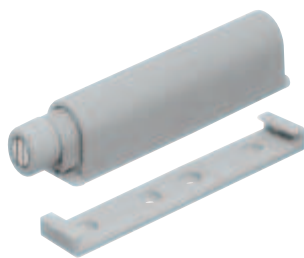
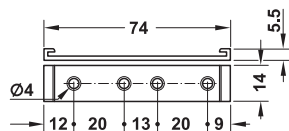
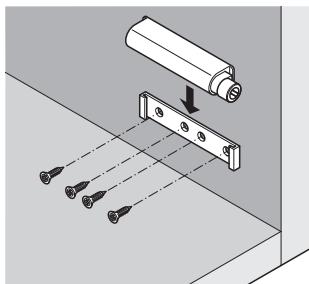


Loqueteau à pression
 Avec accrochage magnétique



Montage



- > **Domaine d'utilisation :** pour le support mécanique d'ouverture et ressort pour portes de meuble, adapté aux portes sans poignée, pour portes à cadre en bois, en verre et en métal
- > **Matériau :** plastique
- > **Coloris :** gris clair
- > **Exécution :** avec pointe réglable et magnétique
- > **Montage :** avec support adéquat, si possible à la portée des portes
- > **Possibilité de réglage :** pointe dévissable +5 mm
- > **Sens de déclenchement :** env. 3 mm
- > **Chemin de sortie :** 38 mm
- > **Force de déclenchement/de maintien max. envi. 36 N**

Fourniture

- 1 loqueteau à pression
- 1 support

	Référence
loqueteau à pression	356.01.550

Conditionnement : 1 ou 400 pièce(s)

Note de commande

Contre plaque à visser ou coller à commander séparément.

À visser
 sur partie intérieure du corps