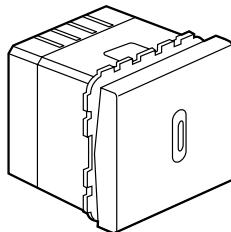


# Mosaic™

## Interrupteur temporisé

Référence(s) : 784 20



### 1. UTILISATION

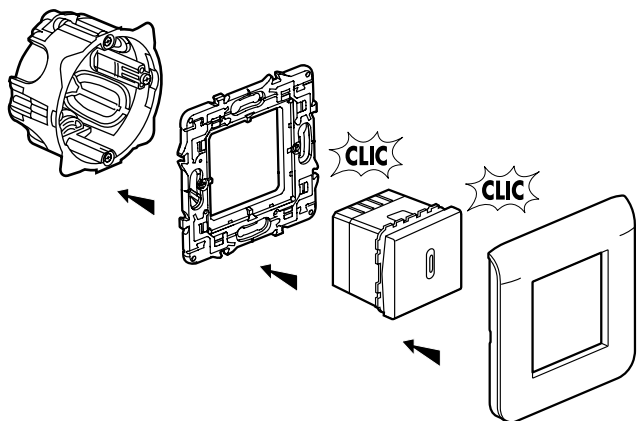
Commande d'éclairage ou de chauffage avec une temporisation à l'extinction.

### 2. GAMME

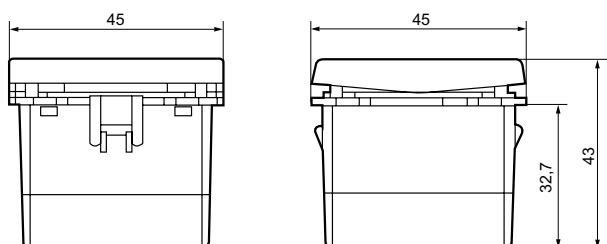
	Désignation	Réf.	Nbre de modules	Mode connexion	Poids (g)	Caractéristiques
	Interrupteur temporisé	784 20	2	A vis	51,4	240 V 50 / 60 Hz

### 3. MISE EN SITUATION

Les mécanismes se montent en encastré ou en saillie.  
 Les mécanismes se montent en modulaire avec adaptateur réf. 0802 99 (2 modules).  
 Les mécanismes se montent sur parois minces avec adaptateurs réf. 0802 91 (2 modules).

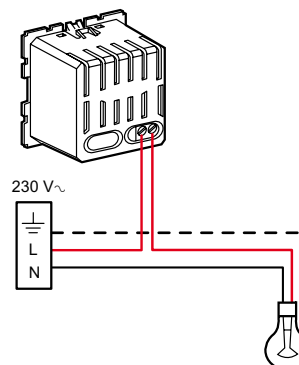


### 4. COTES D'ENCOMBREMENT



### 5. RACCORDEMENT

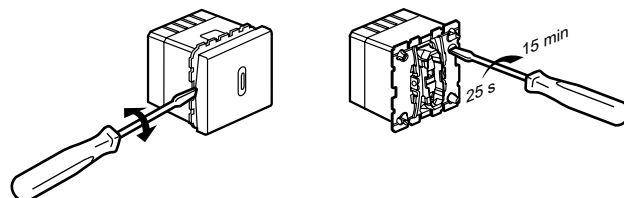
Nombre de bornes	2
Type de bornes	A vis
Longueur de dénudage	6 mm
Capacités des bornes	1 x 2,5 mm <sup>2</sup> souple ou rigide
Outil	Plat 3,5 mm



### 6. FONCTIONNEMENT

#### Réglage :

Enlever le doigt, puis régler à l'aide d'un tournevis plat la temporisation souhaitée de 25 secondes à 15 minutes.



#### Fonctionnement :

- Un appui provoque l'allumage temporisé.
- Un appui < 2 secondes pendant la temporisation relance la temporisation.
- Un appui > 2 secondes pendant la temporisation provoque l'extinction

L'interrupteur est équipé d'une LED pour fonction lumineuse.

## Interrupteur temporisé

### 7. CARACTÉRISTIQUES TECHNIQUES

#### 7.1 Caractéristiques mécaniques

Essais aux chocs : IK 04

Pénétration des corps solides / liquides : IP 41 (C15-100)

#### 7.2 Caractéristiques matières

Enjoliveur : ABS (RAL 9003)

Socle : Polycarbonate

Entraîneur : Polycarbonate

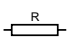

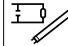





#### 7.3 Caractéristiques électriques

Autoextinguibilité : 650°C / 30 s

Tension : 240 VAC

Fréquence : 50 / 60 Hz

Puissance max :

							
①	②	③	④	⑤	⑥	⑦	⑧
1840 W	400 VA	2 x 58 W 14 µF	1000 W	400 W	250 VA	400 VA	400 VA

1 - Résistif

2 - Fluo non compensé

3 - fluo compensé

4 - Incandescent

5 - Fluocompact et fluo à transformateur électronique

6 - Moteurs de ventilateur

7 - Halogène TBT à transformateur ferromagnétique

8 - Halogène TBT à transformateur électronique

#### 7.4 Caractéristiques climatiques

Températures de stockage : - 10°C à + 60°C

Températures d'utilisation : - 5°C à + 50°C

### 8. ENTRETIEN

Nettoyage superficiel au chiffon.

Ne pas utiliser : acétone, dégraissant, trichloréthylène

#### 8.1 Tenue aux produits de nettoyage

Tenue aux produits suivants : Hexane (EN 60669-1), Alcool à brûler, Eau savonneuse, Ammoniac dilué, Javel pure diluée à 10%, Produit à vitres, Lingettes pré-imprégnées.

#### 8.2 Tenue aux produits de nettoyage type hôpital

Tenue aux produits suivants : Anios, Surfanios, Bactylsine, Peroxyde d'hydrogène (eau oxygénée 35%).

**Attention** : Pour l'utilisation de produits d'entretien spécifiques autres, un essai préalable est nécessaire.

### 9. CONFORMITÉ - AGRÉMENTS

Agréments en cours : NF - CEBEC - BBJ - VDE - GOST