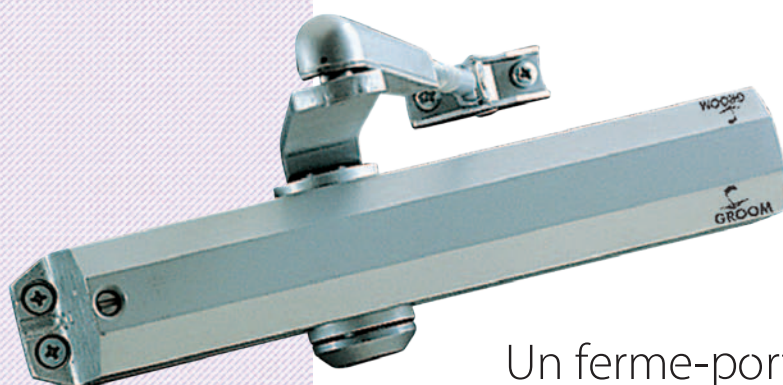


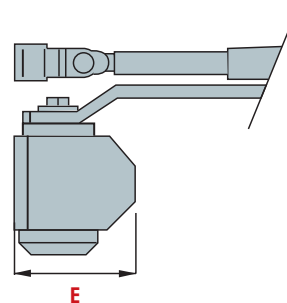
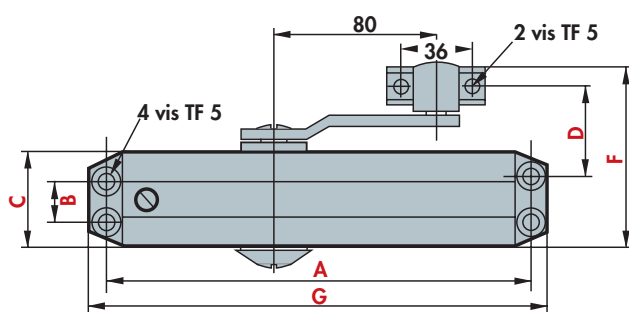
# GRO10



Un ferme-porte robuste et polyvalent  
qui a fait ses preuves

CARACTERISTIQUES TECHNIQUES	GRO10
Force de fermeture	1 à 5 selon modèle
Dimension maximum de la porte	< 1250 mm selon modèle
Poids maximum de la porte	< 100 kg selon modèle
Vitesse de fermeture réglable 180° - 0°	OUI
A-coup final réglable 15° - 0° par le bras	OPTION
Frein à l'ouverture réglable 70° - 180°	NON
Temporisation à la fermeture 105° - 70°	NON
Bras standard	OUI
Bras anti-vandalisme	NON
Teinte standard : argent	OUI
Teintes RAL	OPTION
Hautes finitions	NON

## > PLAN DU FERME-PORTE

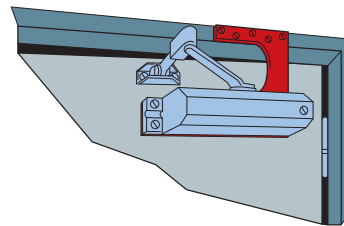
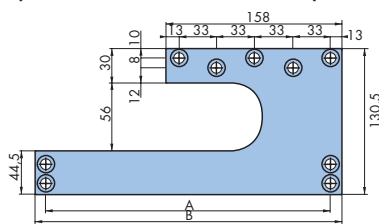


Force des ferme-portes	A	B	C	D	E	F	G
<b>1 - 2</b>	213	19	44,5	45,7	50	86,5	227
<b>3 - 4 - 5</b>	257	19	44,5	45,7	54	86,5	271

## > ACCESSOIRES

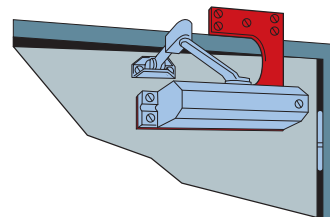
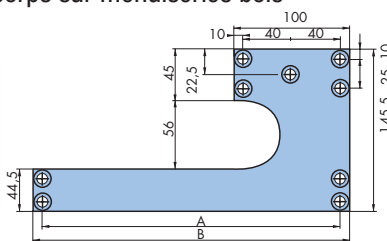
**Plaque Support Applique** pour montage du corps sur menuiseries métalliques

N°	A	B
<b>1-2</b>	213	227
<b>3-4-5</b>	257	271



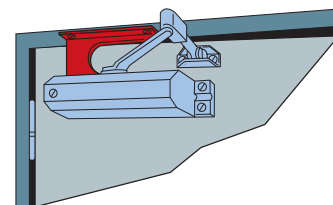
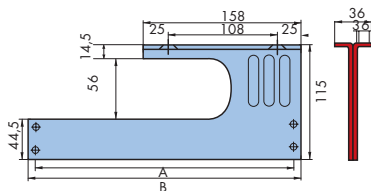
**Plaque Support Applique** pour montage du corps sur menuiseries bois

N°	A	B
<b>1-2</b>	213	227
<b>3-4-5</b>	257	271



**Plaque Support Applique** pour montage du corps sous linteau

N°	A	B
<b>1-2</b>	213	227
<b>3-4-5</b>	257	271



### REFERENCES

## GR010

### FERME-PORTE COMPLET

50211X	GR010-2 BRAS STANDARD
50311X	GR010-3 BRAS STANDARD
50411X	GR010-4 BRAS STANDARD
50511X	GR010-5 BRAS STANDARD

### FERME-PORTE COMPLET AVEC ACCELERATION FINALE

52411X	GR010-4 BRAS REGLABLE ACCELERATION FINALE
52511X	GR010-5 BRAS REGLABLE ACCELERATION FINALE

**Code X = Code Finition**  
 1 = argent  
 8 = autre RAL (plus-value)