

Description

Unilift KP 250 AV 1



Note ! La photo produit peut différer du produit réel

Référence: [012H1400](#)

Pompe submersible multi-usages

Phase: Pompe submersible portable en acier inoxydable avec orifice de refoulement vertical et moteur 1-phasé de classe d'isolation F et équipé d'une protection thermique.

Longueur de câble: La pompe est équipée d'une crépine d'aspiration, d'une poignée, de 5 m de câble d'alimentation et d'un interrupteur à flotteur vertical pour un fonctionnement automatique.

Roue semi-ouverte de passage 10 mm conçue pour le pompage d'eaux souterraines, d'eaux de surface et d'eaux de pluie...

Garniture mécanique équipée de deux joints à lèvres avec graisse entre les deux.

La pompe est équipée d'une chemise extérieure permettant le refroidissement du moteur par le liquide pompé. L'arbre tourne entre deux paliers en carbone refroidis par le liquide pompé. Le moteur est rempli d'un liquide non toxique.

Liquide:
Plage température liquide: 0 .. 50 °C
Densité: 998.2 kg/m³

Technique:
Taille maximum des impuretés: 10 mm

Matériaux:
Corps de pompe: Acier inoxydable
DIN W.-Nr. 1.4301
AISI 304

Roue mobile: Acier inoxydable
DIN W.-Nr. 1.4031
AISI 304

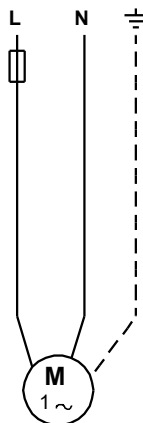
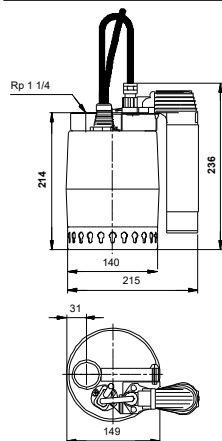
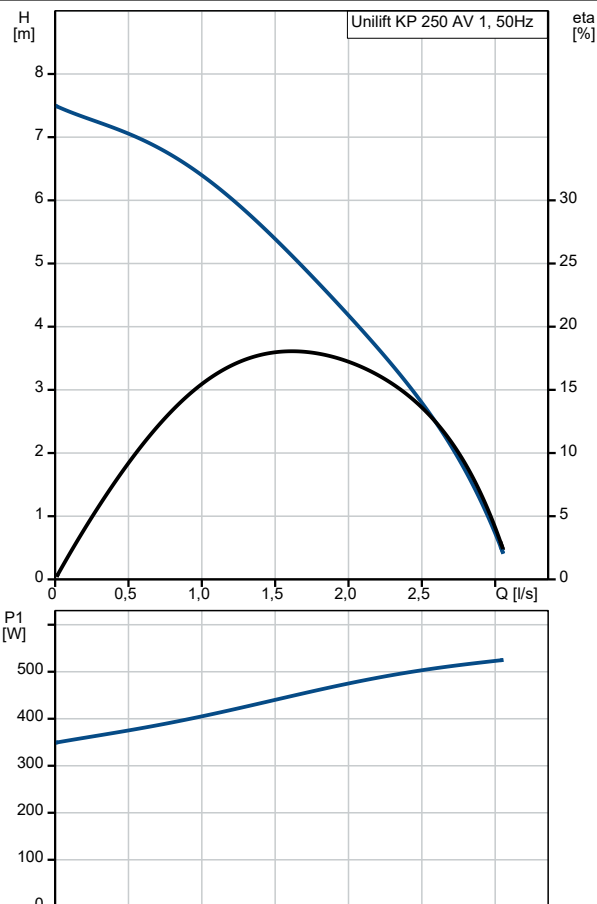
Installation:
Refoulement pompe: Rp 1 1/4
Profondeur maximum d'installation: 2 m

Description

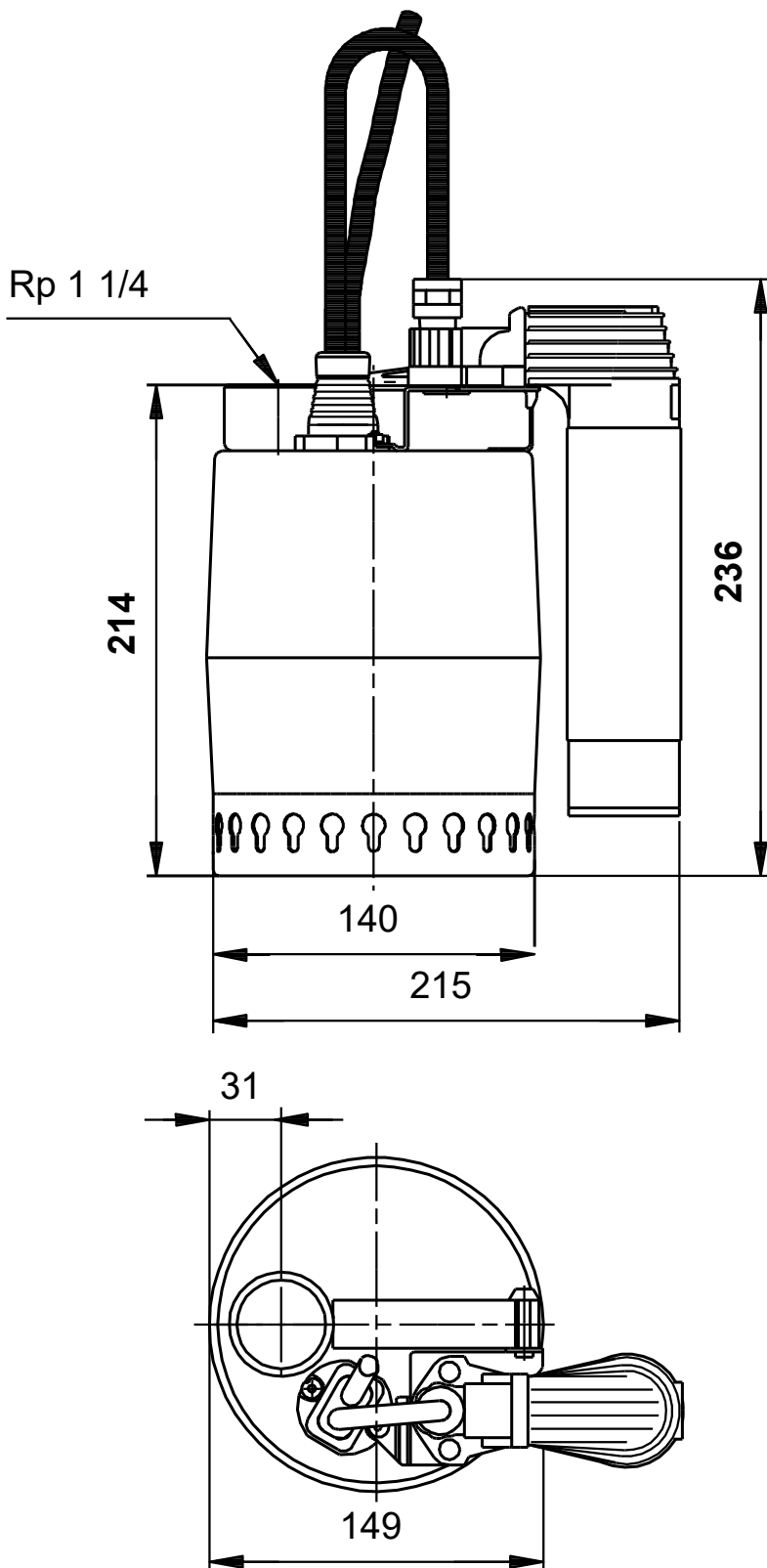
Donnée électrique:
Puissance absorbée - P1: 480 W
Fréquence d'alimentation: 50 Hz
Tension nominale: 1 x 220-230 V
Courant nominal: 2.3 A
Capacité Condensateur - Fonctionnement: 8 µF/400 V
Indice de protection (IEC 34-5): IP68
Classe d'isolement (IEC 85): F
Longueur du câble: 5 m
Type de fiche câble: SCHUKO

Autres:
Poids net: 6.5 kg
Poids brut: 7 kg
Colisage: 0.013 m3
Pays d'origine: HU
Code douanier: 84137021

| Description | Valeur |
|--|---------------------------------|
| Information générale: | |
| Nom produit: | Unilift KP 250 AV 1 |
| Code article: | 012H1400 |
| Numéro EAN:: | 5700391116544 |
| Technique: | |
| Maximum flow: | 3.11 l/s |
| Débit maxi.: | 3.11 l/s |
| Pression maxi: | 7.5 m |
| Taille maximum des impuretés: | 10 mm |
| Modèle: | A |
| Matériaux: | |
| Corps de pompe: | Acier inoxydable |
| Corps de pompe: | DIN W.-Nr. 1.4301 |
| Corps de pompe: | AISI 304 |
| Roue mobile: | Acier inoxydable |
| Roue mobile: | DIN W.-Nr. 1.4031 |
| Roue mobile: | AISI 304 |
| Installation: | |
| Refoulement pompe: | Rp 1 1/4 |
| Profondeur maximum d'installation: | 2 m |
| Liquide: | |
| Plage température liquide: | 0 .. 50 °C |
| Densité: | 998.2 kg/m ³ |
| Donnée électrique: | |
| Puissance absorbée - P1: | 480 W |
| Fréquence d'alimentation: | 50 Hz |
| Tension nominale: | 1 x 220-230 V |
| Courant nominal: | 2.3 A |
| Capacité Condensateur - Fonctionnement: | 8 µF/400 V |
| Indice de protection (IEC 34-5): | IP68 |
| Classe d'isolement (IEC 85): | F |
| Protection moteur: | CONTACT |
| Protection thermique: | interne |
| Longueur du câble: | 5 m |
| Type de fiche câble: | SCHUKO |
| Commandes: | |
| Interrupteur de niveau: | interrupteur de niveau vertical |
| Autres: | |
| Poids net: | 6.5 kg |
| Poids brut: | 7 kg |
| Colisage: | 0.013 m ³ |
| Pays d'origine: | HU |
| Code douanier: | 84137021 |



012H1400 Unilift KP 250 AV 1 50 Hz



Remarque: toutes les unités sont en [mm] à moins que d'autres unités soient énoncées.
Mise en garde: ce dessin d'encombrement simplifié ne montre pas tous les détails.