



## Le nouveau système modulaire PACKOUT™ de Milwaukee® révolutionne le rangement, l'organisation et le transport de l'outillage des professionnels.

Système de stockage flexible et mobile, le PACKOUT™ permet aux artisans d'avoir toujours les bons outils à portée de main sur leur chantier. Grâce à la combinaison possible d'un grand choix de caisses à outils, d'organiseurs et de sacs de transport sur un même trolley, ce concept offre aux professionnels un véritable outil de rangement et de transport pratique et robuste.

### Un dispositif de rangement sécurisé, flexible et mobile

Polyvalent, le système **PACKOUT™** est constitué de 9 éléments différents, commercialisés individuellement. Il permet à chacun de composer son **PACKOUT™** à son rythme en s'équipant au fur et à mesure de ses besoins. Quel que soit leur corps de métier, les professionnels peuvent y ranger la plupart de leurs outils électroportatifs de taille moyenne, des batteries, des accessoires et des outils à main.

Tous les éléments se clipsent les uns sur les autres grâce aux empreintes thermo-moulées et se déclipsent facilement grâce à un mécanisme de déverrouillage (loquet central situé sur l'avant). Ainsi fixés, les différents rangements forment un ensemble homogène, solide, facilement manipulable et transportable. Le tout est parfaitement sécurisé et sans aucun risque de désolidarisation, même sur le sol accidenté de certains chantiers.

Les box et organisateurs du système **PACKOUT™** sont également compatibles avec les **HD BOX Milwaukee®** grâce à un plateau adaptateur spécifique, afin que les professionnels puissent y fixer les coffrets d'outils qu'ils ont déjà acquis. Pratiques, des tiges métalliques situées à l'avant et à l'arrière du trolley permettent d'utiliser un tendeur pour transporter, par exemple, des sacs de ciment.

Le **PACKOUT™ TROLLEY** et les **PACKOUT™ BOX** possèdent également un emplacement pour accueillir le système de localisation **ONE-KEY™ TICK™**, une puce

Bluetooth connectée. Cette balise permet de sécuriser, de détecter et de localiser les outils et équipements en temps réel sur les chantiers dans un rayon de 30 mètres (et jusqu'à 120 mètres en espace ouvert).

Avec le système **PACKOUT™**, les professionnels disposent désormais d'un véritable outil de rangement et de transport alliant praticité et polyvalence et ouvrant sur de nombreux atouts : plus de productivité, moins de fatigue, moins de déplacements et plus de sécurité pour leur outillage.

### Un concept de rangement sécurisé et résistant

Le trolley, les box et organisateurs du **PACKOUT™** sont fabriqués en polymère ultra résistant aux chocs, les sacs de transport sont en matériaux balistiques pour une robustesse et une durabilité maximales.

Tous les éléments sont certifiés **IP 65** (résistance à l'eau et à la poussière grâce au joint d'étanchéité du couvercle) garantissant une protection optimale du matériel quelles que soient les conditions de travail. Les barres de protection en métal présentes sur chaque box renforcent leur résistance aux chocs. Le système de fermeture avec charnières en acier inoxydable et joint d'étanchéité assure une fermeture totalement hermétique des box et organisateurs. Enfin, les poignées additionnelles sur les côtés permettent de transporter chaque élément individuellement sur le chantier. Les Box et le Trolley du **PACKOUT™** disposent sur l'avant d'une fermeture cadénassable.

\*HD BOX : coffret d'outillage

## La gamme PACKOUT™ Milwaukee®

Le **PACKOUT™ TROLLEY** constitue la base du **PACKOUT™**, il est équipé d'une poignée télescopique de qualité industrielle et de deux larges roues tout-terrain de 228 mm qui permettent de passer sans difficulté les marches. Il est capable de transporter jusqu'à 113 kg. Le **PACKOUT™ TROLLEY** peut accueillir en moyenne 4 à 5 outils électroportatifs (une scie circulaire, un perceuseur SDS+, une visseuse, une meuleuse et une scie sabre par exemple). Son plateau organisateur intérieur permet de ranger différents outils et accessoires (jusqu'à 4 batteries M18). Le tout est ainsi bien rangé et facilement accessible. La face arrière de la caisse dispose d'un renforcement permettant un mouvement de bascule avec le pied pour faciliter le déplacement du **PACKOUT™ TROLLEY** quand il est chargé.

Les **PACKOUT™ BOX** sont des boîtes à outils compactes fabriquées en polymère résistant aux chocs. Elles existent en deux dimensions : **PACKOUT™ LARGE BOX** 560 x 410 x 290 mm et **PACKOUT™ BOX** 560 x 410 x 170 mm. La **LARGE BOX** peut contenir 3 à 4 outils électroportatifs en moyenne et est équipée d'un plateau organisateur identique à celui du **PACKOUT™ TROLLEY**. La **BOX** peut accueillir une visseuse M18 par exemple et dispose de plusieurs boîtiers de rangement pour le petit outillage à main, les embouts de vissage...

Le **PACKOUT™ ORGANISEUR** et le **PACKOUT™ ORGANISEUR COMPACT** sont disponibles en deux tailles (250 x 380 x 120 mm et 500 x 380 x 120 mm). Composés de cinq ou dix compartiments amovibles, on peut y ranger les petits consommables (clous, vis, rondelles...). Pratiques, ces boîtes sont équipées d'un couvercle transparent pour mieux visualiser l'intérieur. Le couvercle adhère parfaitement sur les petits compartiments empêchant le transfert de contenu entre les bacs pendant le transport. Une encoche située à l'arrière des compartiments permet de les fixer individuellement au mur pendant la session de travail pour avoir toute la petite quincaillerie à portée de main.

Les **PACKOUT™ SACS DE TRANSPORT** sont en matériaux balistiques, un tissu ultra résistant et imperméable. Grâce à sa base moulée rigide, les sacs de transport sont résistants aux chocs et peuvent être déposés sur des sols humides ou sales. Ce fond rigide permet de les clipser sur les autres éléments du **PACKOUT™**. Disponibles en 3 tailles (25 cm : 250 x 280 x 320 mm / 40 cm : 250 x 400 x 320 mm / 50 cm : 250 x 500 x 320 mm), on peut y ranger de l'outillage à main (type pince, coupe-câble, marteau) sans risque d'abîmer le tissu ou le fond de la sacoche. Elle est facilement transportable sur la zone de travail grâce à sa poignée surmoulée et peut aussi se porter à l'épaule avec sa lanière additionnelle.



### CARACTÉRISTIQUES TECHNIQUES PACKOUT™ SACS DE TRANSPORT

Construction en matériaux balistiques
Base moulée en polymère résistant aux chocs
Poignée surmoulée
<b>3 tailles disponibles</b>
<b>25 cm</b> : 250 x 280 x 320
<b>40 cm</b> : 250 x 400 x 320
<b>50 cm</b> : 250 x 500 x 320

### CARACTÉRISTIQUES TECHNIQUES PACKOUT™ ORGANISEUR COMPACT

Construction en polymère résistant aux chocs
5 bacs amovibles
Certification IP 65 (résistance à l'eau et à la poussière)
Dimensions : 250 x 380 x 120 mm



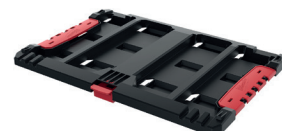
### CARACTÉRISTIQUES

<b>TECHNIQUES PACKOUT™</b>
Construction en polymère résistant aux chocs
<b>ORGANISEUR</b>
10 bacs amovibles
Certification IP 65 (résistance à l'eau et à la poussière)
Dimensions : 500 x 380 x 120 mm



### CARACTÉRISTIQUES TECHNIQUES PACKOUT™ PLATEAU ADAPTATEUR

Construction en polymère résistant aux chocs
Certification IP 65 (résistance à l'eau et à la poussière)
Dimensions : 500 x 380 x 120 mm



### TECHNIQUES PACKOUT™ BOX

Construction en polymère résistant aux chocs
Poignée supérieure en métal
Certification IP 65 (résistance à l'eau et à la poussière)
Dimensions : 560 x 410 x 170 mm



### CARACTÉRISTIQUES TECHNIQUES PACKOUT™ LARGE BOX

Construction en polymère résistant aux chocs
Certification IP 65 (résistance à l'eau et à la poussière)
Dimensions : 560 x 410 x 290 mm

### CARACTÉRISTIQUES

<b>TECHNIQUES PACKOUT™</b>
Construction en polymère résistant aux chocs
<b>TROLLEY</b>
Poignée d'extension en métal
Certification IP 65 (résistance à l'eau et à la poussière)
Capacité de charge de 113 kg
Dimensions : 560 x 410 x 480 mm

