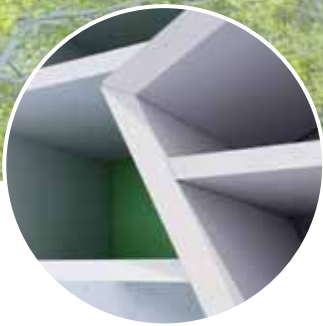


Tenso P

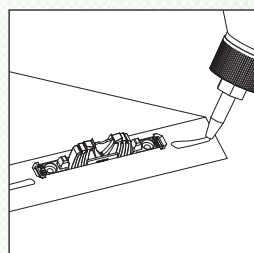
Élément d'assemblage autoserrant à encoller



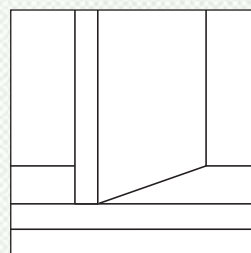
Avantages et propriétés

- **Encollez rapidement**, essuyez la colle, c'est prêt
- **Grande force de serrage**, sans serre-joints ni presse
- **Esthétique parfaite**, entièrement invisible
- **Polyvalent**, encollage simple dans de nombreux angles
- **Montage des éléments d'assemblage** sans outil, facile et rapide, sans vis ni colle
- **Assemblage aisé** de grandes pièces sur place

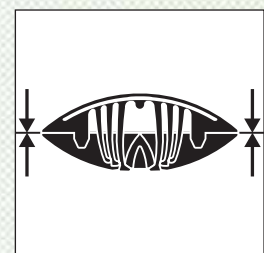
Encollage



Invisible



Force de serrage



Tenso P-14

Élément d'assemblage autoserrant pour l'encollage d'une épaisseur minimale de 16 mm



Données techniques

Grandeur	66 × 27 × 9.7 mm
Fraise	Ø 100.4 × 7 × 22 mm
Matériau de la coque	plastique, renforcé de fibres de verre
Tolérance de montage	long. ± 1 mm / radial ± 1 mm

Tenso P-14

N° d'art.

1000 paires, sans clip pré-tension

145435

Starter-Set – 80 paires, avec clip pré-tension

145415S

Starter-Set – 300 paires, avec clip pré-tension

145425S

Remarque importante :

La lamelle de guidage Bisco P-14 est idéale comme élément d'essai avant l'encollage

