

**Ramon Soler®**

## Tzar oro cepillado, monomando de baño-ducha empotrado 2 vías con placa metálica

Referencia:	<b>341502SOC</b>	Codigo SAP:	<b>34C302385</b>
Serie:	TZAR		
Clasificación:	BAÑO		
Subclasificación:	DUCHA		
Acabado:	ORO CEPILLADO		

### Características técnicas



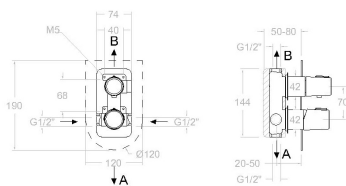
- Cartucho cerámico Ø35 mm.
- Distribuidor 2 vías sin cierre
- Sistema de ahorro de agua S2 mediante la apertura de la manecilla en dos fases.
- Caudal a 3 bar: salida baño 22 l/min y salida ducha 21 l/min.
- Resistente al choque térmico y químico antilegionela.
- Garantía de 5 años en grifería y 2 años en complementos.
- Presión de uso entre 1-5 bar. Recomendada 3 bar.
- Resiste presiones estáticas igual o inferior a 10 bar y golpes de ariete de 25 bar.
- Nivel acústico a 3 bar: inferior a 20 dB.
- Prestaciones de confort a nivel de fidelidad, sensibilidad y constancia en la selección de la temperatura.
- Temperatura recomendada de agua caliente 55°C. Temperatura máxima de uso 65°C. Máximo 1h a 90°C.
- Sistema Termostop Block de limitación de la temperatura máxima del agua caliente.

### Ensayos

- Ensayos de estanquidad, caudal, comportamiento mecánico bajo presión, resistencia mecánica, dimensiones, acústica y corrosión, realizados según las exigencias de las Normas Europeas EN 817 y EN 248.

### Composicion y recambios

- Conjunto empotrado: XX1502OC (AAZ303085)
- Manecilla : 3400N-35OC (34Z303035)
- Cobertor tuerca cartucho : 4980OC (AAZ303180)
- Cartucho : 35100 (252204)
- Volante distribuidor : 345100OC (34Z303070)
- Distribuidor : 4004 (AAZ300972)
- Placa embellecedora : KU2OC (AAZ303138)
- Camisa distribuidor: CEMP3502OC (AAZ303212)
- Camisa empotrado: CEMP3501OC (AAZ304287)



## Tzar brushed gold, single lever concealed mixer 2 ways with ultraslim metallic plate

Reference: **341502SOC** SAP code: **34C302385**

Serie: TZAR

Classification: BATH

Subclassification: SHOWER

Finish: BRUSHED GOLD

### Technical characteristics



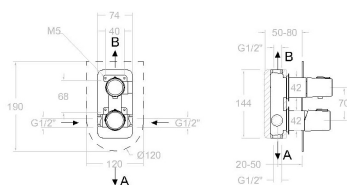
- Ceramic cartridge Ø35 mm.
- Diverter 2 ways without closure.
- Water saving system S2 through the handle opening in two fases.
- Flow rate at 3 bar: 22 l/min through bath outlet and 21 l/min through shower outlet.
- Thermal shock resistant and anti-Legionella chemical.
- Guarantee of 5 year for tapware and 2 years for accesories.
- Use pressure between 1-5 bar. Recomend pressure 3 bar.
- Resists static pressure equal to or less than 10 bar and water hammer up to 25 bar.
- 3 bar acoustic level less than 20 dB.
- Comfort benefits of fidelity, sensibility and constancy in temperature selection.
- Recomend temperature for hot water: 55°C. Maximum temperature of use: 65°C up to 1 hour at 90°C.
- Termostop Black system for maximum water temperature limitation.

### Tests

- Water tightness, flow rate, mechanical behavior under pressure, mechanical resistance, dimensional, acoustical and corrosion test according to european standards EN 817 and EN 248.

### Composition and spare parts

- Concealed set: XX1502OC (AAZ303085)
- Handle: 3400N-35OC (34Z303035)
- Cartridge nut cover: 4980OC (AAZ303180)
- Cartridge: 35100 (252204)
- Handle wheel: 345100OC (34Z303070)
- Ceramic diverter: 4004 (AAZ300972)
- Wall plate: KU2OC (AAZ303138)
- Distributor shirt: CEMP3502OC (AAZ303212)
- Shirt concealed: CEMP3501OC (AAZ304287)



### Tzar or brossé, monocommande de bain-douche encastré 2 voies avec plaque métallique

Référence:	<b>341502SOC</b>	Code SAP:	<b>34C302385</b>
Série:	TZAR		
Classification:	BAIN		
Sous-classification:	DOUCHE		
Fini:	OR BROSSÉ		

#### Caractéristiques techniques



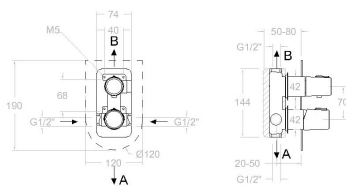
- Cartouche céramique Ø35 mm.
- Distributeur 2 voies sans fermeture
- Système d'économie d'eau S2 à travers de l'ouverture de la manette en deux phases.
- Débit à 3 bar: sortie bain 22 l/min et sortie douche 21 l/min.
- Résistent au choc thermique et chimique anti-légionelle.
- Garantie de 5 ans en robinetterie et 2 ans en compléments.
- Pression d'utilisation entre 1-5 bar. Recommandée à 3 bar.
- Résiste pressions statiques égal ou inférieur à 10 bar et coups de bélier de 25 bar.
- Niveau acoustique à 3 bar: inférieur à 20 dB.
- Prestations de confort au niveau de fidélité, sensibilité et contance dans la sélection de la température.
- Température recommandée d'eau chaude 55°C. température maximum d'utilisation 65°C. maximum 1h à 90°C.
- Système Termostop Block de limitation de la température maximum d'eau chaude.

#### Essais

- Essais d'étanchéité, débit, comportement mécanique sous pression, résistance mécanique, dimensions, acoustique et corrosion, fait selon les exigences des Normes Européenne EN 817 et EN 248.

#### Composition et pièces de rechange

- Encastre set: XX1502OC (AAZ303085)
- Manette: 3400N-35OC (34Z303035)
- Écrou de fixation cartouche: 4980OC (AAZ303180)
- Cartouche: 35100 (252204)
- Croisillon distributeur: 345100OC (34Z303070)
- Distributeur: 4004 (AAZ300972)
- Plaque enjoliveur: KU2OC (AAZ303138)
- Chemise distributeur: CEMP3502OC (AAZ303212)
- Chemise d'encasté: CEMP3501OC (AAZ304287)



### TZAR Unterputz-Einhebelmischer 2 Wege, Metall-Zierblende, gold gebrüstet

Referenz: **341502SOC** SAP code: **34C302385**

Serie: TZAR

Klassifizierung: WANNENFÜLL

Unterklassifizierung: BRAUSEBATTERIE

Beendet: GEBÜRSTETE  
GOLD

#### Technische eigenschaften



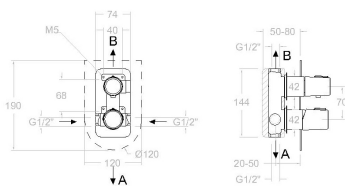
- Keramik-Kartusche  $\varnothing 35\text{mm}$ .
- 2-Wege-Umsteller ohne Stop.
- Wassereinsparung S2, Öffnung über einen Zwischenanschlag.
- Durchfluss bei 3 bar: 22 l/min ausgang Wannenfüll und 21 l/min ausgang Brausebatterie.
- Widerstandsfähigkeit bei Anti-Legionellen Temperaturschock.
- Garantie von 5 Jahre in Armaturen und 2 Jahre in Zubehör- und Komponenten.
- Benutzungsdruck zwischen 1 bis 5 bar. Optimales Benutzungsdruck bei 3 bar.
- Druckdicht bei Werten gleich oder unterhalb der 10 bar und Rückschläge von 25 bar.
- Geräuscherzeugung bei 3 bar: bleiben unterhalb der 20 dB.
- Die Komfortleistungen auf Niveau von Treue, Sensibilität und Beständigkeit bei Temperaturen Auswahl.
- Heisswassertemperatur-Empfehlung von  $55^{\circ}\text{C}$ . Maximale Temperatur bei  $65^{\circ}\text{C}$ . Maximal 1 Stunde bei  $90^{\circ}\text{C}$ .
- Tempostop Blocksystem, Wasserdurchfluss verriegelt und verhindert ist um die Verbrennungen automatisch zu vermeiden.

#### Tests

- Dichtungprüfung, Durchflussprüfung, Mechanische Druckprüfung, Wiederstandprüfung, Maßprüfung, Geräuscherprüfung, Korrosiverprüfung, gegenüber EN 817 und EN 248.

#### Zusammensetzung und ersatzteile

- Unterputz-Set: XX1502OC (AAZ303085)
- Hebel: 3400N-35OC (34Z303035)
- Kartuschenringblende: 4980OC (AAZ303180)
- Kartusche: 35100 (252204)
- Griff Umsteller: 345100OC (34Z303070)
- Umsteller 2/3 Wege: 4004 (AAZ300972)
- Zierblende : KU2OC (AAZ303138)
- Abdeckhülse f. Unterputz Umsteller-Kartusche: CEMP3502OC (AAZ303212)
- Abdeckhülse f. Unterputz-Einhebelmischer : CEMP3501OC (AAZ304287)





Industias Ramon Soler, S.A.  
Vallespir, 26  
Pol.Ind.Fontsanta  
08970 Sant Joan Despí  
Barcelona - Spain  
Tel. (+34) 933 738 001  
Fax (+34) 933 737 858  
info@rsramonsoler.com

[www.ramonsoler.net](http://www.ramonsoler.net)