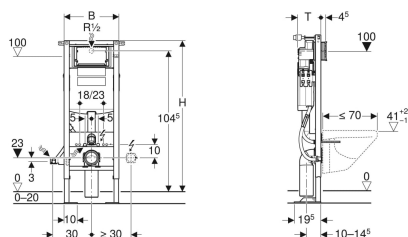


## Bâti-support Geberit Duofix pour WC suspendu, 112 cm, avec réservoir à encastrer Sigma 12 cm, autoportant, modèle étroit



Exemple d'image



### Utilisation

- Pour la construction en cloison sèche
- Pour montage dans parois en applique à hauteur de local ou partielle
- Pour montage sur parois d'installation à hauteur du local
- Pour montage dans des parois de cloison sèche monocoque
- Pour montage dans des locaux étroits et des niches
- Pour WC suspendus avec dimensions de raccordement selon EN 33:2011
- Pour WC suspendus rallongé jusqu'à 70 cm
- Pour rinçage simple touche, double touche ou interrompable
- Pour hauteur de chape de 0–20 cm

### Caractéristiques

- Cadre préparé pour supports des cuvettes de WC avec petite surface d'appui
- Largeur de cadre réduite pour les situations de montage exigües
- Pieds supports galvanisés
- Pieds supports réglables 0–20 cm
- Pieds supports antidérapants
- Avec grandes plaques de pied, pour un meilleur transfert des forces dans le sol
- Coude de raccordement pour différentes positions en profondeur, à monter sans outils, plage de réglage 45 mm
- Coude de raccordement rotatif pour tubulure pour sortie horizontale vers l'arrière

### Contenu de la livraison

- Alimentation R 1/2", compatible MF, avec robinet équerre et volant intégrés
- Boîtier de réservation pour trappe de visite
- 2 fixations murales
- Kit de raccordement pour WC,  $\varnothing$  90 mm
- Coude de raccordement 90° en PVC,  $\varnothing$  90 / 110 mm
- 2 bouchons de protection
- 2 tiges filetées M12
- 6 goujons d'ancrage M8
- Matériel de fixation

N° de réf.	B	H	T
111.389.00.5	42 cm	112 cm	17 cm

### Accessoires

- Jeu de supports de cuvettes de WC Geberit Duofix avec petite surface d'appui
- Jeu de fixations murales Geberit Duofix pour montage individuel, élément d'angle
- Jeu de fixations murales Geberit Duofix pour montage individuel
- Kit de fixations murales Geberit Duofix pour montage individuel
- Jeu de fixations murales Geberit Duofix pour montage individuel et montage système
- Matériel de fixation Geberit Duofix pour distance entre montants 50–57,5 cm
- Kit de rallonges de pied Geberit Duofix pour hauteur de chape 20–40 cm
- Pack de pieds supports Geberit Duofix avec grande plaque de pied
- Tôle de renforcement pour cloison sèche, pour bâti-support Geberit Duofix pour WC suspendu, largeur 50 cm

- Fixation du coude de raccordement avec isolation phonique
- Réservoir à encastrer avec déclenchement frontal
- Réservoir à encastrer isolé contre la condensation
- Post-rinçage immédiat possible avec réglage d'usine
- Coude de chasse emboîté
- Réservoir pouvant pivoter de 180° pour permettre l'accès depuis une pièce de maintenance
- Travaux de montage et d'entretien sur les réservoirs à encastrer sans outils
- Alimentation à l'arrière ou par le haut au centre
- Boîtier de réservation pour trappe de visite, protège de l'humidité et de la poussière
- Boîtier de réservation pour trappe de visite pouvant être sectionné
- Equipé d'un fourreau destiné à la conduite d'alimentation pour raccordement des WC lavants Geberit AquaClean
- Avec possibilités de fixation pour raccordement électrique

### Caractéristiques techniques

Pression dynamique	0.1-10 bar
Température maximale de l'eau	25 °C
Volume de chasse, réglage d'usine	6 et 3 l
Grand volume de chasse, plage de réglage	4.5 / 6 / 7.5 l
Petit volume de chasse, plage de réglage	3-4 l

Geberit recommande d'installer des cuvettes à technologie de rinçage Rimfree® ou TurboFlush pour une meilleure hygiène