

# COLLIER DE CÂBLAGE SIMPLE POLYAMIDE 6.6



## CARACTÉRISTIQUES

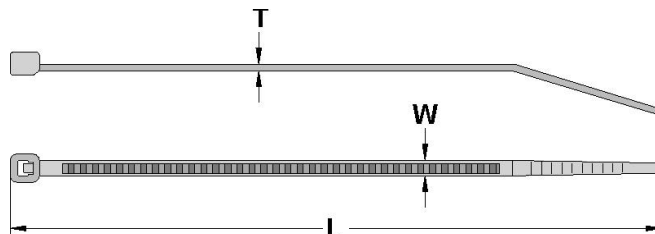
- Matière : 100 % Nylon – Polyamide 6;6
- Coloris NOIR ou NATUREL (blanc transparent)
- Températures admissibles :
  - Installation : -10°C / +60°C
  - Après installation : -40°C / +85°C (en continu)
  - 40°C / +110°C (sur durée courte)
- Résistance admissibles indicative = 22 kg minimum
- Reprise d'humidité = 2,5 % (pour 50 % d'humidité relative )
- Tenue à la flamme : UL94V2
- Point de fusion : 250 °C
- Indice limite d'oxygène ( LOI ) : 27 %
- Rigidité diélectrique : 50.000 volts / mm
- Tenue aux agents chimiques :
  - Insensibilité aux huiles moteurs, graisses, produits pétroliers.
  - Bonne tenue aux bases, acides organiques et solvants chlorés.
  - Tenue limitée aux acides ; ne résiste pas au phénol.

## AVANTAGES

- Matériau 100% nylon très résistant aux chocs, aux températures extrêmes et aux environnements agressifs
- Bonne tenue mécanique
- Conforme RoHS



## GAMME DISPONIBLE



| Largeur W<br>mm | Longueur L<br>mm | Épaisseur T<br>mm | Serrage |     | Résistance<br>N | Référence |      |
|-----------------|------------------|-------------------|---------|-----|-----------------|-----------|------|
|                 |                  |                   | min     | max |                 | naturel   | noir |
| 2,5             | 100              | 1,1               | 1       | 21  | 80              | 5203      | 5303 |
|                 | 165              | 1,3               | 1       | 40  | 80              | 5206      | 5306 |
|                 | 203              |                   | 1       | 52  | 80              | 5207      | 5307 |
| 3,6             | 150              | 1,4               | 2       | 36  | 180             | 5209      | 5309 |
|                 | 203              |                   | 2       | 50  | 180             | 5214      | 5314 |
|                 | 292              |                   | 2       | 80  | 180             | 5210      | 5310 |
| 4,8             | 368              | 1,5               | 2       | 105 | 180             | 5208      | -    |
|                 | 190              |                   | 2       | 49  | 220             | 5213      | 5313 |
|                 | 250              |                   | 3       | 68  | 220             | 5216      | 5316 |
|                 | 300              |                   | 3,5     | 83  | 220             | 5217      | 5317 |
|                 | 368              |                   | 3,5     | 105 | 220             | 5219      | 5319 |
| 7,6             | 432              | 1,8               | 3,5     | 125 | 220             | 5220      | 5320 |
|                 | 360              |                   | 8       | 100 | 550             | 5227      | 5327 |
| 8               | 550              | 2,0               | 25      | 160 | 600             | 5231      | 5331 |
| 12,6            | 1030             | 2,2               | 30      | 312 | 1 100           | 5241      | -    |