

RS

Rouleur à chenilles 10 000 à 60 000 kg

LES + PRODUITS

- Extrêmement robuste
- Déplacement de charges lourdes jusqu'à 60 tonnes
- A assembler avec cale d'épaisseur PC



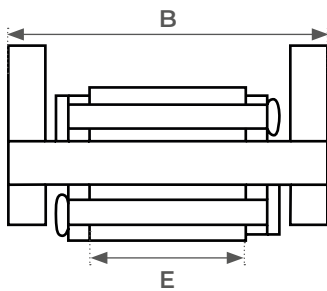
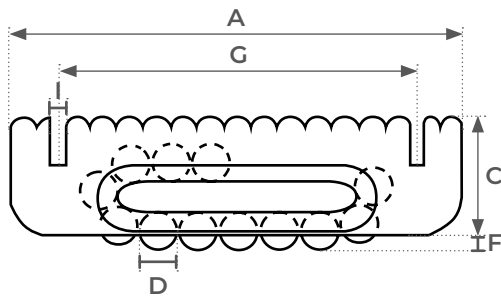
10
TONNES

15
TONNES

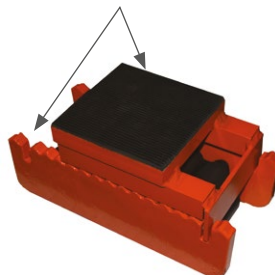
30
TONNES



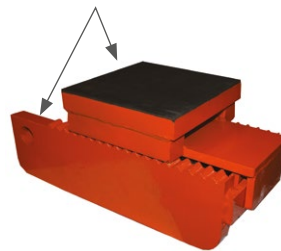
RS10 ♦ RS20 ♦ RS30



Exemple
d'assemblage
PC10 + RS10



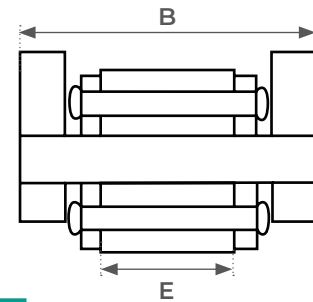
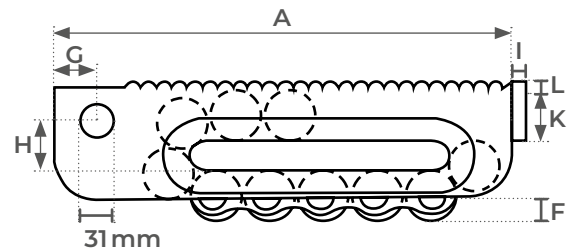
Exemple
d'assemblage
PC40 + RS40



60
TONNES



RS40



Modèle		RS10	RS20	RS30	RS40
Capacité avec PC	kg	10000	15000	30000	60000
A	mm	206	216	268	380
B	mm	100	112	127	168
C	mm	67	74	91	125
D	mm	18	24	30	42
F	mm	7	11	13	16
G	mm	166	178	218	36
H	mm	-	-	-	48
I	mm	8	8	8	10
K	mm	26	26	26	40
L	mm	-	-	-	15
Galets sous charge		5	4	4	4
Nombre de galets		15	13	13	13
Poids	kg	5,2	7,3	13	32