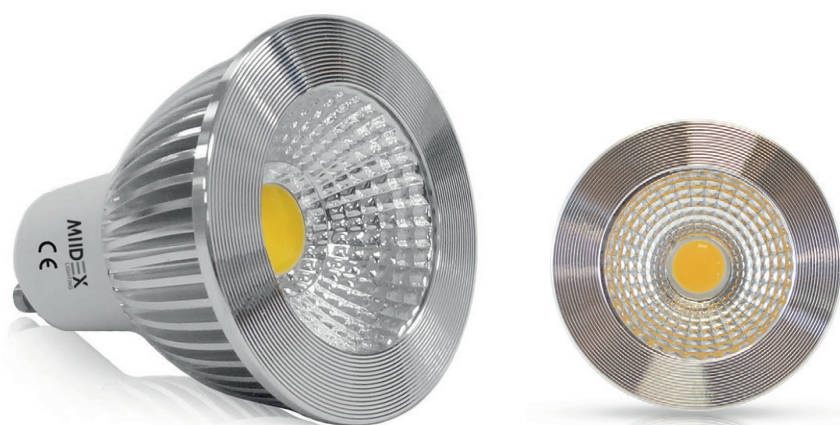


AMPOULE LED - GU10 - DIMMABLE 6W - 480 LM - 2700K

REF: 78604



Paramètres Optiques

Efficacité Lumineuse : > 90%
Index Rendu Couleur (IRC) : > 80
Lumens / watt : \approx 80 Lm/w

Paramètres Electriques

*Classification énergétique : 

Tension entrée : 85-265V AC

Fréquence : 50/60Hz

Puissance à l'allumage : > 95%

Température et humidité de travail :

-15 °C- +45 °C/10%-70%

Allumage : Immédiat

Angle : 75°

Facteur de puissance = 0.8

Matériaux utilisés : Aluminium + PC

Durée de vie théorique de la LED : 30,000 Heures

ON/OFF > 100 000

Indice de protection IP : IP20

Poids Net : 0,054 Kg

Ref. 78604

Culot : GU10 COB

Lumens : 480 lm

Puissance absorbée : 6W

Puissance restituée : \approx 55W

Température couleur : 2700K

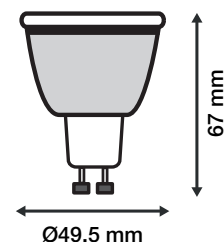
Dimmable : Oui

Dimensions (Ø x H): 49,5 x 67 mm

Emballage : Boite

EAN : 3701124426666

Dimensions



**nouveau classement énergétique conforme à la réglementation en vigueur depuis le 01/09/2021*

Les normes internationales fixent la tolérance du flux lumineux et de la charge associée à \pm 10 %. La température des couleurs est soumise à une tolérance pouvant aller jusqu'à \pm 150° Kelvin par rapport à la valeur nominale

Les produits présentés dans les documents, offres commerciales, catalogues ou fiches techniques sont soumis à modification sans préavis.

Les caractéristiques ne deviennent contractuelles qu'après accord écrit de la direction de MIIDEX LIGHTING.

AMPOULE LED GU10 - COB - DIMMABLE 6W - 480 LM - 4000K

REF: 78617



Paramètres Optiques

Efficacité Lumineuse : > 90%
Index Rendu Couleur (IRC) : > 80
Lumens / watt : ≈80 Lm/w

Paramètres Electriques

*Classification énergétique : 

Tension d'entrée : 180-265V AC

Fréquence : 50/60Hz

Puissance à l'allumage : > 95%

Température et humidité de travail :

-15 °C- +45 °C/10%-70%

Facteur de puissance = 0,9

Allumage : Immédiat

Angle : 75°

Matériaux utilisés : Aluminium + PC

Durée de vie théorique de la LED : 30,000 Heures

ON/OFF > 100 000

Indice de protection IP : IP20

Poids Net : 0,051 Kg

Ref. 78617

Culot : GU10 COB

Lumens : 480 Lm

Puissance absorbée : 6W

Puissance restituée : ≈55W

Dimmable : Oui (Coupure de phase)

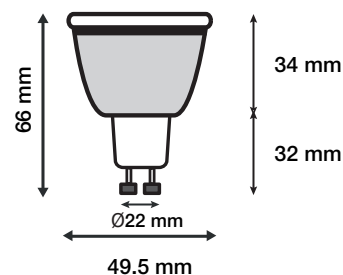
Température couleur : 4000K

Dimensions (Ø x H): Ø49,5 x 66 mm

Emballage : Boite

EAN : 3701124404916

Dimensions



**nouveau classement énergétique conforme à la réglementation en vigueur depuis le 01/09/2021*

Les normes internationales fixent la tolérance du flux lumineux et de la charge associée à ± 10 %. La température des couleurs est soumise à une tolérance pouvant aller jusqu'à +/-150° Kelvin par rapport à la valeur nominale.

Les produits présentés dans les documents, offres commerciales, catalogues ou fiches techniques sont soumis à modification sans préavis.

Les caractéristiques ne deviennent contractuelles qu'après accord écrit de la direction de MIIDEX LIGHTING.