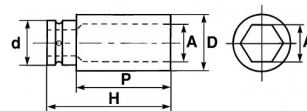


NC-...L

Douilles impact 3/4" longues 6 pans en mm

DOUILLES ET ACCESSOIRES



DESCRIPTION

Douilles impact 3/4" longues 6 pans en mm

Douilles conçues pour résister aux efforts transmis par les machines à chocs. (visseuses, clés à chocs électriques ou pneumatiques) utilisées dans l'industrie ou l'automobile. Verrouillage par goupille et jonc. Très grande résistance à l'usure. Présentation brunie.

NORMES / DIRECTIVES

NF ISO 1711-1

NF ISO 1174-2

NF ISO 2725-2

DONNÉES SPÉCIFIQUES

Référence c	Poids (g)	H (mm)	d (mm)	D (mm)	P (mm)	A (mm)	Garantie
NC-19-L	647	90	44	32.50	26	19	O
NC-36-L	832	90	44	53.50	30	36	O
NC-24-L	710	90	44	38.50	26	24	O
NC-22-L	640	90	44	36	26	22	O
NC-41-L	1085	90	44	60	34	41	O
NC-32-L	704	90	44	48.50	28	32	O
NC-27-L	765	90	44	42.50	28	27	O
NC-21-L	695	90	44	35	26	21	O
NC-17-L	620	90	44	32.50	26	17	O
NC-30-L	675	90	44	46	28	30	O
NC-29-L	690	90	44	45	28	29	O