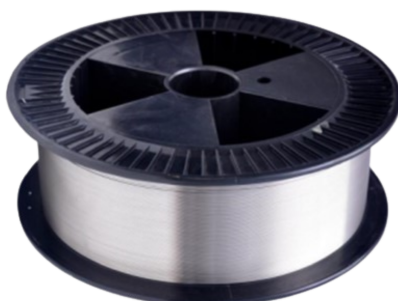


# ACIER NON ALLIÉ G3Si1 « blanc »



Fil plein non cuivré pour soudage MIG/MAG (semi-automatique, automatique, robotique) pour aciers courants non alliés (CO<sub>2</sub> - Ar+CO<sub>2</sub>). Arc stable. Faibles projections.

L'homogénéité des aciers et la qualité du dévidage des bobines (spires jointives) et des fûts (plé droit) garantissent un soudage productif.

Applications : BTP, construction mécanique, chaudronnerie, construction navale, automobile.....

NORMES & CLASSIFICATION			PRINCIPALES HOMOLOGATIONS			
NF EN 13479	NF EN 14341	AWS A5.18				
G3Si1	G42 4 M21 G42 2 C1	ER70S-6				

ANALYSE CHIMIQUE TYPE %				
C	Si	Mn	P	S
0.06/0.14	0.80/1.00	1.40/1.60	< 0.025	< 0.025

Caractéristiques Mécaniques Types				
Rp (Mpa)	Rm (Mpa)	A %	KW (J)	t °C
425	532	32	89	-29

PRINCIPAUX DIAMETRES ET CONDITIONNEMENTS			
	0.80mm	1.00mm	1.20mm
D300	BSB080D300	BSB100D300	BSB120D300
S300	BSB080S300	BSB100S300	BSB120S300
FUT	BSB080FUT	BSB100FUT	BSB120FUT