

TÊTES ET OUTILS DE COUPE

TÊTES ET OUTILS DE COUPE

Les têtes de coupe STIHL peuvent être installées sur le plus petit coupe-herbe électrique ainsi que sur la plus grosse débrousailluse forestière. L'épaisseur du fil de nylon sera différente en fonction du niveau de rendement et des conditions d'opération. Le nylon est codé par couleur pour aider à déterminer plus facilement son épaisseur.



TÊTE AUTOCUT^{MD}

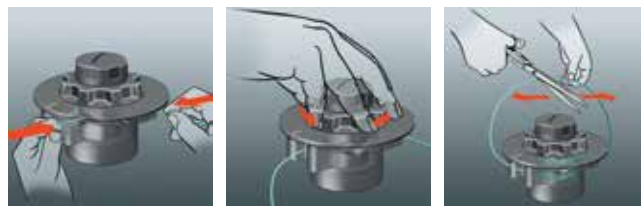
AUTOCUT^{MD} C 26-2
4002 710 2169

Tête semi-automatique, à 2 fils, pour le fauchage et le nettoyage. Fils plus faciles à remplacer.

AUTOCUT^{MD} C 26-2 pour FS 70 - 240, FSA 90 - 130, FS-KM, FS-MM

REPLACEMENT DES FILS DE NYLON (MODÈLE C - TÊTE AUTOCUT^{MD})*

Les nouveaux fils de nylon peuvent être introduits de l'extérieur, sans ouvrir la tête faucheuse. Un ou deux fils sont introduits dans le réceptacle, puis doivent être embobinés en tournant, comme indiqué sur les images.



*Tête AUTOCUT^{MD} C 6-2.

AUTOUR DES OBSTACLES



TÊTE STIHL SUPERCUT^{MC}

À 2 fils, pour le fauchage et le nettoyage. Le fil demeure automatiquement à la bonne longueur.



TÊTE AUTOCUT^{MD}

À 2 ou 4 fils, pour le fauchage et le nettoyage. Sortie automatique du fil en frappant la tête au sol.



TÊTE TRIMCUT^{MC}

À 2 fils, pour le fauchage et le nettoyage. Sortie manuelle du fil.



TÊTE DUROCUT

Durable et facile à remplir et à installer. Donne une coupe lisse grâce à sa grande surface de contact.