

Pistolets de peinture

L'utilisation d'un pistolet de peinture de qualité garantit une application optimum de la peinture (peintures, vernis, laque, lasure) une pulvérisation homogène, un taux de transfert élevé, une réduction des coûts (peinture et temps d'application).

Le peintre bénéficie d'une facilité de réglages, d'une bonne prise en main et de la maniabilité du pistolet.

La large gamme des pistolets PREVOST répond aux besoins dans tous les domaines d'activité : ateliers de peinture, carrosseries, bâtiment etc.

Pistolets de peinture standards

- Usage industriel ou artisanal
- Qualité de pulvérisation et de couverture
- Grande facilité d'utilisation pour applications usuelles



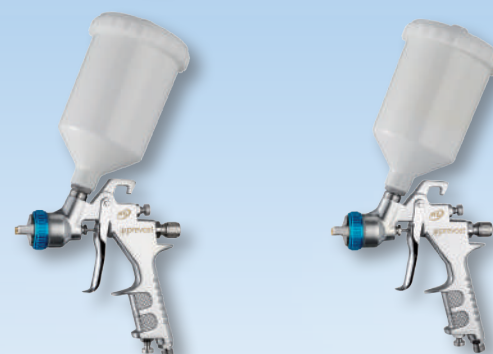
Pistolets de peinture HVLP

- Précision d'application
- Qualité de finition
- Réduction du brouillard



Pistolets pour les bases hydrosolubles

- Excellent taux de transfert
- Pièces en contact avec le produit en inox



➔ ALIMENTATION PEINTURE

En fonction de :

- la configuration des pièces à peindre
- la quantité nécessaire de peinture dans le godet
- la structure de la peinture (écoulement facilité en alimentation par gravité),

le peintre choisit le type d'alimentation peinture de son pistolet :

soit par aspiration (le godet est sous le pistolet)

soit par gravité (le godet est au-dessus du pistolet).

Les pistolets de peinture HVLP et standards ont une alimentation de peinture par aspiration ou par gravité.

Les pistolets pour base aqueuse CAR HWW ont une alimentation de peinture par gravité.

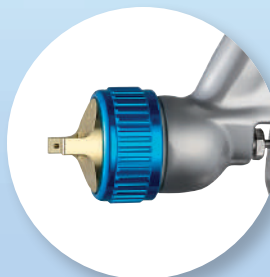


➔ PARAMÈTRES DE RÉGLAGE

En fonction de la viscosité du produit à pulvériser (laque, vernis, apprêts, colles), le peintre choisira la buse adaptée à l'usage (pour un produit épais : une buse de diamètre important, pour un produit liquide : une buse de petit diamètre).

Large gamme de buses de 0,5 mm à 2,5 mm selon les modèles de pistolets.

Les pistolets de peinture proposent différentes molettes de réglage (débit de peinture, débit d'air, forme du jet de pulvérisation).



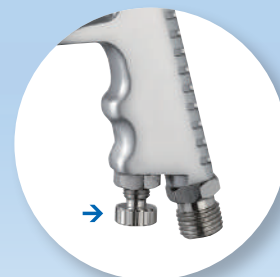
Buse de pulvérisation



Réglage du débit de peinture




Forme du jet de pulvérisation



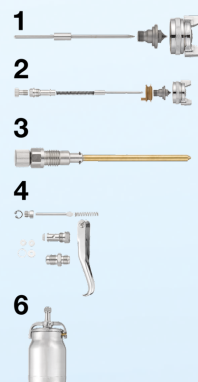
Réglage du débit d'air comprimé

Pistolet de peinture

Pistolet pour peinture à bases solvants

	CAR S02
	
Alimentation peinture	Aspiration
Buses en standard (mm)	1 - 1,6 - 1,8 - 2
Forme du jet de pulvérisation	oui
Réglage du débit de peinture	oui
Distance de pistolage	15 à 18 cm
Réglage du débit d'air comprimé	non
Matière du corps	Aluminium bleu anodisé
Contenance du godet	1,0 L
Type de fermeture du godet	Baïonnette
Matière de la buse	Acier inox
Matière de l'aiguille	Acier inox
Plage de pression pour une pulvérisation optimum	3,5 à 5 bar
Débit d'air	280 à 360 l/min
Taux de transfert	20 à 40 %
Raccordement au godet	G 3/8 mâle
Raccordement air comprimé	G 1/4 mâle
Poids	1,1 kg

Pièces détachées pour pistolet de peinture CAR S02



Désignation	Référence
(1) Buse Ø 1,0 mm	CAR S02B10
(1) Buse Ø 1,6 mm	CAR S02B16
(1) Buse Ø 1,8 mm	CAR S02B18
(1) Buse Ø 2,0 mm	CAR S02B20
(2) Kit complet buse Ø 1,6 mm + vis de réglage du débit de peinture	CAR S02K1
(3) Kit de réglage de la forme du jet	CAR S02K3
(4) Kit gâchette + mécanisme complet + écrou pour embout d'air	CAR S02K4
(6) Kit complet godet	CAR S02K2