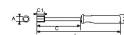


292P-...

Clés à douilles emmanchées S1

CLÉS DE SERRAGE



DESCRIPTION

Clés à douilles emmanchées S1

Clé à douilles emmanchée pour vis à accès limité. Manche ergonomique bimatière antidérapant. Tête forgée renforcée. Lame chromée.

NORMES / DIRECTIVES

NF ISO 2725-1

DONNÉES SPÉCIFIQUES

Référence	L (mm)	Poids (g)	C (mm)	e (mm)	A (mm)	C1 (mm)	Garantie
292P-3,5	248	110	125	31.8	3.5	3.80	O
292P-5,5	248	115	125	31.8	5.5	4.95	O
292P-6	255	130	125	32.5	6	6.30	O
292P-7	255	150	125	32.5	7	6.75	O
292P-8	255	140	125	32.5	8	8.80	O
292P-5	248	110	125	31.8	5	4.50	O
292P-9	255	140	125	32.5	9	8.30	O
292P-10	255	140	125	32.5	10	8.10	O
292P-11	255	160	125	32.5	11	9.60	O
292P-4	248	120	125	31.8	4	3.95	O
292P-12	255	170	125	32.5	12	9.65	O
292P-13	255	170	125	32.5	13	9.80	O