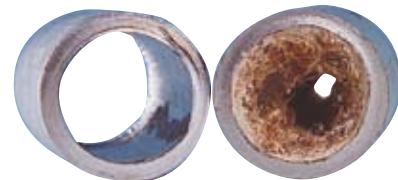




# Corrosion, Calcaire

## Protégez votre équipement



anti-calcaire

anti-corrosion

Pour protéger votre ballon, votre chauffe-eau, ou votre chaudière murale. POLAR propose toute une gamme de filtres en version Duo ou Compact, avec et sans By-Pass.

Chaque filtre assure la protection contre la corrosion et le calcaire. Nos cartouches, à base de polyphosphate ou de silicophosphate, sont conçues pour protéger et respecter l'environnement en utilisant deux à quatre fois moins de produits qu'une cartouche standard tout en garantissant une efficacité maximum.



sécurité

ByPass

efficacité

éco conception

protection

économie



# POLAR®

Protection efficace et économique



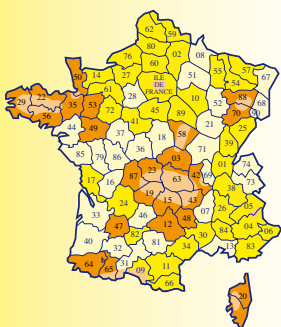
# Filtre Anti-Corrosion et Anti-Calcaire

Protège ballon, chauffe-eau, chaudière murale.

## Quel filtre choisir ?

### Connaissez-vous la dureté TH de votre eau ?

- EAU CORROSIVE**  
TH 0 à 8 °f "agressive"
- EAU DOUCE**  
TH 8 à 15 °f "douce"
- EAU CALCAIRE**  
TH 15 à 25 °f "dure"
- EAU TRÈS CALCAIRE**  
TH > à 25 °f "très dure"



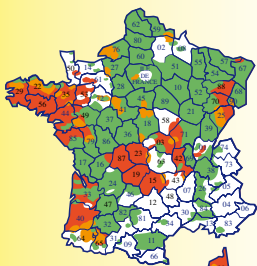
### Comment tester le TH de votre eau ?

> Avec le kit ACTH



### pH acide : Corrosion maxi !

pH inférieur à 7 : eau acide et corrosion + danger métaux lourds (plomb, étain, galva)



- pH 5,5 et moins
- pH 7,0 et plus
- pH 5,6 à 6,9
- zone non testée



### Duo



FD34C



FD34CBP\*

### Avantages

- > Economie à l'achat
- > Cartouche CJ10AA Eco conception avec polyphosphate micro concassé utilise deux fois moins de produits qu'une cartouche standard, (400g/an contre 800g/an)

### Entretien

- > Coûteux à l'entretien
- > \* Version ByPass, facilite l'entretien sans couper l'eau
- > changer les 2 cartouches tous les 6 mois

## Duo Grand débit et Duo Mini

### Grand débit 4 ou 6 m<sup>3</sup>/h (1"ou1 1/2")



> Super Filtre SFD1 ou SFD112



> Super Filtre ByPass SFDBP1 ou SFDBP112

### Petit débit Arrivée 1/2"



> Mini Filtre Duo MFD12



> Version siliphos® avec tamis lavable NETPHOS

### PROTECTION PONCTUELLE



Duo standard	Ø"	Débit l/h maxi	Dimensions long.tuyau	Filtre µm	Eau °C max	PN bar maxi*	Poids kg	Autonomie maxi
FD34CBP			Filtre Duo + cartouches + équerre + clé + By Pass	20	25	7	3,8	100 m <sup>3</sup> - 6 mois
FD34C (sans bypass)	3/4	1800		20	25	7	3	100 m <sup>3</sup> - 6 mois
<b>Consommables</b>								
CJ10AA			Polyposphate 22 l/min				0,55	120 m <sup>3</sup> - 10 mois
CJ1020x2			Cartouche standard 20 microns (jeu de 2)				0,2	100 m <sup>3</sup> - 6 mois

\* Contre la casse : installer un clapet anti retour après le filtre.