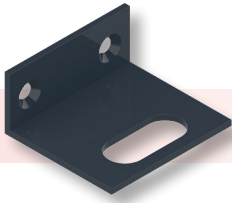
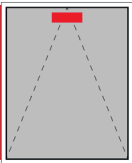


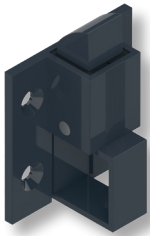
# LOQUETEAUX Pour le PVC ou l'aluminium


Conforme à la norme EN 13126.7

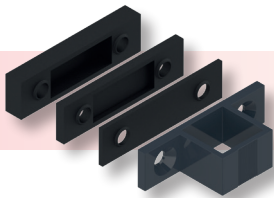
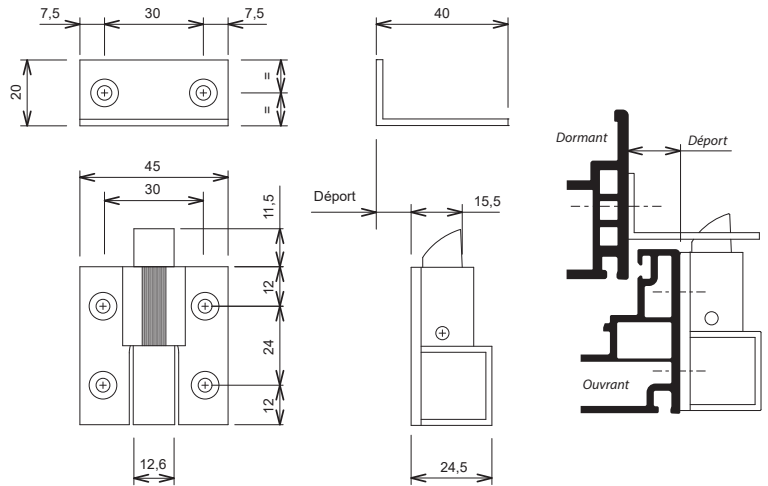



**DS6432**  **Gâche** 40x20x2 en aluminium  
Déport = 16mm

**DS6439**  **Gâche** 40x20x2 en aluminium  
Déport = 20,5mm

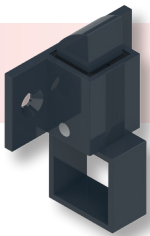



**DS6459**  **Loqueteau**  
Réalisé à partir de profilés en aluminium usinés



**DS6410**  **Gâche** avec jeux de cales en plastique noir  
épaisseurs 1,5 / 3 et 6mm  
Déport = 1,5 / 3 / 4,5 / 6 / 7,5 / 9 / 10,5 et 12mm

**DS6402**  **Ensemble** loqueteau DS6409 + gâche DS6410



**DS6409**  **Loqueteau**  
Réalisé à partir de profilés en aluminium usinés

