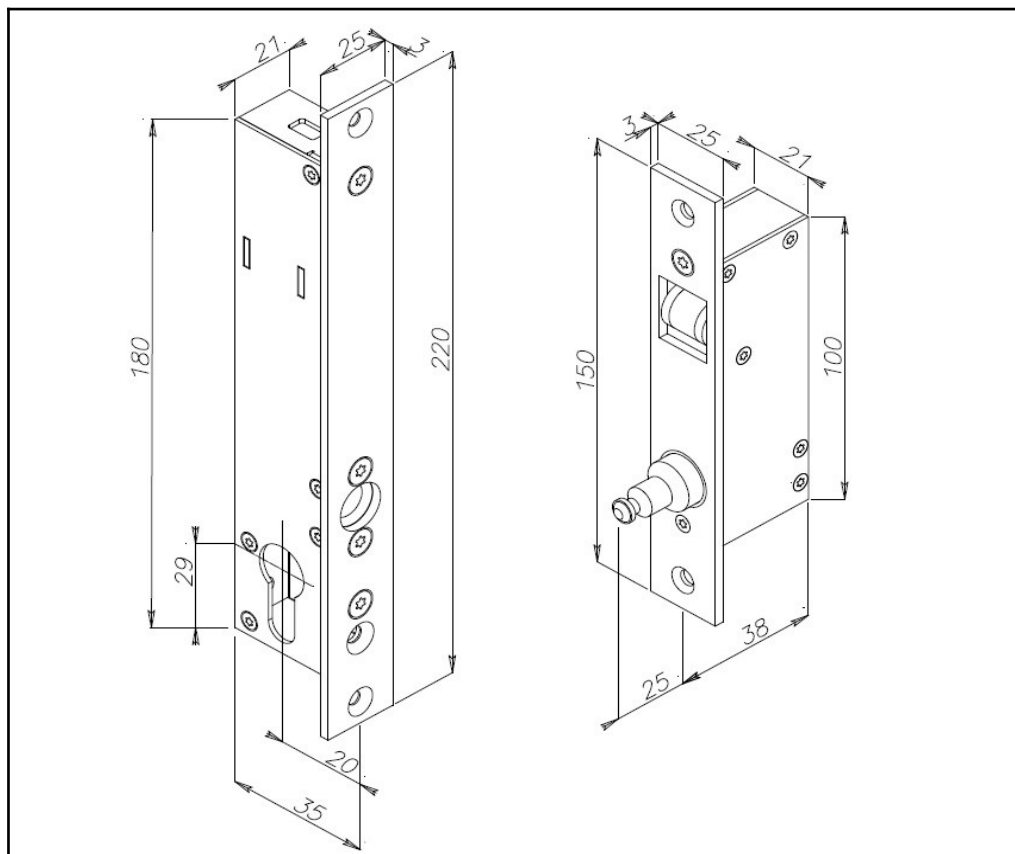


## ARCA SLIDE

Art. 23822 – 23824

### CARACTERISTIQUES TECHNIQUES



Tension d'alimentation	Courant absorbé	Résistance à l'effraction	Déblocage sous effort	Signalisation état du pêne
12 ou 24 Vdc	1A à 12Vdc 500mA à 24Vdc	800Kg	Max. 50N	Oui

# FONCTIONNEMENT

Serrure de sécurité à commander électriquement pour la fermeture contrôlée de portes coulissantes. Contre-serrure avec pivot rétractable, invisible quand la porte est ouverte.

## INSTALLATION

### Fixage de la serrure :

1. Identifier la position de la serrure sur le châssis fixe.
2. Réaliser une fente sur le châssis apte à loger la serrure et le trou pour le passage du cylindre.
3. Procéder au câblage électrique.
4. Fixer la serrure.

### Fixage de la contre-serrure :

1. Verrouiller la contre-serrure à la serrure et identifier sa position en approchant la porte.
2. Réaliser une fente sur le châssis apte à loger la contre-serrure.
3. Fixer la contre-serrure.

### Test VERSION ANTIPANIQUE

#### Serrure toujours alimentée – le poussoir interrompt l'alimentation.

Le courant absorbé après le démarrage initial se stabilise à 300 mA de maintien.

Fermer la porte et vérifier sa tenue.

Actionner le déclenchement électrique ou manuel pour débloquer la porte.

### Test VERSION SECURITE

#### Serrure toujours non alimentée – le poussoir donne le courant.

Fermer la porte et vérifier sa tenue.

Actionner le déclenchement électrique ou manuel pour débloquer la porte.

### En cas de problèmes de fonctionnement :

- Vérifier que la serrure et la contre-serrure soient alignées.
- Vérifier qu'il n'y ait pas d'interférences avec des objets inconnus.
- Contrôler la présence d'alimentation et que les valeurs soient conformes.
  - Vérifier que sur le pivot de retenue ne soit pas appliquée une force supérieure à 50N.

## INSTRUCTIONS D'UTILISATION

Fermer la porte et vérifier la tenue.

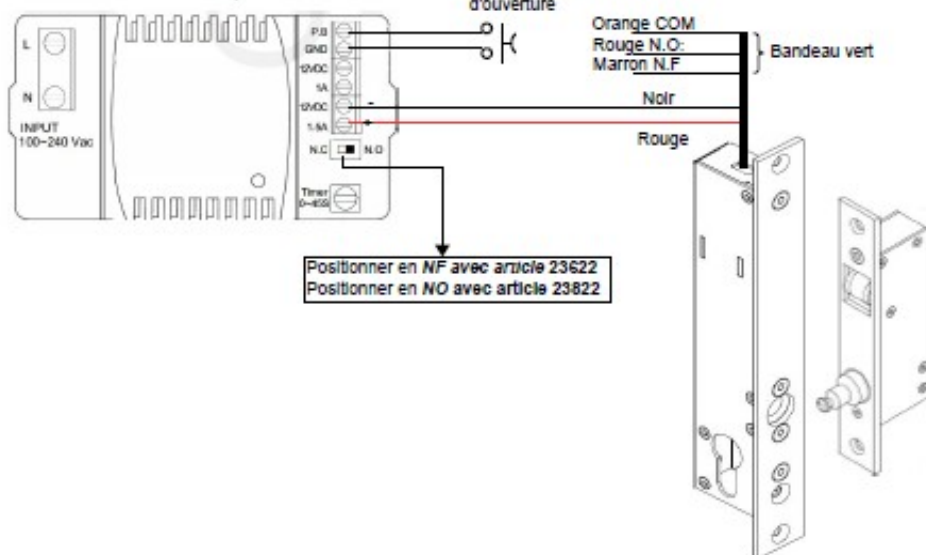
Actionner le déclenchement électrique et vérifier que la porte soit débloquée.

**Attention :** ne pas tirer la porte avant d'avoir pressé le poussoir spécifique.

# SCHEMA DE BRANCHEMENT

Alimentateur avec sortie temporisée Article 05310

Poussoir d'ouverture



Positionner en NF avec article 23622  
Positionner en NO avec article 23822

Article 23622 / 23822

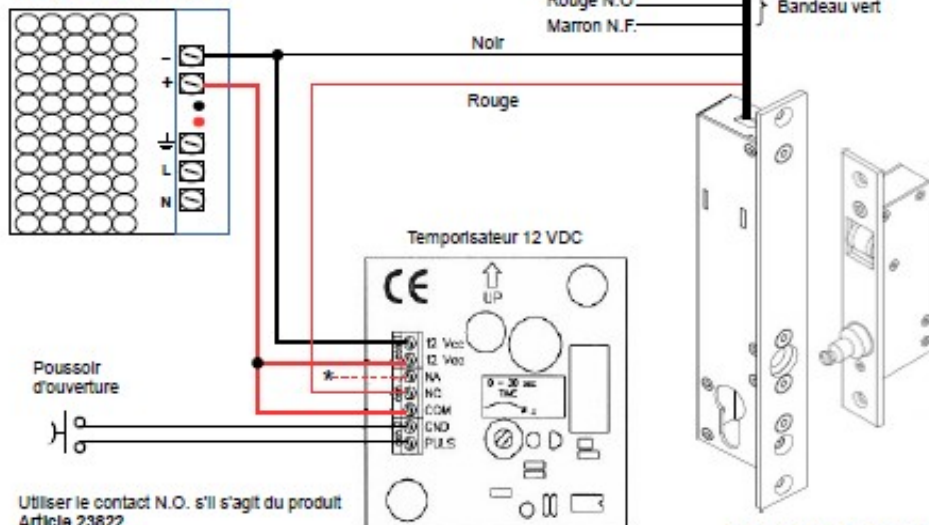
Alimentateur 12 VDC 2A

Orange COM

Rouge N.O.

Marron N.F.

Bandeau vert



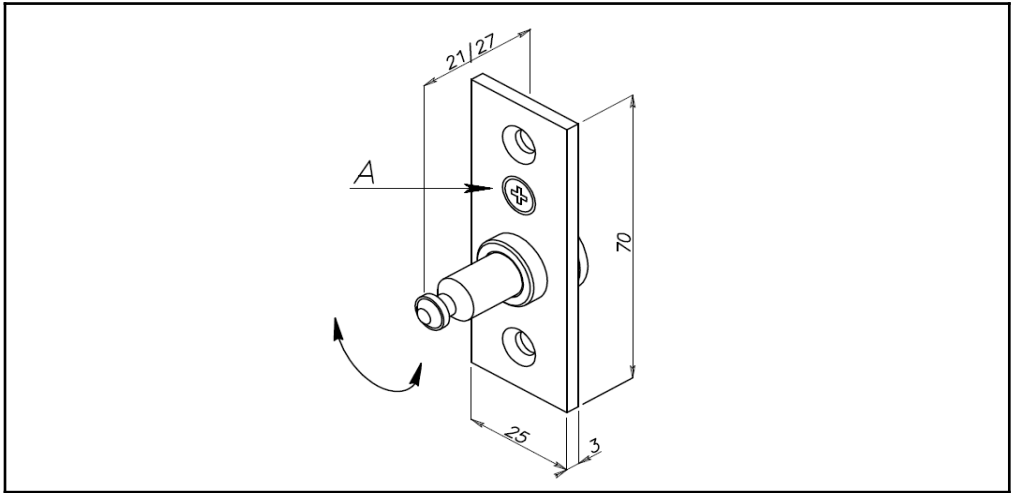
Poussoir d'ouverture

Temporisateur 12 VDC

Utiliser le contact N.O. s'il s'agit du produit  
Article 23822

Article 23622 / 23822

## CONTRE-PLAQUE FIXE Art. CF



### Fixage de la contre-plaque fixe :

1. Accrocher la contre-plaque fixe à la serrure et trouver sa position en approchant la porte.
2. Réaliser une fente sur le châssis apte à loger la contre-plaque fixe.
3. Fixer la contre-plaque fixe.
4. Régler la saillie du pivot de blocage.

Pour régler la saillie du pivot de blocage, il faut :

- Relâcher la vis "A"
- Tourner le pivot de blocage pour en régler la saillie.
- Trouver la juste saillie et serrer la vis "A".

**Attention :** la contre-plaque fixe est fournie à part uniquement sur demande.

## MANUTENTION

Il est recommandé d'effectuer les contrôles de manutention ordinaire tous les trois mois et de vérifier que tous les composants soient dans des conditions opératives satisfaisantes.

En particulier:

- Contrôler que la porte soit retenue par la serrure.
- Vérifier le fonctionnement du déclenchement électrique et manuel.
- Contrôler le correcte serrage des vis.