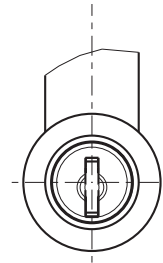
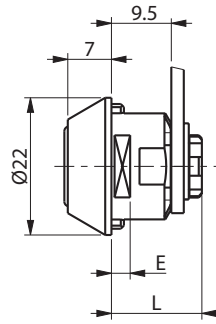
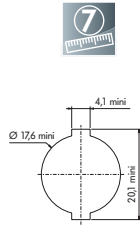


4900



Notes

REF	L	E	Course	Sens	Sortie de clé	Type de clé	PG possible	Fixation serrure	Type came	Fixation came
4900-01	9,5	0,8 à 1,5	1/2T	D ou G	2	RE	OUI	Fourchette	4929	Clips
4900-02	9,5	1,6 à 2,3	1/2T	D ou G	2	RE	OUI	Fourchette	4929	Clips
4900-05	9,5	0,8 à 1,5	1/4T	G	1	RE	OUI	Fourchette	4929	Clips

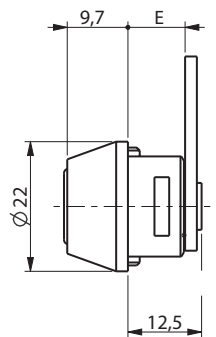
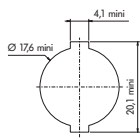
Informations

Toutes les serrures sont livrées sans came, avec fourchette de fixation, 1 clip pour fixation de came et 2 clés.

Compatible avec n° de clé H520.

Numéro de clé à préciser : varié, s'ouvrant, imposé ou varié sur passe général (par défaut les serrures sont fournies en combinaisons variées).

4900R



Notes

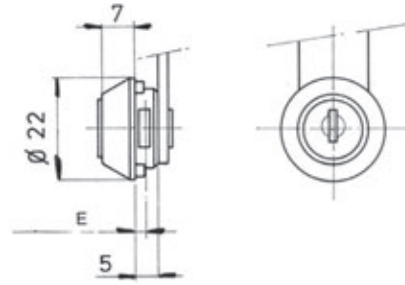
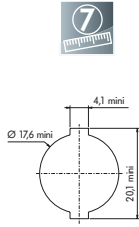
REF	L	E	Course	Sens	Sortie de clé	Type de clé	PG possible	Fixation serrure	Fixation came
4900-32	9,5	5	1/4T	D	1	RE	NON	Fourchette	Sertie

Informations

Toutes les serrures sont livrées avec fourchette de fixation, 2 clés + came à crochet C4929-02.

Rappel automatique de la came par ressort.

Numéro de clé à préciser : varié, s'ouvrant (par défaut les serrures sont fournies en combinaisons variées).

4900-36**Notes**

REF	L	E	Course	Sens	Sortie de clé	Type de clé	PG possible	Fixation serrure	Type came	Fixation came
4900-36	5	0,8 à 1,5	1/2T	D ou G	2	RE	NON	Fourchette	4929	Sertie

Informations

Toutes les serrures sont livrées avec Fourchette de fixation, 2 clés + came 4929 à définir

Indiquer la position de montage de la came voir page 137 Numéro de clé à préciser : varié, s'entrouvrant (par défaut les serrures sont fournies en combinaisons variées).

SERRURES À CAME BATTEUSE