

# OLFA COMPACT

Abattant spécifique aux cuvettes compactes à entraxe extra-large, type ALLIA Prima Compact 083345, DURAVIT Duraplus Compact 022809, SELLES SUR CHER Royan 2 Mini 831001.

**RETILITH®**  
Technology



VISSAGE PAR LE  
**DESSUS**

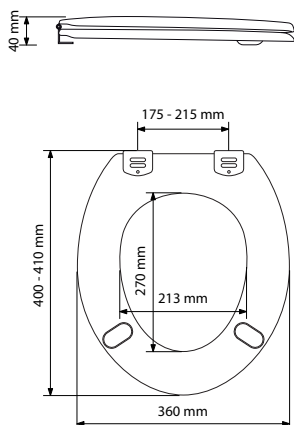
VIS EN  
**INOX**

GARANTIE  
**10 ANS**

CHARNIÈRES  
**INOX**

## Texte pour appel d'offre

Abattant de WC en bois réticulé® (RETILITH®) avec couvercle.  
Certifié NF, M2, F1.  
Garantie 10 ans, peinture polyuréthane bi-composant.  
2,9 Kg  
Dimensions : L 400-410 mm | 360 mm  
Angle d'ouverture 180°.  
Fixations par charnière et vis inox via une double lumière 20 mm.  
Vissage par le dessus sur 2 tampons antidérapants. À installer sur toute cuvette spécifique avec entraxe 175 à 215 mm.



	+++
	+++
	+++
	+++

Modèle	Référence *	Emballage	Poids
OLFA COMPACT Double blanc	7EU00010306B	CARTON	2,9 Kg

