



Le bouton inox

BOUTON GAMME JADE



 Inox brossé
2

NORMES & LABELS



CLASSE & GARANTIE



INFORMATIONS GÉNÉRALES

Bouton à encoche.
Inox AISI 304.
Finition : inox brossé.

CARACTÉRISTIQUES TECHNIQUES

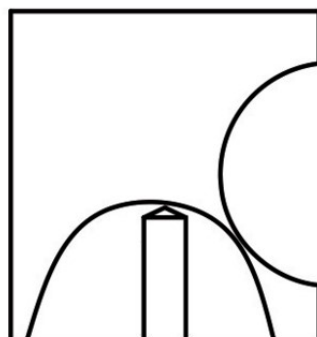
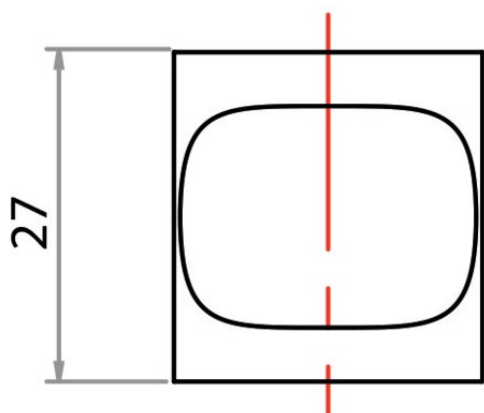
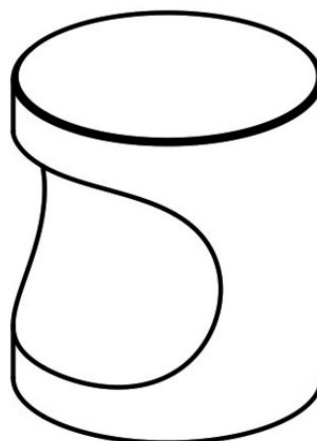
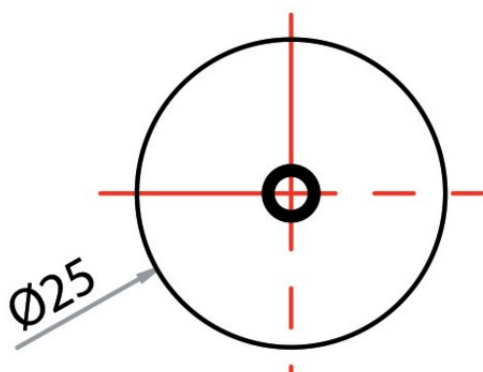
Chrono :	517250
Réf fournisseur :	AM-BE25-IX
Désignation :	Bouton gamme Jade
Diamètre (mm) :	25
Hauteur (mm) :	27
Matière :	Inox
Finition :	Brossé



RÉFÉRENCES

CHRONO	RÉF FOURNISSEUR	DÉSIGNATION	DIAMÈTRE (MM)	HAUTEUR (MM)	MATIÈRE	FINITION
517247 ① ②	AM-BE16-IX	Bouton gamme Jade	16	18	Inox	Brossé
517248 ③ ②	AM-BE18-IX	Bouton gamme Jade	18	20	Inox	Brossé
517249 ④ ②	AM-BE20-IX	Bouton gamme Jade	20	22	Inox	Brossé
517250 ⑤ ②	AM-BE25-IX	Bouton gamme Jade	25	27	Inox	Brossé

SCHÉMAS TECHNIQUES



INFORMATIONS LOGISTIQUES



3598644890103

Hauteur de l'article (centimètre) :

5.1

Largeur de l'article (centimètre) :

6.9