

27 965 000 GROHE VITALIO JOY SYSTEM COLONNE DE DOUCHE AVEC MITIGEUR THERMOSTATIQUE



DESCRIPTION DU PRODUIT

- Bras de douche de 450 mm orientable horizontalement
- Mitigeur thermostatique Precision Joy avec Aquadimmer

• Douche de tête en métal 210 mm

- Avec rotule
- Angle de rotation $\pm 15^\circ$
- Douchette Vitalio Joy 110 Massage (27 319 000)

• 3 jets :

- Rain, SmartRain, Massage

• GROHE SprayDimmer contrôle du débit

- Curseur ajustable en hauteur
- Flexible de douche VitalioFlex Silver 1750 mm (27 506 000)

• GROHE DreamSpray jet parfaitement uniforme

• GROHE StarLight Chrome éclatant et durable

• GROHE TurboStat Régulation de la température quasi-instantanée et sécurité anti-brûlures en cas de coupure d'eau froide

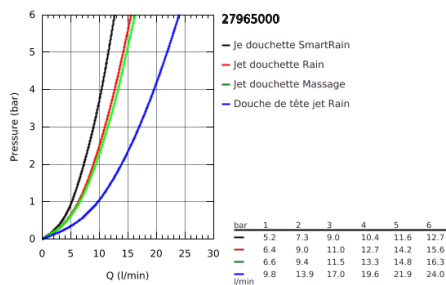
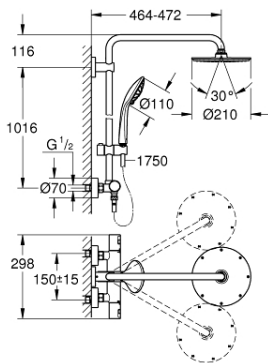
• GROHE SafeStop butée à 38°C

• GROHE SafeStop Plus limiteur de température à 43°C (livré non monté)

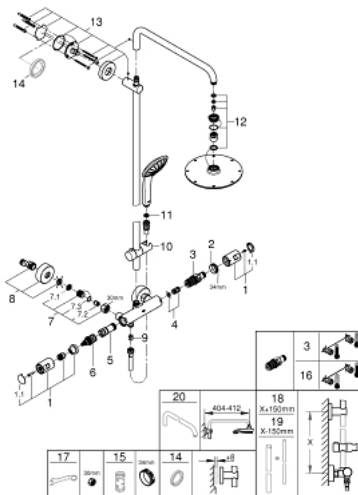
• Procédé anti-calcaire SpeedClean

• Inner WaterGuide, longévité maximale

• Système anti-torsion



27 965 000 GROHE VITALIO JOY SYSTEM COLONNE DE DOUCHE AVEC MITIGEUR THERMOSTATIQUE



PIÈCES DÉTACHÉES

- 1: Tête complète (N ° de commande 47728000)
 - 1.1: Plaque de recouvrement poignée (N ° de commande 6458500M)
 - 2: Bague de fixation (N ° de commande 47743000)
 - 3: Cartouche thermostatique compacte 1/2" (N ° de commande 47439000)
 - 4: Amortisseur acoustique (N ° de commande 47398000)
 - 5: conduite d'eau (N ° de commande 47751000)
 - 6: Aquadimmer (N ° de commande 12433000)
 - 7: Clapets anti-retours (N ° de commande 47189000)
 - 7.1: filtre à impuretés (N ° de commande 0726400M)
 - 7.2: Clapets anti-retours (N ° de commande 08565000)
 - 7.3: Joint torique 17 x 2 (N ° de commande 0305500M)
 - 8: Raccord S mural (N ° de commande 12662000)
 - 9: Clapets anti-retours (N ° de commande 08565000)
 - 10: Curseur (N ° de commande 12140000)
 - 11: Filtre (N ° de commande 0700200M)
 - 12: jeu de pièces de rechange (N ° de commande 45933000)
 - 13: Embout de barre (N ° de commande 48279000)
 - 14: Câble d'épaisseur (N ° de commande 27180000)*
 - 15: Clé (N ° de commande 19332000)*
 - 16: Cartouche GROHE TurboStat 1/2" (N ° de commande 47175000)*
 - 17: Clé spéciale (N ° de commande 19377000)*
 - 18: Colonne de douche (N ° de commande 48053000)*
 - 19: Colonne de douche (N ° de commande 48054000)*
 - 20: Bras pour colonne de douche (N ° de commande 14047000)*
- *Accessoires spéciaux