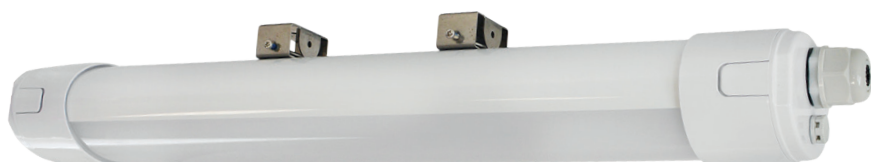


AMAZONE LUMINAIRE ETANCHE LED MILIEU HOSTILE /MULTI-PUISSANCE 30W - 3900 LM - 4000K



Valve anti-condensation



Connecteur rapide
+ Picot de réglage de la puissance

Paramètres Optiques

Efficacité Lumineuse : > 90%
Index Rendu Couleur (IRC) : > 80
Lumens / watt : 130 Lm/w

Paramètres Electriques

Classification énergétique : **A***

Tension entrée : 200 - 240 V AC

PFC : > 0,97

Fréquence : 50-60Hz

Puissance à l'allumage : > 95%

Température et humidité de travail :

-20 °C- +45 °C/10%-95%

Allumage : Immédiat

Angle : 120°

Matériaux utilisés : Polyméthacrylate de méthyle PMMA
(V0 fireproof - traitement anti UV)

*Adapté à des pressions élevées et un nettoyage vapeur

Durée de vie LED Maximum : 30,000 Heures

ON/OFF > 100 000

Indice de protection IP : IP66/IP69K*

Poids Net : 0,993 Kg

*Supporte des pressions élevées et un nettoyage à la vapeur

*Installation autorisée sur des surfaces difficilement ou normalement inflammables

Ref. 757787

Produit : Luminaire Etanche LED 2835 SMD

Finition : Opale

Lumens : 3900 Lm (30W)

Eléments de fixation : Oui

Puissance absorbée : de 15W à 30W*

Puissance restituée : 270W

Dimmable : Non

Température couleur : 4000K

UV : **pas d'émission d'UV**

Infrarouge : **pas d'émission d'Infrarouge**

Dimensions (L x l x H) : 670 x 115 x 77 mm

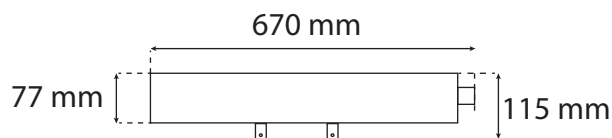
Emballage : Boite

Entraxe de fixation : 30 à 440 mm

Connexion électrique à l'extrémité du boîtier

EAN : 3701124425218

Dimensions



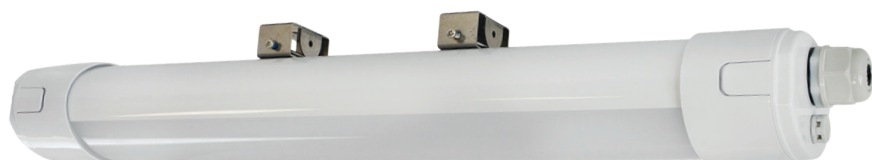
Schéma

*Option : Réglage de la puissance

ON	ON	ON	ON	30W	3900lm
	—	ON	ON	25W	3250lm
	—	—	ON	20W	2600lm
	—	—	—	15W	1950lm
	1	2	3		

ATTENTION : Changer la puissance seulement lorsque le produit est hors tension

AMAZONE LUMINAIRE ETANCHE LED MILIEU HOSTILE / MULTI-PUISSANCE 50W - 6500 LM - 4000K



Valve anti-condensation



Connecteur rapide
+ Picot de réglage de puissance

Paramètres Optiques

Efficacité Lumineuse : > 90%
Index Rendu Couleur (IRC) : > 80
Lumens / watt : 130 Lm/w

Paramètres Electriques

Classification énergétique : **A⁺**

Tension entrée : 200 - 240 V AC

PFC : > 0,97

Fréquence : 50~60Hz

Puissance à l'allumage : > 95%

Température et humidité de travail :

-20 °C- +45 °C/10%-95%

Allumage : Immédiat

Angle : 120°

Matériaux utilisés : Polyméthacrylate de méthyle PMMA

(V0 fireproof - traitement anti UV)

Résistance aux acides et corrosion alcaline

Durée de vie LED Maximum : 30,000 Heures

ON/OFF > 100 000

Indice de protection IP : IP66/IP69K*

Poids Net : 1,826 Kg

*Supporte des pressions élevées et un nettoyage à la vapeur

*Installation autorisée sur des surfaces difficilement ou normalement inflammables

Ref. 757788

Produit : Luminaire Etanche LED 2835 SMD

Finition : Opale

Éléments de fixation : Oui

Lumens : 6500 Lm (50W)

Puissance absorbée : de 35 à 50W*

Puissance restituée : 450W

Dimmable : Non

Température couleur : 4000K

UV : **pas d'émission d'UV**

Infrarouge : **pas d'émission d'Infrarouge**

Dimensions (L x l x H) : 1260 x 115 x 77 mm

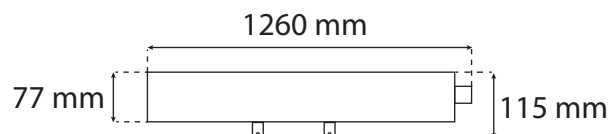
Entraxe de fixation : 30 à 1040 mm

Emballage : Boîte

Connexion électrique à l'extrémité du boîtier

EAN : 3701124425683

Dimensions



Schéma

*Option : réglage de la puissance

ON	ON	ON	ON	50W	6500lm
	—	ON	ON	45W	5850lm
	—	—	ON	40W	5200lm
	—	—	—	35W	4550lm
	1	2	3		

ATTENTION : Changer la puissance seulement lorsque le produit est hors tension

Les normes internationales fixent la tolérance du flux lumineux et de la charge associée à ± 10 %. La température des couleurs est soumise à une tolérance pouvant aller jusqu'à +/-150° Kelvin par rapport à la valeur nominale

Les produits présentés dans les documents, offres commerciales, catalogues ou fiches techniques sont soumis à modification sans préavis.
Les caractéristiques ne deviennent contractuelles qu'après accord écrit de la direction de MIIDEX LIGHTING.