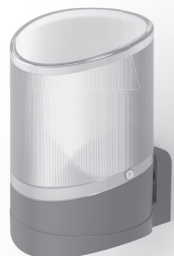


avidsen

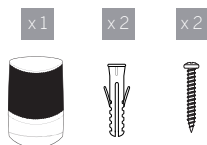
FR FEU CLIGNOTANT

v1 12/24V DC

Ref. 114360



CONTENU DU KIT



A - CONSIGNES DE SÉCURITÉ

A1 - PRÉCAUTIONS D'UTILISATION

- Lisez intégralement ce manuel avant de commencer l'installation.
- Ne pas laisser les enfants manipuler le produit.

A2 - ENTRETIEN ET NETTOYAGE

- Utilisez un simple chiffon doux légèrement humidifié pour nettoyer votre produit sauf la partie électrique.
- Tous les branchements électriques doivent être faits hors tension (Disjonction de protection en position OFF) et batterie déconnectée.
- N'utilisez pas de substances abrasives ou corrosives.
- Ne vaporisez pas directement le produit avec un aérosol.

A3 - RECYCLAGE



Ce logo signifie qu'il ne faut pas jeter les appareils hors d'usage avec les ordures ménagères. Les substances dangereuses qu'ils sont susceptibles de contenir peuvent nuire à la santé et à l'environnement. Faites reprendre ces appareils par votre distributeur ou utilisez les moyens de collecte sélective mis à votre disposition par votre commune.



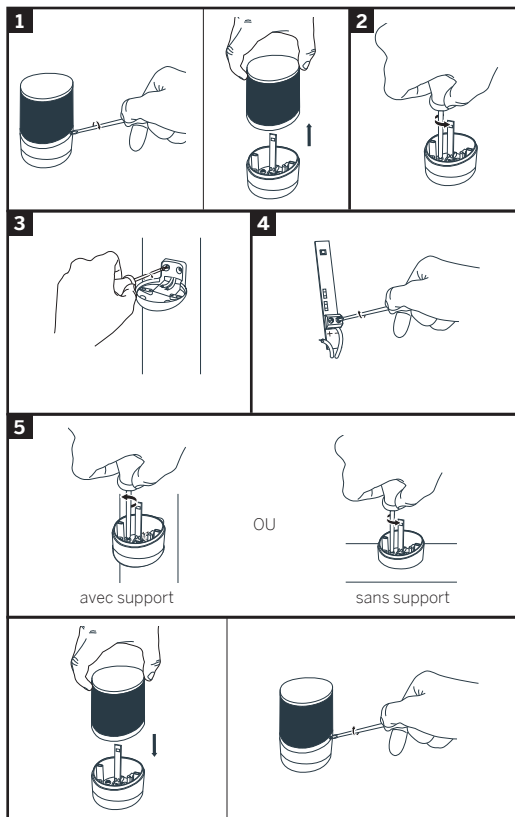
Pour en savoir plus :
www.quefairedemesdechets.fr

B - INSTALLATION

Le feu clignotant doit être fixé en haut du pilier sur lequel est fixé le bloc moteur et doit être visible de l'intérieur comme de l'extérieur.

Le feu clignotant peut être fixé au mur avec ou sans support.

1. À l'aide d'un tournevis, retirer la partie transparente du feu clignotant en dévissant les 2 vis qui maintiennent la partie supérieure du feu clignotant.
2. Toujours à l'aide d'un tournevis, retirer le support du feu clignotant en dévissant les 2 vis qui se trouve à l'intérieur du feu.
3. Fixer le support du feu clignotant au mur. (Si vous souhaitez fixer le feu clignotant sans le support, cette étape n'est pas nécessaire)
4. Faire passer les fils dans le feu clignotant et les raccorder à la lampe LED (attention à la polarité « + » et « - »).
5. Visser le feu clignotant sur son support ou sur le haut de votre pilier et visser la partie transparente.



C - INFORMATIONS TECHNIQUES ET LEGALES

C1 - CARACTERISTIQUES TECHNIQUES

Type : Eclairage à LED, clignotement géré par la carte électronique
Tension : 12V ou 24V DC impulsif
Puissance : 8W
Temps de fonction max en continue : 5s
Température de fonctionnement : -20 / +60°C
Indice de protection : IP44

C2 - ASSISTANCE ET CONSEIL

- Malgré tout le soin que nous avons porté à la conception de nos produits et à la réalisation de cette notice, si vous rencontrez des difficultés lors de l'installation de votre produit ou des questions, il est fortement conseillé de contacter nos spécialistes qui sont à votre disposition pour vous conseiller.
- En cas de problème de fonctionnement pendant l'installation ou après quelques jours d'utilisation, il est impératif de nous contacter avant votre installation afin que l'un de nos techniciens diagnostique l'origine du problème car celui-ci provient certainement d'un réglage non adapté ou d'une installation non conforme. Si le problème vient du produit, le technicien vous donnera un numéro de dossier pour un retour en magasin. Sans ce numéro de dossier le magasin sera en droit de refuser l'échange de votre produit.

Besoin de conseils lors de la mise en service ou l'installation de votre produit?

Contactez les techniciens de notre service après-vente au :

0 892 701 369 Service 0,35 € / min
+ prix appel

Du lundi au vendredi de 9H à 12H et de 14H à 18H.

SmartHome France s'engage à disposer d'un stock de pièces détachées sur ce produit pendant la période de garantie contractuelle.

C3 - DÉCLARATION DE CONFORMITÉ

Déclaration de conformité à la directive CEM

avidsen déclare que l'équipement désigné ci-dessous :

Feu clignotant 510057

Le produit précédemment cité est conforme à la directive CEM 2014/30/EU et sa conformité a été évaluée selon les normes applicables en vigueur.

- EN 61000-3-2:2014
- EN 61000-3-3:2013
- EN 55014-1 :2017
- EN 55014-2 :2015

A Tours le 13/10/20

Alexandre Chaverot,
président



avidsen

19 avenue Marcel Dassault ZAC des Deux Lions - 37200 Tours
France