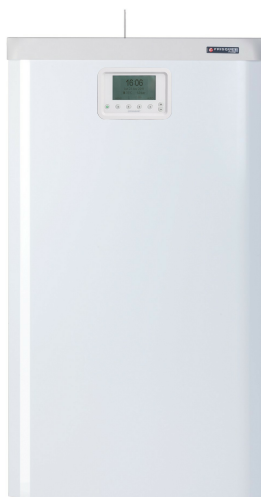




PRESTIGE CONDENS VISIO

## PRESTIGE CONDENS VISIO MIXTE



### INFORMATIONS GÉNÉRALES

- Une chaudière au sol offrant un puissant moyen de chauffage et de production eau chaude, avec un fonctionnement en mode condensation toujours optimisé, même en eau chaude, grâce à ses équipements : - Brûleur FlatFire® à modulation continue et très bas taux NOx qui fait des Prestige Condensation les chaudières au sol les plus écologiques de la Classe 5. - Système READ® pour la stabilité du mélange air/gaz, indispensable pour maintenir la qualité de combustion du brûleur. - Bi-puissance commutable pour abaisser si nécessaire, à la mise en service, la puissance chauffage afin d'être au plus près des besoins réels de chauffe de l'habitat. - Dispositif Ecoradiosystem Visio®, une nouvelle génération de régulation chauffage multizone, pour un confort personnalisé zone par zone et des économies d'énergie optimisées. - Eau chaude sanitaire 3 étoiles. - Corps de chauffe à grand volume d'eau. - Brûleur modulant en continu FlatFire. - Système Read. - Dispositif de régulation globale éco radio système visio. - Satellite 4 voies motorisé.

### CARACTÉRISTIQUES TECHNIQUES

<b>Chrono :</b>	516034
<b>Réf fournisseur :</b>	A4AL32020
<b>Désignation :</b>	Ventouse
<b>Puissance (kW) :</b>	32

### RÉFÉRENCES

CHRONO	RÉF FOURNISSEUR	DÉSIGNATION	PUISSANCE (KW)
516032	A4AL25020	Ventouse	25
516034	A4AL32020	Ventouse	32

Code chrono : 516034



### INFORMATIONS LOGISTIQUES



3598645160342

Unité de conditionnement :

Hauteur de l'article (centimètre) :

Largeur de l'article (centimètre) :

A l'unité

6

6