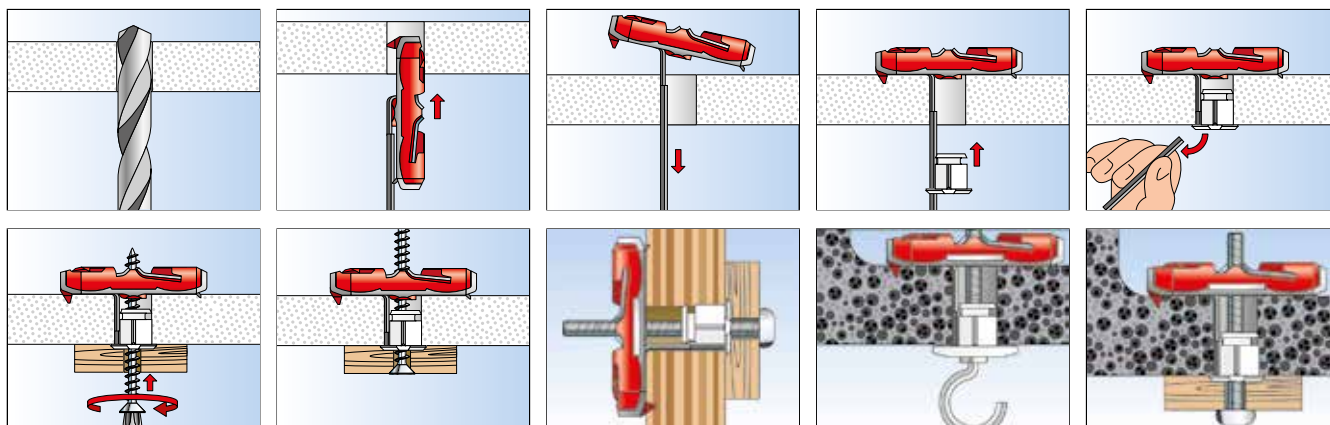
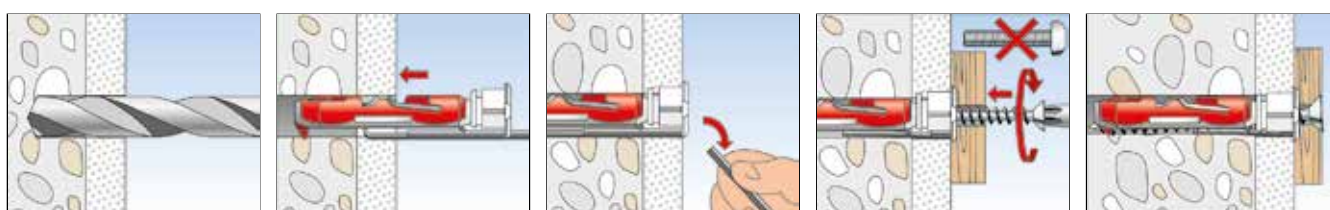


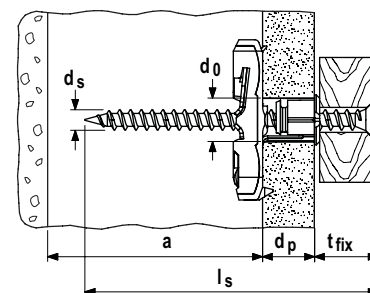
INSTALLATION DANS LES MATERIAUX EN PLAQUES ET MATERIAUX CREUX



INSTALLATION DANS LES MATERIAUX PLEINS



DONNEES TECHNIQUES MATERIAUX EN PLAQUES



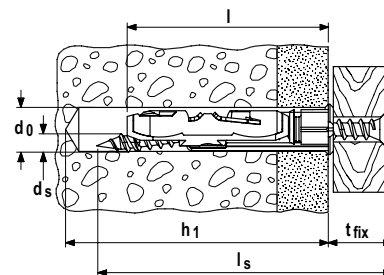
Désignation	Art. N°	Diamètre nominal du foret d_0 [mm]	épaisseur de plaque mini. d_p [mm]	épaisseur maxi. de plaque d_p [mm]	dimension mini. de la cavité a [mm]	diamètre de la vis d_s [mm]	longueur de la vis l_s [mm]	Unité de vente [Pièces]
DUOTEC 10	537258	10	12	55	40	4,5 - 5,0	$\geq d_p + t_{fix} + 20$	50
DUOTEC 10 S	537259 1)	10	12	55	40	5,0	70	25

1) DUOTEC S - avec vis à bois aggloméré à tête fraisée

DONNEES TECHNIQUES DANS LES MATERIAUX PLEINS



Cheville à bascule en nylon **DUOTEC 10**



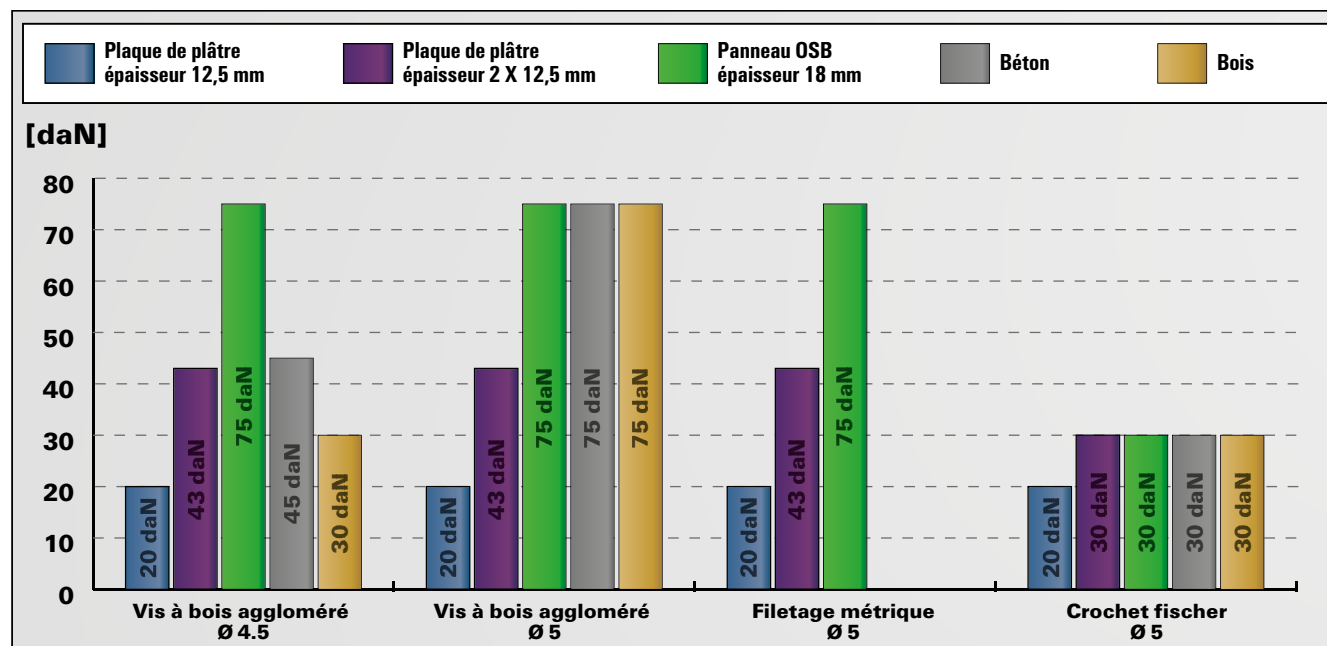
Désignation	Art. N°	Diamètre nominal du foret d_0 [mm]	Profondeur de perçage mini. h_1 [mm]	diamètre de la vis [mm]	Longueur mini. de la vis l_s [mm]	Longueur de cheville l [mm]	épaisseur max. de pièce à fixer t_{fix} [mm]	Unité de vente [Pièces]
DUOTEC 10	537258	10	$l_s - t_{fix} + 10$	4,5 - 5,0	$t_{fix} + 55$	50	$l_s - 55$	50
DUOTEC 10 S	537259 1)	10	65	5,0	70	50	15	25

1) DUOTEC S - avec vis à bois aggloméré à tête fraisée

CHARGES

Cheville à bascule en nylon en nylon DUOTEC

Charges en traction admissibles maximales pour une cheville isolée N_{adm} .



Pour les caractéristiques exactes de résistance et de pose, il convient de se référer à la fiche technique du produit.
Les charges indiquées tiennent compte de coefficients de sécurité.