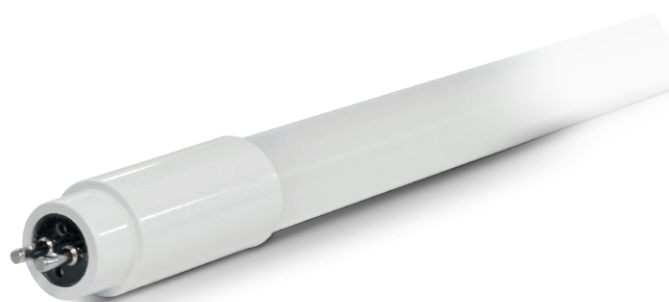


TUBE LED - T5 - BALLAST ÉLECTRONIQUE 230V OBLIGATOIRE 20W - 2200LM - 4000K - 1450mm

REF : 75973



Ref. 75973

Culot : T5

Lumens : 2200 Lm

Puissance absorbée : 20W

Dimmable : Non

Température couleur : 4000K

Dimensions (Ø x L) : Ø16 x 1461 mm

Emballage : Boite

EAN : 3701124401854

Paramètres Optiques

Efficacité Lumineuse : > 90%

Index Rendu Couleur (IRC) : > 80

Lumens / watt : ≈110 Lm/w

Paramètres Electriques

Classification énergétique : **A⁺**

Tension entrée : 220-240V AC / 140mA

Fréquence : 50~60Hz

Puissance à l'allumage : > 95%

Température et humidité de travail :

-20 °C- +45 °C/10%-70%

Allumage : Immédiat

Angle : 300°

Matériaux utilisés : PCB + Aluminium + Film PET + Verre

Durée de vie théorique de la LED : 30,000 Heures

ON/OFF > 100 000

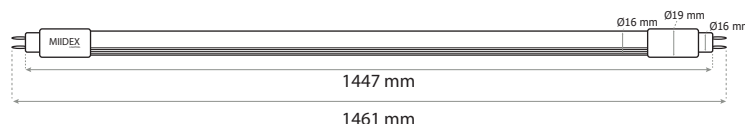
Indice de protection IP : IP20

Poids Net : ≈0,196Kg

Ballast électronique obligatoire

Compatible avec 90 % des Ballast, à vérifier avant installation

Dimensions



TUBE LED - T5 - 1465mm 20W - 2200 LM - 6000K

REF : 75974



Ref. 75974

Culot : G5

Lumens : 2200 Lm

Puissance absorbée : 20W

Dimmable : Non

Température couleur : 6000K

EN 62 471 : Groupe 0

Dimensions (Ø x H) : Ø19 x 1465 mm

Emballage : Boite

EAN : 3701124406415

Paramètres Optiques

Efficacité Lumineuse : > 90%

Index Rendu Couleur (IRC) : > 80

Lumens / watt : ≈ 110 Lm/w

Paramètres Electriques

Classification énergétique : **A⁺**

Tension entrée : 220-240V AC

Fréquence : 50~60Hz

Puissance à l'allumage : > 95%

Température et humidité de travail :

-15 °C- +45 °C/10%-70%

Allumage : Immédiat

Angle : 300°

Matériaux utilisés : PC + Aluminium

ON/OFF > 100 000

Durée de vie théorique de la LED : 30,000 Heures

Indice de protection IP : IP20

Poids Net : 0.197Kg

Ballast électronique obligatoire

Les normes internationales fixent la tolérance du flux lumineux et de la charge associée à ± 10 %. La température des couleurs est soumise à une tolérance pouvant aller jusqu'à +/-150° Kelvin par rapport à la valeur nominale

Les produits présentés dans les documents, offres commerciales, catalogues ou fiches techniques sont soumis à modification sans préavis.

Les caractéristiques ne deviennent contractuelles qu'après accord écrit de la direction de MIIDEX LIGHTING.

BALLAST ELECTRONIQUE

AC 220/240V

