

Ramon Soler®

Alexia níquel cepillado, monomando de baño-ducha empotrado 3 vías con placa metálica

Referencia:	361503SNC	Codigo SAP:	36C302294
Serie:	ALEXIA		
Clasificación:	BAÑO		
Subclasificación:	DUCHA		
Acabado:	NIQUEL CEPILLADO		

Características técnicas



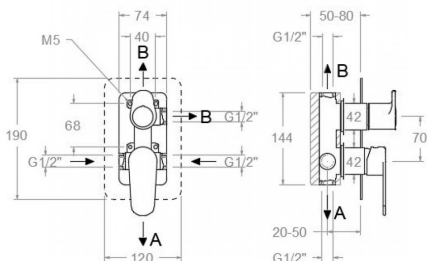
- Cartucho cerámico Ø35 mm.
- Sistema de ahorro de agua S2 mediante la apertura de la manecilla en dos fases.
- Caudal a 3 bar: salida baño 22 l/min y salida ducha 21 l/min.
- Resistente al choque térmico y químico antilegionela.
- Garantía de 5 años en grifería y 2 años en complementos.
- Presión de uso entre 1-5 bar. Recomendada 3 bar.
- Resiste presiones estáticas igual o inferior a 10 bar y golpes de ariete de 25 bar.
- Nivel acústico a 3 bar: inferior a 20 dB.
- Prestaciones de confort a nivel de fidelidad, sensibilidad y constancia en la selección de la temperatura.
- Temperatura recomendada de agua caliente 55°C. Temperatura máxima de uso 65°C. Máximo 1h a 90°C.
- Sistema Termostop Block de limitación de la temperatura máxima del agua caliente.

Ensayos

- Ensayos de estanquidad, caudal, comportamiento mecánico bajo presión, resistencia mecánica, dimensiones, acústica y corrosión, realizados según las exigencias de las Normas Europeas EN 817 y EN 248.

Composicion y recambios

- Anillo limitador de temperatura: ALT350 (300062)
- Manecilla : 3600N-35NC (36Z303031)
- Distintivo : DT1-NCN (AAZ303181)
- Cobertor tuerca cartucho : 4980NC (AAZ303178)
- Tuerca cartucho : TSC351 (250863)
- Cartucho : 35100 (252204)
- Volante distribuidor : 365100NC (36Z303043)
- Tapa del volante : 3761NENC (AAZ303207)
- Distribuidor : 4003 (AAZ300942)
- Placa embellecedora : KX3NC (AAZ303094)
- Cuerpo empotrado : XX1503NC (AAZ303086)
- Camisa distribuidor: CEMP3502NC (AAZ303210)
- Camisa empotrado: CEMP3501NC (AAZ304921)
- Tuerca distribuidor: TSC358 (AAZ303018)



Alexia brushed nickel, single lever concealed mixer 3 ways with ultraslim metallic plate

Reference:	361503SNC	SAP code:	36C302294
Serie:	ALEXIA		
Classification:	BATH		
Subclassification:	SHOWER		
Finish:	BRUSHED NICKEL		

Technical characteristics



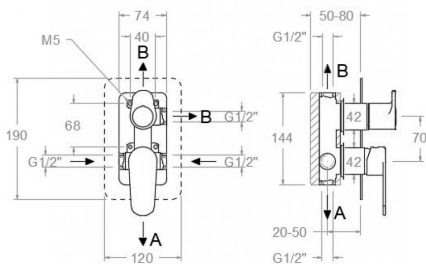
- Ceramic cartridge Ø35 mm.
- Water saving system S2 through the handle opening in two fases.
- Flow rate at 3 bar: 22 l/min through bath outlet and 21 l/min through shower outlet.
- Thermal shock resistant and anti-Legionella chemical.
- Guarantee of 5 year for tapware and 2 years for accesories.
- Use pressure between 1-5 bar. Recomendated pressure 3 bar.
- Resists static pressure equal to or less than 10 bar and water hammer up to 25 bar.
- 3 bar acoustic level less than 20 dB.
- Comfort benefits of fidelity, sensibility and constancy in temperature selection.
- Recomendated temperature for hot water: 55°C. Maximum temperature of use: 65°C up to 1 hour at 90°C.
- Termostop Black system for maximum water temperature limitation.

Tests

- Water tightness, flow rate, mechanical behavior under pressure, mechanical resistance, dimensional, acoustical and corrosion test according to european standards EN 817 and EN 248.

Composition and spare parts

- Temperature limiter ring: ALT350 (300062)
- Handle: 3600N-35NC (36Z303031)
- Index: DT1-NCN (AAZ303181)
- Cartridge nut cover: 4980NC (AAZ303178)
- Cartridge nut: TSC351 (250863)
- Cartridge: 35100 (252204)
- Handle wheel: 365100NC (36Z303043)
- Handle wheel cover: 3761NENC (AAZ303207)
- Ceramic diverter: 4003 (AAZ300942)
- Wall plate: KX3NC (AAZ303094)
- Concealed body: XX1503NC (AAZ303086)
- Distributor shirt: CEMP3502NC (AAZ303210)
- Shirt concealed: CEMP3501NC (AAZ304921)
- Diverter nut: TSC358 (AAZ303018)



Alexia nickel brossé, monocommande de bain-douche encastré 3 voies avec plaque métallique

Référence:	361503SNC	Code SAP:	36C302294
Série:	ALEXIA		
Classification:	BAIN		
Sous-classification:	DOUCHE		
Fini:	NICKEL BROSSÉ		

Caractéristiques techniques



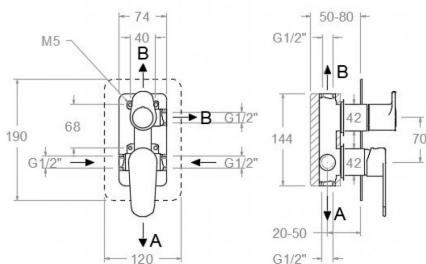
- Cartouche céramique Ø35 mm.
- Système d'économie d'eau S2 à travers de l'ouverture de la manette en deux phases.
- Débit à 3 bar: sortie bain 22 l/min et sortie douche 21 l/min.
- Résistent au choc thermique et chimique anti-légionelle.
- Garantie de 5 ans en robinetterie et 2 ans en compléments.
- Pression d'utilisation entre 1-5 bar. Recommandée à 3 bar.
- Résiste pressions statiques égal ou inférieur à 10 bar et coups de bélier de 25 bar.
- Niveau acoustique à 3 bar: inférieur à 20 dB.
- Prestations de confort au niveau de fidélité, sensibilité et contance dans la sélection de la température.
- Température recommandée d'eau chaude 55°C. température maximum d'utilisation 65°C. maximum 1h à 90°C.
- Système Termostop Block de limitation de la température maximum d'eau chaude.

Essais

- Essais d'étanchéité, débit, comportement mécanique sous pression, résistance mécanique, dimensions, acoustique et corrosion, fait selon les exigences des Normes Européenne EN 817 et EN 248.

Composition et pièces de rechange

- Bague limiteur de température: ALT350 (300062)
- Manette: 3600N-35NC (36Z303031)
- Index: DT1-NCN (AAZ303181)
- Écrou de fixation cartouche: 4980NC (AAZ303178)
- Écrou de cartouche: TSC351 (250863)
- Cartouche: 35100 (252204)
- Croisillon distributeur: 365100NC (36Z303043)
- Enjoliveur du croisillon: 3761NENC (AAZ303207)
- Distributeur: 4003 (AAZ300942)
- Plaque enjoliveur: KX3NC (AAZ303094)
- Corp encastré: XX1503NC (AAZ303086)
- Chemise distributeur: CEMP3502NC (AAZ303210)
- Chemise d'encasté: CEMP3501NC (AAZ304921)
- Écrou distributeur: TSC358 (AAZ303018)



ALEXIA Unterputz-Einhebelmischer 3 Wege, Metall-Zierblende, nickel gebrüstet

Referenz: **361503SNC** SAP code: **36C302294**

Serie: ALEXIA

Klassifizierung: WANNENFÜLL

Unterklassifizierung: BRAUSEBATTERIE

Beendet: GEBÜRSTETE
NICKEL

Technische eigenschaften

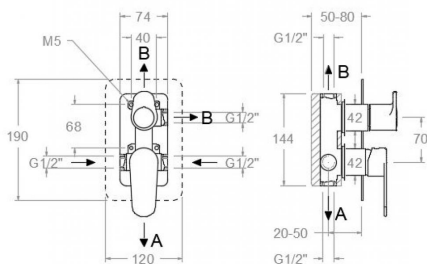


- Keramik-Kartusche $\varnothing 35\text{mm}$.
- Wassereinsparung S2, Öffnung über einen Zwischenanschlag.
- Durchfluss bei 3 bar: 22 l/min ausgang Wannenfüll und 21 l/min ausgang Brausebatterie.
- Widerstandsfähigkeit bei Anti-Legionellen Temperaturschock.
- Garantie von 5 Jahre in Armaturen und 2 Jahre in Zubehöre- und Komponenten.
- Benutzungsdruck zwischen 1 bis 5 bar. Optimales Benutzungsdruck bei 3 bar.
- Druckdicht bei Werten gleich oder unterhalb der 10 bar und Rückschläge von 25 bar.
- Geräuscherzeugung bei 3 bar: bleiben unterhalb der 20 dB.
- Die Komfortleistungen auf Niveau von Treue, Sensibilität und Beständigkeit bei Temperaturen Auswahl.
- Heisswassertemperatur-Empfehlung von 55°C . Maximale Temperatur bei 65°C . Maximal 1 Stunde bei 90°C .
- Tempostop Blocksystem, Wasserdurchfluss verriegelt und verhindert ist um die Verbrennungen automatisch zu vermeiden.

Tests

- Dichtungprüfung, Durchflussprüfung, Mechanische Druckprüfung, Widerstandprüfung, Maßprüfung, Geräuscherprüfung, Korrosiverprüfung, gegenüber EN 817 und EN 248.

Zusammensetzung und ersatzteile



- Temperaturbegrenzungsring: ALT350 (300062)
- Hebel: 3600N-35NC (36Z303031)
- Abdeckkappe: DT1-NCN (AAZ303181)
- Kartuschenringblende: 4980NC (AAZ303178)
- Kartuschenmutter: TSC351 (250863)
- Kartusche: 35100 (252204)
- Griff Umsteller: 365100NC (36Z303043)
- Griff-Abdeckkappe: 3761NENC (AAZ303207)
- Umsteller 2/3 Wege: 4003 (AAZ300942)
- Zierblende : KX3NC (AAZ303094)
- Unterputz-Einbaukörper: XX1503NC (AAZ303086)
- Abdeckhülse f. Unterputz Umsteller-Kartusche: CEMP3502NC (AAZ303210)
- Abdeckhülse f. Unterputz-Einhebelmischer : CEMP3501NC (AAZ304921)
- Kartuschenmutter Umsteller: TSC358 (AAZ303018)





Industias Ramon Soler, S.A.
Vallespir, 26
Pol.Ind.Fontsanta
08970 Sant Joan Despí
Barcelona - Spain
Tel. (+34) 933 738 001
Fax (+34) 933 737 858
info@rsramonsoler.com

www.ramonsoler.net