



Des technologies pour la vie



Climatisation réversible

Pompe à chaleur air/air multi-split R32 inverter

Climate 5000 MS

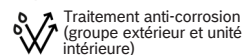
La solution idéale pour équiper tout votre habitat

Caractéristiques

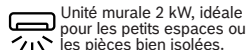
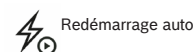
- ▶ Hautes performances : SCOP 4 / SEER 6,5
- ▶ Fonctionnement réversible : refroidissement, chauffage, déshumidification et ventilation
- ▶ Grandes longueurs et dénivelés pour une installation au plus près des besoins
- ▶ 7 unités extérieures disponibles pour des systèmes de 2 à 5 unités intérieures connectables
- ▶ Garantie 3 ans pièces, 5 ans compresseur
- ▶ Unités intérieures silencieuses, jusqu'à 19 dB(A)
- ▶ Redémarrage automatique après coupure de courant
- ▶ Production de froid possible de -15 °C à +50 °C en extérieur

Fonctionnalités principales

Confort



Pratique



Bosch participe au programme de certification EUROVENT des climatiseurs (Programme des AC1 jusqu'à 12 kW). Vous pouvez retrouver la liste des produits certifiés sur le site : www.eurovent-certification.com
Modèles certifiés par EUROVENT : groupes extérieurs bi-splits en association avec deux unités intérieures murales.

Applications disponibles sur Android et iOS :



HomeCom Easy

Contrôler à distance les climatiseurs muraux.



Climate Select

Dimensionner et représenter en 3D les climatiseurs muraux Bosch dans un intérieur.

www.bosch-chauffage.fr



Climate 5000 MS - Pompe à chaleur air/air multi-split réversible

Groupes extérieurs	Unité	Climate 5000 MS 14 OUE	Climate 5000 MS 18 OUE	Climate 5000 MS 21 OUE	Climate 5000 MS 27 OUE	Climate 5000 MS 28 OUE	Climate 5000 MS 36 OUE	Climate 5000 MS 42 OUE
Référence	-	7 733 701 510	8 733 500 811	7 733 701 511	8 733 500 812	7 733 701 512	8 733 500 813	8 733 500 814
Unités intérieures connectables	-	2	2	3	3	4	4	5
Puissance Froid (min. / nom. / max.)	kW	1,4 / 4,1 / 4,8	2,3 / 5,3 / 5,6	1,9 / 6,2 / 6,7	2,2 / 7,9 / 8,5	2,5 / 8,2 / 10,3	2,7 / 10,6 / 11,3	2,7 / 12,3 / 16
Puissance Chaud (min. / nom. / max.)	kW	1,5 / 4,3 / 4,9	2,4 / 5,5 / 5,7	1,5 / 6,6 / 6,7	1,9 / 8,2 / 8,5	1,6 / 8,8 / 10,1	1,6 / 10,6 / 10,8	3,5 / 12,3 / 16
Puissance restituée nominale à -7 °C	kW	3,4	3,9	4,2	6,8	6,6	7,6	7,7
Label ErP ⁽¹⁾ froid / chaud	-	A+ / A	A++ / A	A++ / A+	A++ / A+	A++ / A	A++ / A+	- / -
EER / COP	-	2,99 / 3,73	3,34 / 4,01	3,23 / 3,73	3,23 / 3,73	3,23 / 3,71	3,23 / 3,71	3,23 / 3,73
SEER / SCOP ⁽²⁾	°C	5,6 / 3,8	6 / 3,8	6,1 / 4	6,1 / 4	6,1 / 3,8	6,5 / 4	6,1 / 4
Plage de fonctionnement mode froid / chaud	°C	-15 °C à 50 °C / -15 °C à 24 °C	-15 °C à 50 °C / -15 °C à 24 °C	-15 °C à 50 °C / -15 °C à 24 °C	-15 °C à 50 °C / -15 °C à 24 °C	-15 °C à 50 °C / -15 °C à 24 °C	-15 °C à 50 °C / -15 °C à 24 °C	-15 °C à 50 °C / -15 °C à 24 °C
Pression sonore	dB(A)	57	56,5	61	60	63	62,5	64
Puissance sonore	dB(A)	65	65	65	67	67	70	69
Dimensions (L x P x H)	mm	800 x 333 x 554	800 x 333 x 554	845 x 363 x 702	845 x 363 x 702	1 090 x 500 x 885	1 090 x 500 x 885	1 090 x 500 x 885
Poids net	kg	31,8	35,5	46,8	51,1	62,1	68,8	73,3
Débit d'air	m³/h	2 200	2 200	3 000	2 700	3 800	4 000	3 850
Caractéristiques frigorifiques								
Type de réfrigérant (PRG) / Charge nominale avec longueur standard / CO ₂ équivalent	-	R32 (675) / 1,1kg / 0,743 teqCO ₂	R32 (675) / 1,25kg / 0,844 teqCO ₂	R32 (675) / 1,4kg / 0,945 teqCO ₂	R32 (675) / 1,72kg / 1,161 teqCO ₂	R32 (675) / 2,1kg / 1,418 teqCO ₂	R32 (675) / 2,1kg / 1,418 teqCO ₂	R32 (675) / 2,4kg / 1,620 teqCO ₂
Longueur standard (précharge)	m	2 x 7,5	2 x 7,5	3 x 7,5	3 x 7,5	4 x 7,5	4 x 7,5	5 x 7,5
Charge additionnelle	g/m	12	12	12	12	12	12	12
Diamètre côté liquide	mm (pouce)	2 x 6,35 (1/4)	2 x 6,35 (1/4)	3 x 6,35 (1/4)	3 x 6,35 (1/4)	4 x 6,35 (1/4)	4 x 6,35 (1/4)	5 x 6,35 (1/4)
Diamètre côté gaz	mm (pouce)	2 x 9,52 (3/8)	2 x 9,52 (3/8)	3 x 9,52 (3/8)	3 x 9,52 (3/8)	3 x 9,52 (3/8) + 12,7 (1/2)	3 x 9,52 (3/8) + 12,7 (1/2)	4 x 9,52 (3/8) + 12,7 (1/2)
Longueur min. / max. totale / max. par UJ/dénivelé max.	m	3 / 40 / 25 / 15	3 / 40 / 25 / 15	3 / 60 / 30 / 15	3 / 60 / 30 / 15	3 / 80 / 35 / 15	3 / 80 / 35 / 15	3 / 80 / 35 / 15
Caractéristiques électriques								
Alimentation électrique (sur groupe extérieur)	Ph-V-Hz	1Ph - 230V - 50Hz	1Ph - 230V - 50Hz	1Ph - 230V - 50Hz	1Ph - 230V - 50Hz	1Ph - 230V - 50Hz	1Ph - 230V - 50Hz	1Ph - 230V - 50Hz
Courant max.	A	15	20	25	30	30	40	40
Câble d'alimentation UE	-	3G1,5mm²	3G1,5mm² - H07RN-F	3G2,5mm² - H07RN-F	3G2,5mm² - H07RN-F	3G2,5mm² - H07RN-F	3G2,5mm² - H07RN-F	3G4mm² - H07RN-F
Câble de raccordement UE-UI	-	4G1,5mm² - H07RN-F	4G1,5mm² - H07RN-F	4G1,5mm² - H07RN-F	4G1,5mm² - H07RN-F	4G1,5mm² - H07RN-F	4G1,5mm² - H07RN-F	4G1,5mm² - H07RN-F

⁽¹⁾ Energy related Products : produits liés à l'énergie.
⁽²⁾ Les modèles de la fiche d'opération standardisée BAR-TH-129 exigent un SCOP supérieur à 3,9 pour bénéficier des Certificats d'économie d'énergie (CEE). Ainsi, certains modèles ne sont pas éligibles au CEE. Cet équipement contient du fluide frigorigène. Les valeurs fournies pour les puissances ont été déterminées conformément à la EN14511 (en mode froid Ti= 27 °C BS / 19 °C CBU et Ta= 35 °C BS / 24 °C CBU et en mode chaud Ti= 20 °C BS / 15 °C CBU et Ta= 7 °C BS / 6 °C CBU). Le label ErP (Energy related Product ou Ecodesign) est de classe A+++ à D et les performances saisonnières sont conformément EN 14825.



Climate 3000i



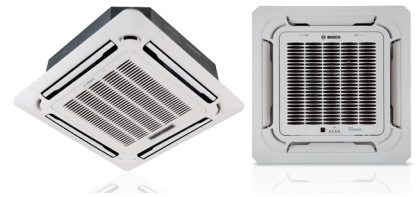
Climate 5000 RAC



Climate 5000i

Unités intérieures (UI) - MURALES	Unité	CL3000iU W 26 E	CL3000iU W 35 E	CL3000iU W 53 E	CL3000iU W 70 E	Climate 5000 RAC	CL5000iU W 26 E	CL5000iU W 35 E
Référence	-	7 733 701 564	7 733 701 566	7 733 701 568	7 733 701 570	8 733 501 984	7 733 701 572	7 733 701 574
Puissance frigorifique / calorifique	kW	2,6 / 2,9	3,5 / 3,8	5,3 / 5,6	7 / 7,3	2 / 2,3	2,6 / 2,9	3,5 / 3,8
Dimensions (L x P x H)	mm	729 x 200 x 292	802 x 200 x 295	971 x 228 x 321	1 082 x 234 x 337	805 x 194 x 285	835 x 208 x 295	835 x 208 x 295
Poids net	kg	8	8,7	11,2	13,6	7,5	8,7	8,7
Débit d'air (min. / nom. / max.)	m³/h	330 / 460 / 520	350 / 400 / 530	500 / 600 / 800	610 / 770 / 1 090	340 / 460 / 520	300 / 360 / 510	310 / 370 / 520
Pression sonore (nuit / min. / nom. / max.)	dB(A)	20 / 22 / 32 / 37	21 / 22 / 32 / 37	20 / 31 / 37 / 41	21 / 34,5 / 37 / 46	19 / 26 / 30 / 40	22 / 30 / 37	22 / 33 / 38
Puissance sonore	dB(A)	54	56	56	62	53	55	60
Diamètre côté liquide	mm (pouce)	6,35 (1/4)	6,35 (1/4)	6,35 (1/4)	9,52 (3/8)	6,35 (1/4)	1/4"	1/4"
Diamètre côté gaz	mm (pouce)	9,52 (3/8)	9,52 (3/8)	12,7 (1/2)	15,88 (5/8)	9,52 (3/8)	3/8"	3/8"
Télécommande infrarouge	-	Incluse						

Unités intérieures (UI) - CASSETTES 4 VOIES	Unité	Climate 5000 MS 07 CAS	Climate 5000 MS 09 CAS	Climate 5000 MS 12 CAS	Climate 5000 MS 18 CAS
Référence	-	8 733 500 815	7 739 833 689	7 739 833 690	7 733 700 010
Puissance frigorifique / calorifique	kW	2 / 2,3	2,6 / 2,9	3,5 / 3,8	5,3 / 5,6
Dimensions (L x P x H)	mm	570 x 570 x 260	570 x 570 x 260	570 x 570 x 260	570 x 570 x 260
Poids net	kg	14,5	14,5	16,2	16,2
Débit d'air (min. / nom. / max.)	m³/h	450 / 500 / 580	450 / 500 / 580	415 / 504 / 617	540 / 625 / 720
Pression sonore (min. / nom. / max.)	dB(A)	29 / 33 / 38	29 / 33 / 38	34 / 37 / 41	36 / 39 / 43
Puissance sonore	dB(A)	53	53	58	56
Diamètre côté liquide	mm (pouce)	6,35 (1/4)	6,35 (1/4)	6,35 (1/4)	6,35 (1/4)
Diamètre côté gaz	mm (pouce)	9,52 (3/8)	9,52 (3/8)	9,52 (3/8)	12,7 (1/2)
Commande standard (incluse)	-	Télécommande infrarouge ARC R-1 IR			
Référence façade / dimensions (L x P x H)	- / mm	7 739 834 567 / 647 x 647 x 50			



Idéales pour implémentation en faux plafond avec dalles 600 x 600 mm.

Unités intérieures (UI) - GAINABLE	Unité	Climate 5000 MS 07 -2DCT	Climate 5000 MS 09 -2DCT	Climate 5000 MS 12 -2DCT	Climate 5000 MS 18 -2DCT
Référence	-	7 733 700 789	7 733 700 790	7 733 700 791	7 733 700 012
Puissance frigorifique / calorifique	kW	2 / 2,3	2,6 / 2,9	3,5 / 3,8	5,3 / 5,6
Dimensions (L x P x H)	mm	700 x 450 x 200	700 x 450 x 200	700 x 450 x 200	880 x 674 x 210
Poids net	kg	18	18	18	24,3
Débit d'air (min. / nom. / max.)	m³/h	230 / 340 / 500	230 / 340 / 500	300 / 480 / 600	350 / 650 / 880
Pression disponible usine / max.	Pa	25 / 40	25 / 40	25 / 60	25 / 100
Pression sonore (min. / nom. / max.)	dB(A)	27,5 / 34,5 / 40	27,5 / 34,5 / 40	27,5 / 34,5 / 40	33 / 38 / 41,5
Puissance sonore	dB(A)	58	58	59	59
Diamètre côté liquide	mm (pouce)	6,35 (1/4)	6,35 (1/4)	6,35 (1/4)	6,35 (1/4)
Diamètre côté gaz	mm (pouce)	9,52 (3/8)	9,52 (3/8)	9,52 (3/8)	12,7 (1/2)
Commande standard (incluse)	-	Commande filaire ARC R-1			
Compatibilité AIRZONE	-	SLIM (2-3-4)			SLIM (4-5)
Compatibilité BAILLINDUSTRIE	-	PLXS / PL4S			



Gestion indépendante des températures de différentes pièces avec le gainable Bosch et les solutions compatibles AIRZONE* et BAILLINDUSTRIE*.

* Marques déposées par les sociétés correspondantes.

elm.leblanc S.A.S.

CS 80001 • 29410 Saint-Thégonnec

Hotline technique pour les professionnels :

du lundi au vendredi de 8h à 12h30 et de 13h30 à 17h30.

0 820 00 4000 Service 0,12 € / min + prix appel

Pour en savoir plus sur les produits multi-splits Bosch, demandez conseil à votre installateur.



www.bosch-chauffage.fr