



PINCES À LEVIER

POUR ÉCROUS À SERTIR

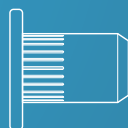
MODE D'EMPLOI

E-410NV-T



min.

M4



max.

M10

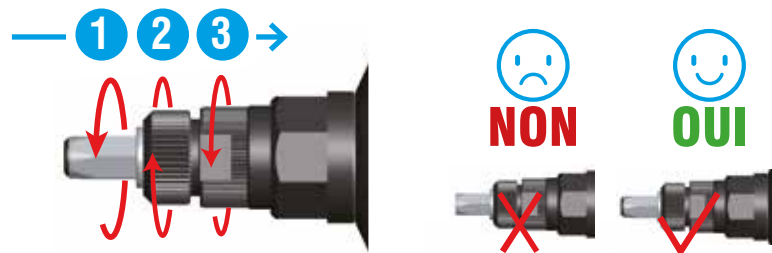
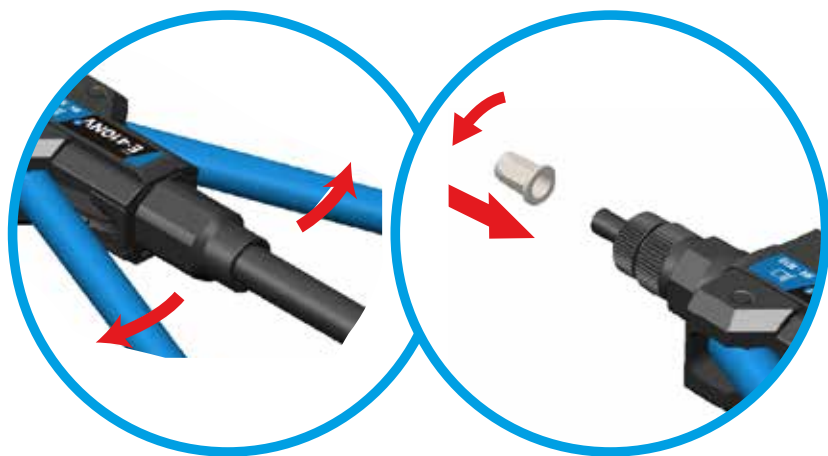


CARACTÉRISTIQUES ET DIMENSIONS DE LA PINCE

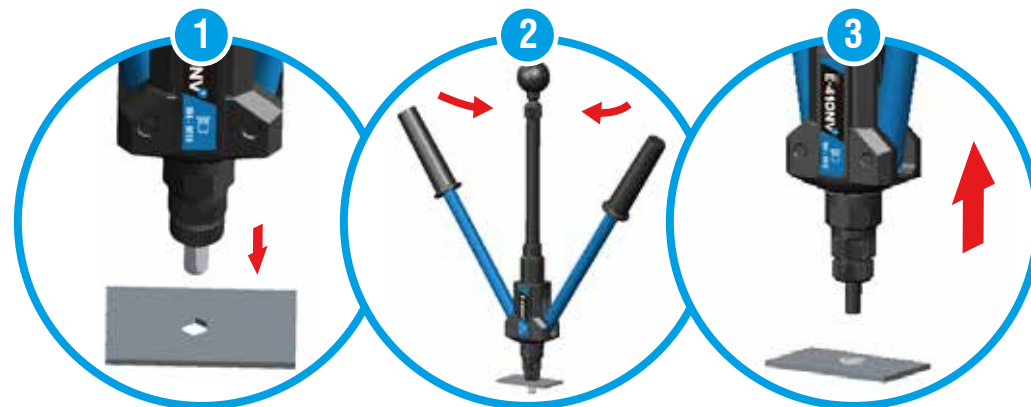
Capacité : M4 à M10
 Longueur : 485 mm
 Poids : 2.2 kg
 Leviers : Tubes acier
 Matière poignées : Plastique ABS



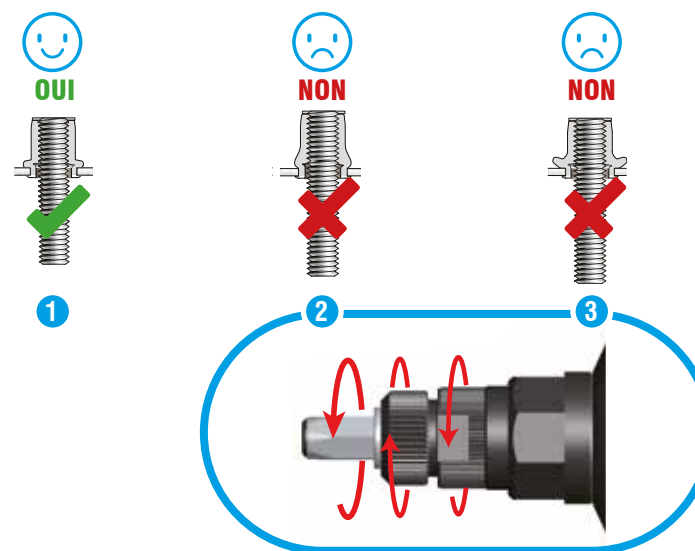
RÉGLAGE



UTILISATION



SERTISSAGE



- 1 Conforme
- 2 Partiel donc non-conforme
- 3 Sertissage excessif et non-conforme avec risque d'endommager le filetage intérieur de l'écrou et/ou le filetage du tirant.



FR REMPLACEMENT DES TIRANTS

EN
PL

1. DÉVISSER L'ENCLUME ET LE CONTRE-ÉCROU



2. RETRAIT DU TIRANT



3. REMPLACER LE TIRANT



4. VISSER L'ENCLUME ET LE CONTRE-ÉCROU



Les dimensions enclume / tirant doivent être identiques



28 rue Paul Dubrule - 59810 LESQUIN - Tél. : 03 20 32 98 18 - www.scellit.com

TWO HANDS

OPERATED NUTTOOL

USER MANUAL

E-410NV-T

DESIGNED IN FRANCE BY
Scell-it®



min.
M4
max.
M10

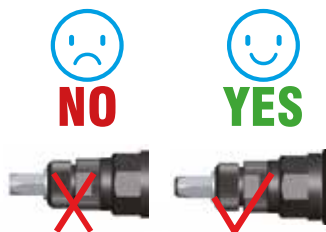
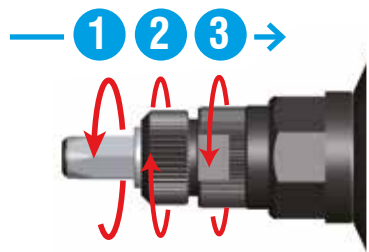
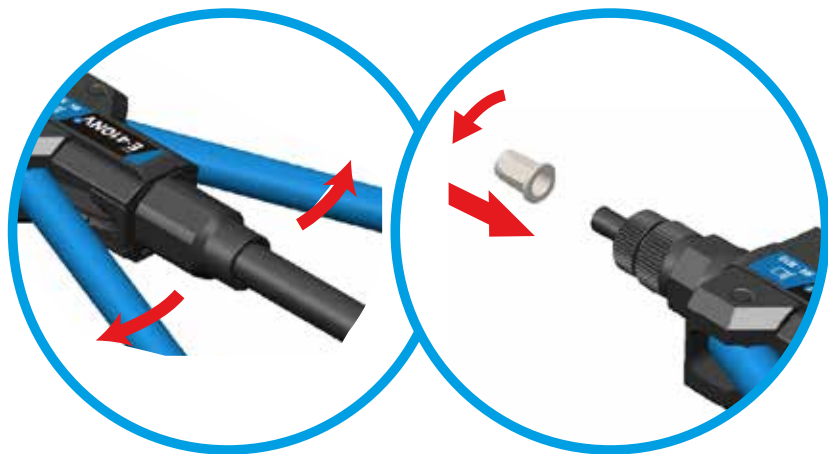


TOOL CAPACITIES AND SPECIFICATIONS

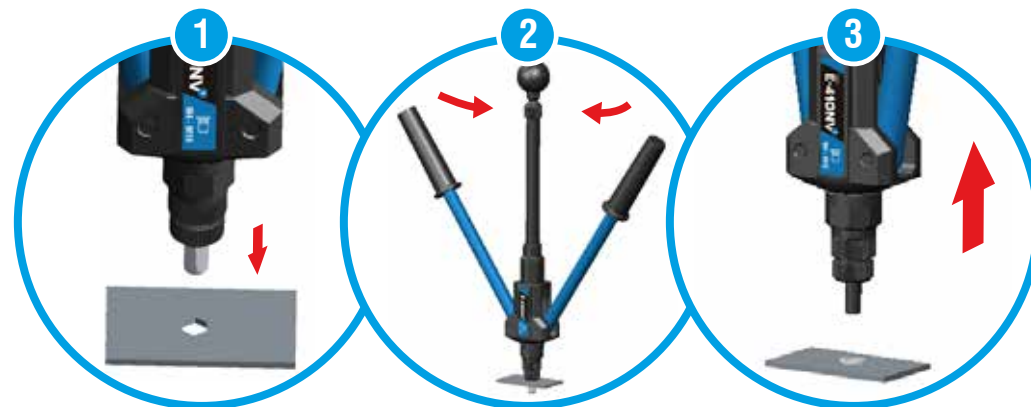
Capacities: M4 to M10
Length: 485 mm
Weight: 2.2 kg
Levers: Steel
Handle material: ABS



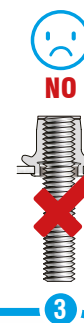
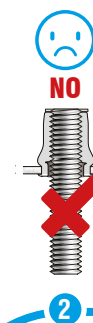
SETTING



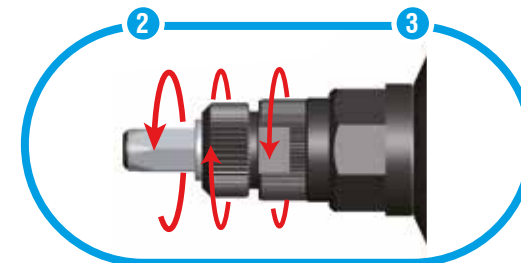
OPERATION



FINISH SETTING



- 1 Correctly set
- 2 Not fully set
- 3 Over-set. Do not pull the rivnut up too tightly as you may strip the thread in the rivnut or damage the tool mandrel.



FR
EN
PL

UNINSTALLATION OF PULLER

1. SCREW OFF ANVIL AND LOCKNUT



2. PULL OUT THE PULLER



3. INSERT THE PULLER FROM THE TOOL FORWARD



4. SCREW ON LOCKNUT THEN ANVIL FORWARD



Note : anvil size and puller size shall be the same

Scell-it®

28 rue Paul Dubrule - 59810 LESQUIN - Tél. : 03 20 32 98 18 - www.scellit.com



DWURĘCZNE NARZĘDZIA DO NITONAKRĘTEK INSTRUKCJA OBSŁUGI

E-410NV-T

DESIGNED IN FRANCE BY
Scell-it®



min.
M4
maks.
M10

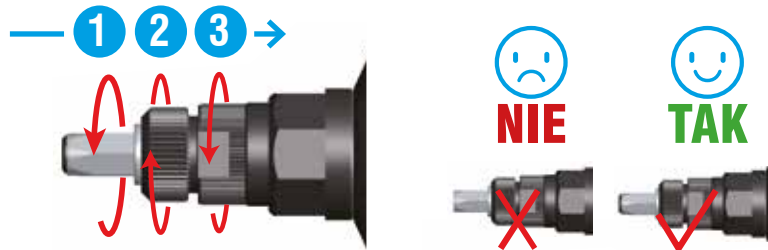
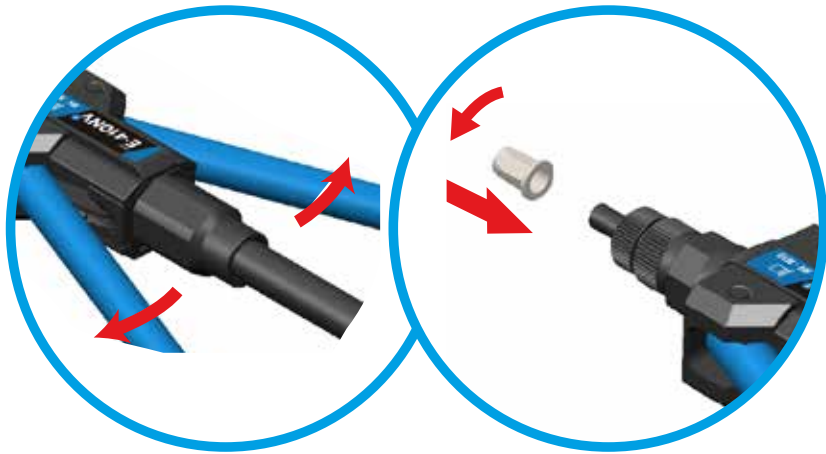


ZAKRES NARZĘDZIA I SPECYFIKACJA

Zakres: M4 do M10
Długość: 485 mm
Waga: 2.2 kg
dźwignie: rury stalowe
Materiał uchwyt: ABS plastik

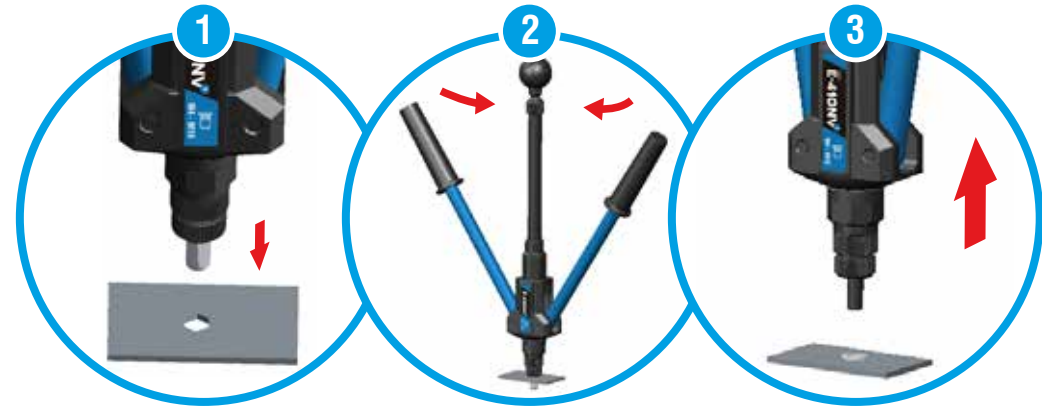


USTAWIENIA

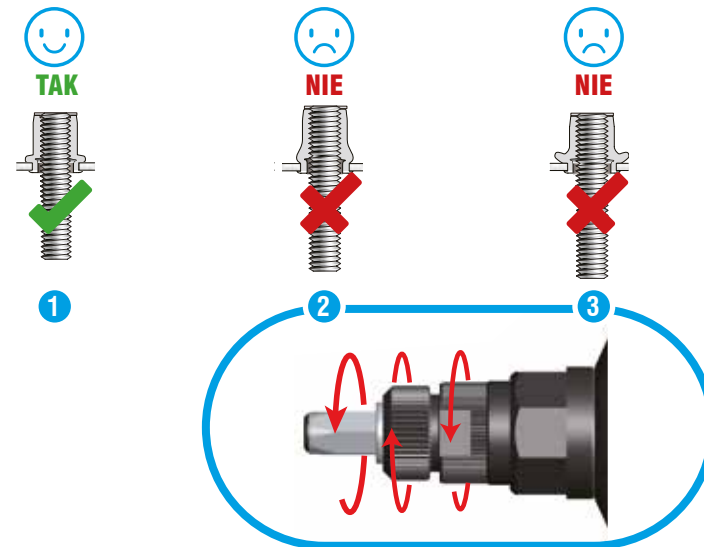


EKSPLOATACJA

FR
EN
PL



ZAKOŃCZ USTAWIENIA



- 1 Prawidłowo ustawienie
- 2 Nie w pełni ustawione
- 3 Przeciągnięcie. Nie zaciągaj zbyt mocno nitonakrętki, ponieważ możesz zerwać gwint w nitonakrętce lub uszkodzić trzpień narzędzia.

ODINSTALOWANIE TRZPIENIA

1. ODKRĘĆ NOSEK I NAKRĘTKĘ ZABEZPIECZAJĄCĄ



2. WYCIĄGNIJ TRZPIEŃ



3. UMIEŚĆ TRZPIEŃ Z TYŁU NARZĘDZIA



4. PRZYKRĘĆ NAKRĘTKĘ ZABEZPIECZAJĄCĄ I NOSEK



Uwaga: rozmiar noska i rozmiar trzpienia muszą być takie same